



**KUMHO TIRE**  
*Better, All-Ways*

**KUMHO MEXICO TBR**

Ventas TBR Mexico

## | Tecnología Kumho Tire

La tecnología de Kumho se ha afianzado durante los últimos años en Mexico, productos como la llanta de camión a ganado un lugar importante en el mercado Mexicano debido a su precio competitivo, alto rendimiento y duración de la banda de rodamiento y un casco de calidad que permite la renovabilidad todo esto debido a la gran tecnología que Kumho invierte en sus productos y que en esta ocasión ahondaremos un poco.

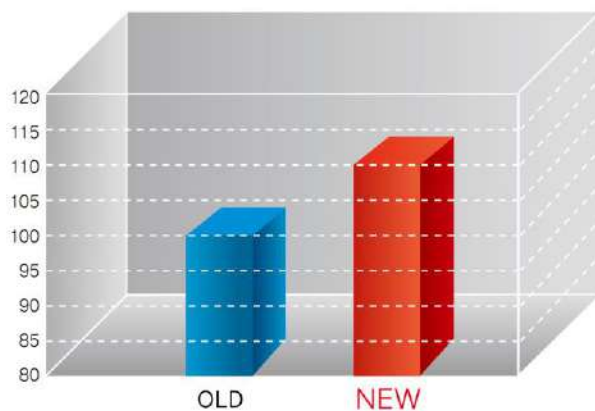
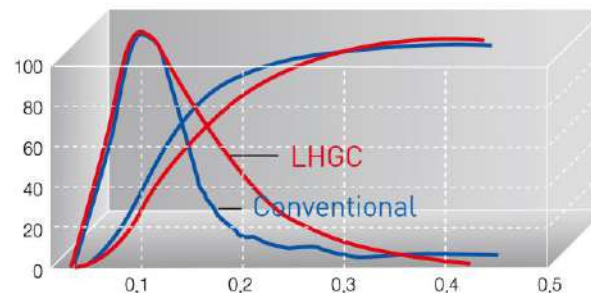
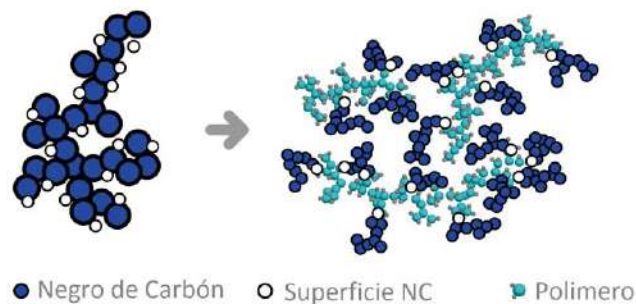
## | Tecnología de optimización de neumáticos Kumho-ICOS



- ICOS significa Sistema Integrado de Optimización de Componentes.
- Esta es la tecnología de diseño de elementos y técnicas de optimización de KUMHO que mejora la durabilidad del casco.
- Mejora el rendimiento del neumático a través de la combinación óptima de forma, estructura y materiales.

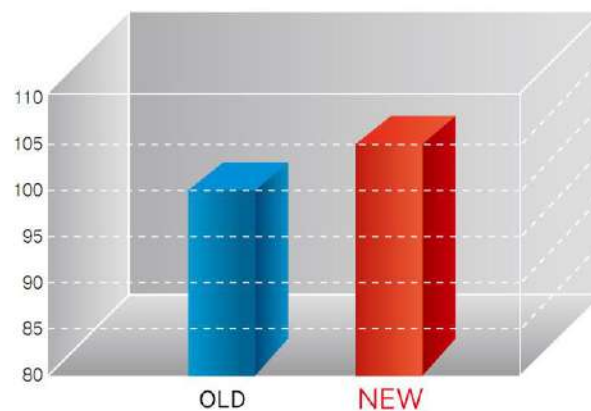
# Nueva tecnología de compuestos de caucho de KUMHO

Aplicamos nuevos materiales, negro de carbón activado en superficie (SACB) y carbono de baja generación de calor (LHGC), a la nueva banda de rodadura con lo que logramos una disminución de calor incrementando la durabilidad del hule en banda de rodamiento.



**Mejora del rendimiento de desgaste.**

SACB tiene la mejor dispersión en la matriz del material y la mejor cohesión con cadena de polímero para reducir el desgaste y daños por cortes

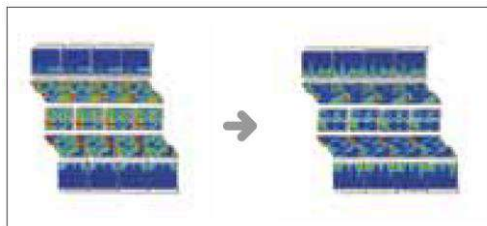


**Mejora de la economía de combustible.**

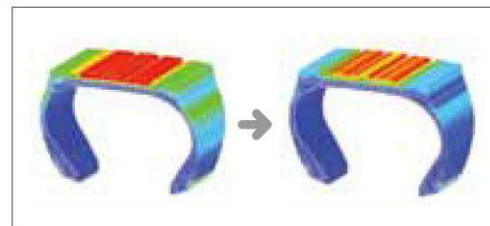
LHGC aumenta la interacción con el Polímero reduciendo la generación de calor y minimiza la pérdida de energía. Esto mejorará el rendimiento de combustible a través de la disminución de la resistencia al rodamiento.



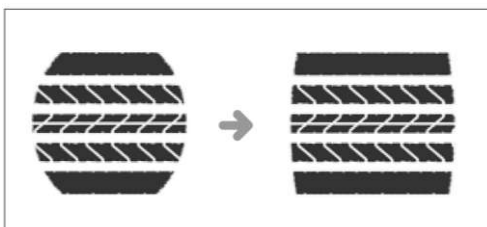
# | Tecnología de diseño de optimización de KUMHO



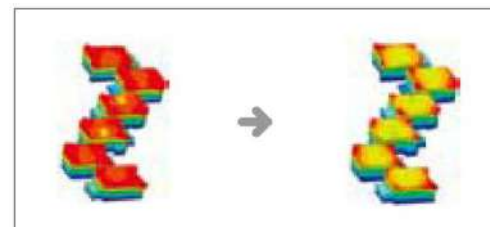
**Índice de desgaste mejorado**  
Enlace molecular mas fuerte entre los materiales



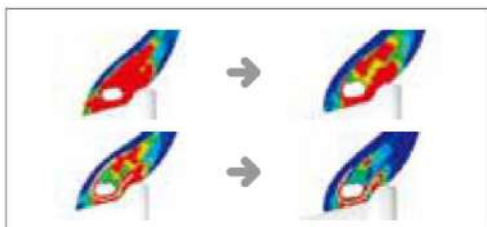
**Mejora de la economía de combustible**  
Baja resistencia al rodamiento, minimiza la generación de calor y pérdida de energía



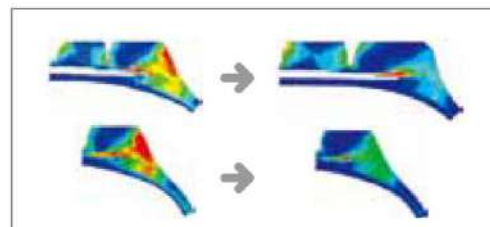
**Favorece al desgaste regular**  
Optimización del contacto con el piso.



**Aumento de la rigidez del bloque**  
Minimiza deformación de bloque.



**Mejora de la durabilidad de la ceja.**  
Minimiza la energía de deformación en la ceja.



**Todo esto ayuda a obtener un mejor casco para renovado**  
Maximiza la durabilidad del casco.



## | RFID Tag (MLM Tracking System)

¿Qué es la etiqueta RFID?

*RFID* son las siglas inglesas de Radio Frequency IDentification lo que en español significa *Identificación por radiofrecuencia*. El propósito fundamental de la *tecnología RFID* es identificar mediante un lector, sin contacto y a distancia, una tarjeta o etiqueta (tag) portada por un producto que se encuentra en un almacén o en una cadena de producción automatizada. Este es un sistema para gestionar la historia de la producción, distribución y venta a través de etiqueta RFID adjunta en el área del talón del neumático.



Se adjunta a la parte superior del área de la ceja a 30~50 mm.



## Aplicación de RFID

Sobre la gestión eficiente y sistemática de los productos en todo el departamento de negocios como fabricación, control de calidad, logística y ventas.



**KUMHO TIRE**  
*Better, All-Ways*

Comfortable Driving In High Speed & Long Time

# Long Haul



# KLS02e



**KUMHO TIRE**  
*Better, All-Ways*

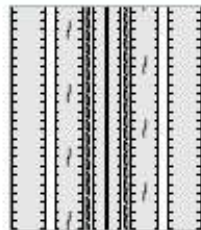
- Radial de largos recorridos para eje de direccion de bajo consumo de combustible
- Nuevo compuesto de hule reduce el consumo de energia

Tire Size			Ply Rating	Measuring Rim Width	Approval Rim Width	Max. Air Pressure		Max. Load		Section Width		Overall Diameter		Tread Depth		
Size	LI	SS				bar	psi	kg	lbs	mm	inch	mm	inch	mm	x/32"	
<b>Tubeless</b>																
11 R24.5	S	146	L	14	8.25	7.50	7.25	105	3000	6610	276	10.9	1100	43.3	15.0	18.9
	D	143							2725	6005						
285/75R24.5	S	144	M	14	8.25	7.50	7.60	110	2800	6175	272	10.7	1052	41.4	14.5	18.3
	D	141							2575	5675						
11 R22.5	S	144	L	14	8.25	7.50	7.25	105	2800	6175	276	10.9	1050	41.3	15.0	18.9
	D	142							2650	5840						
295/75R22.5	S	144	M	14	9.00	8.25	7.60	110	2800	6175	279	11.0	1024	40.3	14.5	18.3
	D	141							2575	5675						
275/80R22.5	S	149	L	16	9.00	8.25	8.60	125	3250	7150	279	11.0	1024	40.3	14.5	18.3
	D	146							3000	6610						
275/80R22.5	S	144	M	14	9.00	8.25	7.60	110	2800	6175	279	11.0	1024	40.3	14.5	18.3
	D	141							2575	5675						

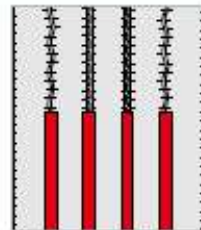
## Regrooving Pattern



Original



New



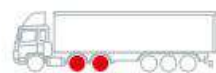
Regrooved

## Regrooving Standard

Size	Depth(mm)	Width(mm)	Size	Depth(mm)	Width(mm)
11 R24.5	3.0	8.0	285/75 R24.5	3.0	8.0
11 R22.5	3.0	8.0	295/75 R22.5	3.0	8.0
			275/80 R22.5	3.0	8.0



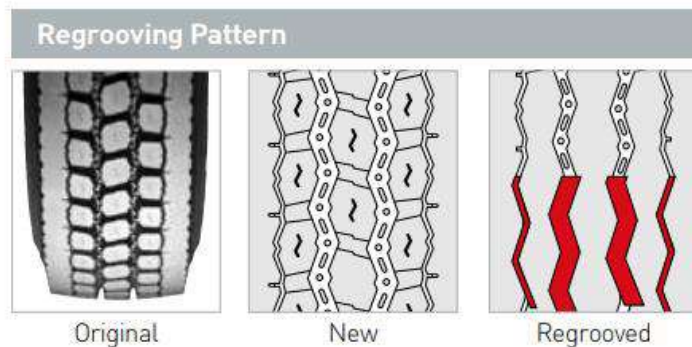
# KLD02e



**KUMHO TIRE**  
*Better, All-Ways*

- Neumatico Radial de Largos Recorridos, bajo consumo de combustible para eje de tracción
- Nuevo compuesto en banda de rodamiento reduce el consumo de energía

Tire Size			Ply Rating	Measuring Rim Width	Approval Rim Width	Max. Air Pressure		Max. Load		Section Width		Overall Diameter		Tread Depth		
Size	LI	SS				bar	psi	kg	lbs	mm	inch	mm	inch	mm	x/32"	
<b>Tubeless</b>																
11 R24.5	S	146	L	14	8.25	7.50	7.3	105	3000	6610	277	10.9	1120	44.1	24.0	30.2
	D	143							2725	6005						
285/75R24.5	S	144	M	14	8.25	7.50	7.6	110	2800	6175	272	10.7	1071	42.2	23.6	29.7
	D	141							2575	5675						
11 R22.5	S	144	L	14	8.25	7.50	7.3	105	2800	6175	277	10.9	1070	42.1	24.0	30.2
	D	142							2650	5840						
▲295/75R22.5	S	144	M	14	9.00	8.25	7.6	110	2800	6175	286	11.3	1043	41.1	23.6	29.7
	D	141							2575	5675						
▲275/80R22.5	S	144	M	14	9.00	8.25	7.6	110	2800	6175	286	11.3	1043	41.1	23.6	29.7
	D	141							2575	5675						



Regrooving Standard					
Size	Depth(mm)	Width(mm)	Size	Depth(mm)	Width(mm)
11 R24.5	3.0	8.0/6.0	285/75 R24.5	3.0	8.0/6.0
11 R22.5	3.0	8.0/6.0	▲295/75 R22.5	3.0	8.0/6.0
			▲275/80 R22.5	3.0	8.0/6.0

▲KLD02e



# KLT12



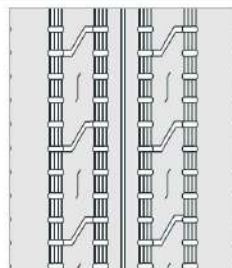
- Diseño de la banda de rodamiento brinda mayor kilometraje y menos desgaste.
- Compuesto de banda de rodamiento LRR , reduce el consumo de energía.

Tire Size					Ply Rating	Measuring Rim Width	Approval Rim Width	Max. Air Pressure		Max. Load		Section Width		Overall Diameter		Tread Depth	
Size	LI	SS	bar	psi				kg	lbs	mm	inch	mm	inch	mm	x/32"		
<b>Tubeless</b>																	
11	R24.5	S	146	L	14	8.25	7.50	7.25	105	3000	6610	277	10.9	1086	42.8	10.7	13.5
		D	143														
11	R22.5	S	144	L	14	8.25	7.50	7.25	105	2800	6175	277	10.9	1035	40.7	10.7	13.5
		D	142														

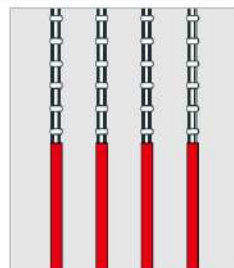
## Regrooving Pattern



Original



New



Regrooved

## Regrooving Standard

Size	Depth(mm)	Width(mm)	Size	Depth(mm)	Width(mm)
11 R24.5	3.0	8.0	245/70 R17.5	2.5	6.0
11 R22.5	3.0	8.0	295/75 R22.5	3.0	8.0
285/75 R24.5	3.0	8.0	385/65 R22.5	3.0	8.0

**KUMHO TIRE**  
*Better, All-Ways*

Excellent Mileage Dominate The Road

# Regional



# KRA50

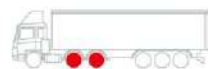


- Alto kilometraje a través de un nuevo compuesto en banda de rodamiento
- Mayor resistencia en casco y renovabilidad gracias a la tecnología ICOS

Tire Size			Ply Rating	Measuring Rim Width	Approval Rim Width	Max. Air Pressure		Max. Load		Section Width		Overall Diameter		Tread Depth			
Size	LI	SS				bar	psi	kg	lbs	mm	inch	mm	inch	mm	x/32"		
Tubeless																	
11	R22.5	S	148	M	16	8.25	7.50	8.3	120	3000	6610	278	10.9	1051	41.4	17.5	22.0
		D	145								2725	6005					

▲ KRA50

# KRD01



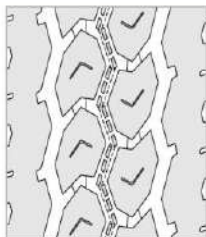
- La banda de rodamiento ancha y profunda mejora el rendimiento costo por kilometro, la estabilidad de conducción y la tracción en el uso en carretera
- La nueva superposición de goma en hombro mejora la durabilidad del casco y el kilometraje

Tire Size			Ply Rating	Measuring Rim Width	Approval Rim Width	Max. Air Pressure		Max. Load		Section Width		Overall Diameter		Tread Depth		
Size	LI	SS				bar	psi	kg	lbs	mm	inch	mm	inch	mm	x/32"	
<b>Tubeless</b>																
11 R24.5	S	149	L	16	8.25	7.50	8.30	120	3250	7160	276	10.9	1116	43.9	22.3	28.0
	D	146							3000	6610						
285/75R24.5	S	144	M	14	8.25	7.50	7.60	110	2800	6175	270	10.6	1069	42.1	22.3	28.0
	D	141							2575	5675						
11 R22.5	S	148	L	16	8.25	7.50	8.30	120	3000	6610	276	10.9	1065	41.9	22.3	28.0
	D	145							2725	6005						
295/75R22.5	S	144	M	14	9.00	8.25	7.60	110	2800	6175	279	11.0	1040	40.9	22.3	28.0
	D	141							2575	5675						

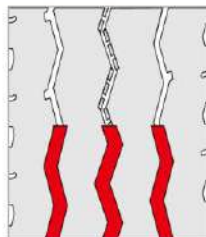
## Regrooving Pattern



Original



New



Regrooved

## Regrooving Standard

Size	Depth(mm)	Width(mm)	Size	Depth(mm)	Width(mm)
11 R24.5	3.0	8.0	285/75 R24.5	3.0	8.0
11 R22.5	3.0	8.0	295/75 R22.5	3.0	8.0

# KRS02



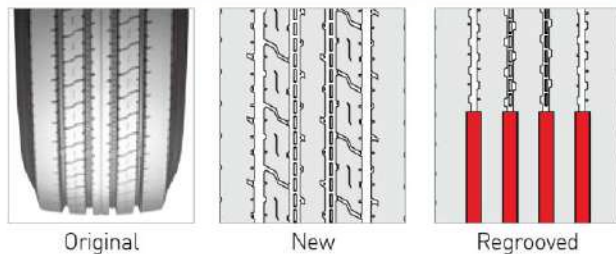
EU Labeling



- El ancho de la banda de rodamiento resiste el desgaste desigual y mejora el manejo
- Excelente resistencia al desgaste en condiciones de carga pesada.

Tire Size			Ply Rating	Measuring Rim Width	Approval Rim Width	Max. Air Pressure		Max. Load		Section Width		Overall Diameter		Tread Depth		EU Labeling			
Size	LI	SS				bar	psi	kg	lbs	mm	inch	mm	inch	mm	x/32"				
<b>Tubeless</b>																			
11 R24.5	S	149	L	16	8.25	7.50	8.30	120	3250	7160	276	10.9	1102	43.4	15.5	19.5			
	D	146							3000	6610									
285/75R24.5	S	147	M	16	8.25	7.50	8.30	120	3075	6780	270	10.6	1056	41.6	15.5	19.5			
	D	144							2800	6175									
11 R22.5	S	148	M	16	8.25	7.50	8.30	120	3000	6610	276	10.9	1050	41.3	15.5	19.5			
	D	145							2725	6005									
255/70R22.5	S	140	M	16	7.50	8.25	8.30	120	2500	5510	245	9.6	926	36.5	13.9	17.6	D	B	69
	D	137							2300	5070									
▲ 275/80R22.5	S	149	L	16	8.25	7.50	8.30	120	3000	6610	278	10.9	1026	40.4	15.5	19.5	D	B	69
	D	146							2725	6005									
▲ 295/75R22.5	S	144	M	14	9.00	8.25	7.60	110	2800	6175	278	10.9	1026	40.4	15.5	19.5			
	D	141							2575	5675									

### Regrooving Pattern



### Regrooving Standard

Size	Depth(mm)	Width(mm)	Size	Depth(mm)	Width(mm)
11 R24.5	3.0	8.0	▲ 295/75 R22.5	3.0	8.0
285/75 R24.5	3.0	8.0	255/70 R22.5	3.0	8.0
12 R22.5	3.0	8.0	11.00 R20	3.0	8.0
11 R22.5	3.0	8.0	10.00 R20	3.0	8.0
10 R22.5	3.0	8.0	9.00 R20	3.0	8.0
▲ 275/80 R22.5	3.0	8.0			

# KRS03



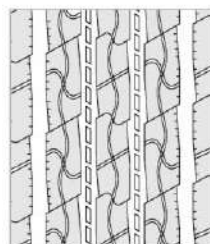
- La banda de rodamiento ancha y profunda mejora el rendimiento costo por milla y la estabilidad en carretera.
- La nueva sobreposición de bordes aplicados en las orillas de los cinturones mejora la durabilidad del casco.

Tire Size			Ply Rating	Measuring Rim Width	Approval Rim Width	Max. Air Pressure		Max. Load		Section Width		Overall Diameter		Tread Depth		EU Labeling		
Size	LI	SS				bar	psi	kg	lbs	mm	inch	mm	inch	mm	x/32"			
<b>Tubeless</b>																		
245/70R19.5	S	133	M	14	7.50	6.75	7.60	110	2060	4540	242	9.5	848	33.4	14.0	17.6		
	D	131							1985	4375								
225/70R19.5	S	125	L	12	6.75	6.00	6.60	95	1650	3640	222	8.7	810	31.9	13.0	16.4		
	D	123							1550	3415								

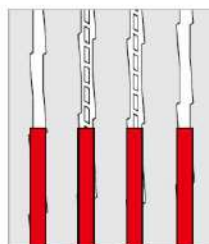
## Regrooving Pattern



Original



New



Regrooved

## Regrooving Standard

Size	Depth(mm)	Width(mm)	Size	Depth(mm)	Width(mm)
▲12 R22.5	3.0	3.0	295/60 R22.5	3.0	3.0
315/80 R22.5	3.0	8.0	305/70 R19.5	3.0	8.0
▲295/80 R22.5	3.0	8.0	285/70 R19.5	3.0	8.0
315/70 R22.5	3.0	8.0	265/70 R19.5	3.0	8.0
305/70 R22.5	3.0	8.0	245/70 R19.5	3.0	8.0
275/70 R22.5	3.0	8.0	225/70 R19.5	3.0	8.0
315/60 R22.5	3.0	8.0	11.00 R22	3.0	8.0

▲ KRS03+







# KRS50



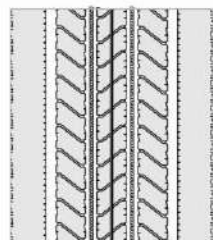
- Hule de alto densidad molecular mejora el rendimiento de desgaste, químicos antienviejamiento.
- Carbono de alta dispersión interactúa con el hule.

Tire Size					Ply Rating	Measuring Rim Width	Approval Rim Width	Max. Air Pressure		Max. Load		Section Width		Overall Diameter		Tread Depth		EU Labeling		
Size	LI	SS						bar	psi	kg	lbs	mm	inch	mm	inch	mm	x/32"			
<b>Tubeless</b>																				
11 R22.5	S	148	M	16	8.25	7.50	8.30	120	3000	6610	277	10.9	1053	41.5	16.0	20.2				
	D	145																		
315/80R22.5	S	156	L	20	9.00	9.75	9.00	130	4080	9000	310	12.2	1080	42.5	16.8	21.2				
	D	150																		
295/80R22.5	S	152	M	16	9.00	8.25	8.60	125	3550	7830	299	11.8	1053	41.5	16.0	20.2				
	D	148																		
215/75R17.5	S	126	M	12	6.00	6.75	7.25	105	1700	3750	216	8.5	780	30.7	15.2	19.1				
	D	124																		

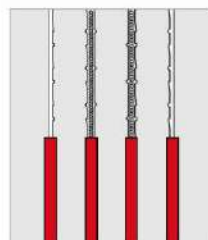
## Regrooving Pattern



Original



New



Regrooved

## Regrooving Standard

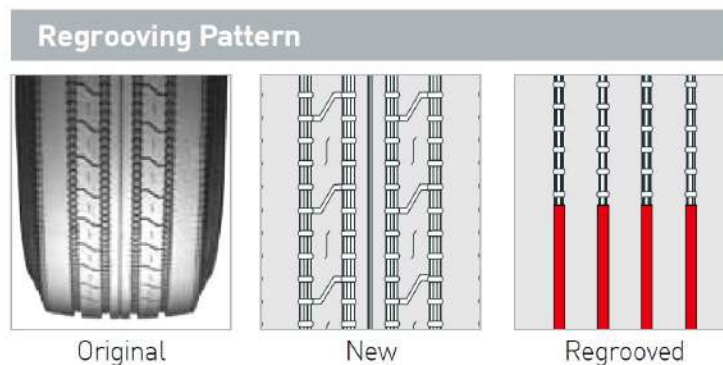
Size	Depth(mm)	Width(mm)	Size	Depth(mm)	Width(mm)
12 R22.5	3.0	8.0	385/65 R22.5	3.0	8.0
295/80 R22.5	3.0	8.0	245/70 R19.5	3.0	8.0

# KRT12



- El diseño de la banda de rodamiento trae consigo mayor kilometraje e incluso menos desgaste.
- La profundidad de la banda de rodamiento optimizada y el corte redondeado de los bordes evitan el desgaste irregular y mejoran la eficiencia del combustible.

Tire Size					Ply Rating	Measuring Rim Width	Approval Rim Width	Max. Air Pressure		Max. Load		Section Width		Overall Diameter		Tread Depth	
Size	LI	SS	bar	psi				kg	lbs	mm	inch	mm	inch	mm	x/32"		
<b>Tubeless</b>																	
11	R22.5	S	144	L	14	8.25	7.50	7.3	105	2800	6175	276	10.9	1040	40.9	13.4	16.9
		D	142							2650	5840						
295/75R22.5		S	144	M	14	9.00	8.25	7.6	110	2800	6175	277	10.9	1015	40.0	13.2	16.3
		D	141							2575	5675						



**Regrooving Standard**

Size	Depth(mm)	Width(mm)	Size	Depth(mm)	Width(mm)
11 R24.5	3.0	8.0	245/70 R17.5	2.5	6.0
11 R22.5	3.0	8.0	295/75 R22.5	3.0	8.0
285/75 R24.5	3.0	8.0	385/65 R22.5	3.0	8.0

Smooth And Stable Handling In The City

# City Transit

KUMHO TIRES <sup>7</sup>

**KUMHO TIRE**  
*Better, All-Ways*





**KUMHO TIRE**  
*Better, All-Ways*

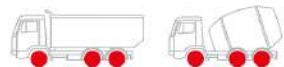
Durable Tires For On & Off the Road

# Mixed Service





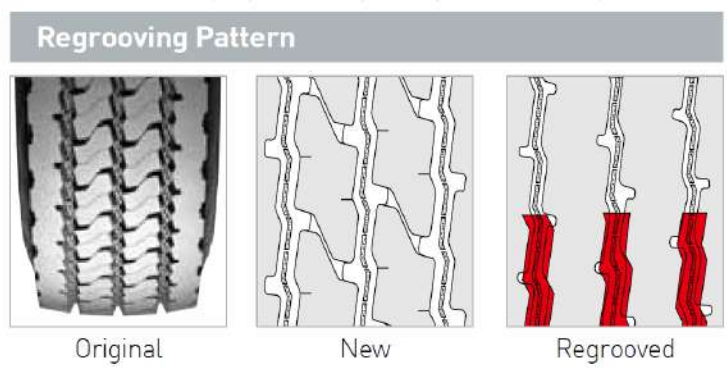
# KMA01



EU Labeling

- Neumático toda posición para aplicaciones dentro y fuera de carretera.
- Nueva estructura de cinturones para mayor durabilidad del casco.

Tire Size					Ply Rating	Measuring Rim Width	Approval Rim Width	Max. Air Pressure		Max. Load		Section Width		Overall Diameter		Tread Depth		EU Labeling		
Size	LI	SS						bar	psi	kg	lbs	mm	inch	mm	inch	mm	x/32"			
<b>Tubeless</b>																				
11	R24.5	S	149	K	16	8.25	7.50	8.30	120	3250	7160	276	10.9	1107	43.6	18.5	23.3			
		D	146								3000							6610		
11	R22.5	S	148	K	16	8.25	7.50	8.30	120	3000	6610	276	10.9	1056	41.6	18.5	23.3			
		D	145								2725							6005		
315/80R22.5		S	156	K	18	9.00	9.75	8.30	120	3750	8270	308	12.1	1084	42.7	18.5	23.3	D	A	70
		D	150								3450							7610		



**Regrooving Standard**

Size	Depth(mm)	Width(mm)	Size	Depth(mm)	Width(mm)
11 R24.5	3.0	8.0	295/80 R22.5	3.0	8.0
▲12 R22.5	3.0	8.0	265/70 R19.5	3.0	8.0
11 R22.5	3.0	8.0	225/70 R19.5	3.0	8.0
315/80 R22.5	3.0	8.0	▲11.00 R20	3.0	8.0

▲ KMA01+



# KMA02



EU Labeling



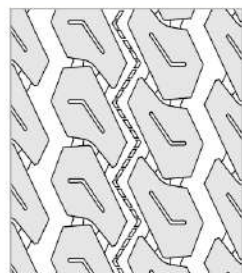
- Banda ancha proporciona estabilidad mejorada y mayor kilometraje
- Los eyectores de piedra en la banda mejoran la durabilidad de la carcasa al prevenir el daño por piedras

Tire Size			Ply Rating	Measuring Rim Width	Approval Rim Width	Max. Air Pressure		Max. Load		Section Width		Overall Diameter		Tread Depth		EU Labeling		
Size	LI	SS				bar	psi	kg	lbs	mm	inch	mm	inch	mm	x/32"			
<b>Tubeless</b>																		
425/65 R22.5	165	K	20	12.25	13.00	8.30	120	5150	11400	407	16.0	1129	44.5	16.5	20.8	C	A	72

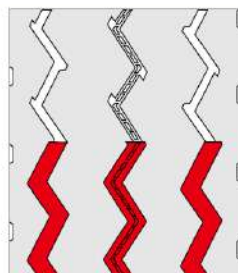
## Regrooving Pattern



Original



New



Regrooved

## Regrooving Standard

Size	Depth(mm)	Width(mm)	Size	Depth(mm)	Width(mm)
445/65 R22.5	3.0	8.0	385/65 R22.5	3.0	8.0
425/65 R22.5	3.0	8.0			

# KMA12



EU Labeling



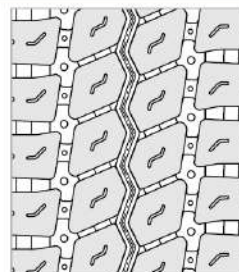
- Neumatico toda posición para uso en construcción o en carretera.
- La barra de acoplamiento doble y la huella ancha proporcionan una vida útil más duradera

Tire Size			Ply Rating	Measuring Rim Width	Approval Rim Width	Max. Air Pressure		Max. Load		Section Width		Overall Diameter		Tread Depth		EU Labeling		
Size	LI	SS				bar	psi	kg	lbs	mm	inch	mm	inch	mm	x/32"			
<b>Tubeless</b>																		
385/65 R22.5	160	K	20	11.75	12.25	9.00	130	4500	9920	378	14.9	1078	42.4	18.5	23.3	D	B	74

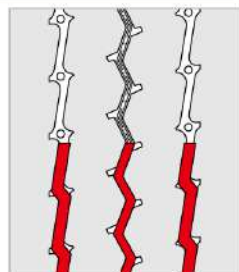
## Regrooving Pattern



Original



New



Regrooved

## Regrooving Standard

Size	Depth(mm)	Width(mm)
385/65 R22.5	3.0	8.0

Strong In The Rough Road Durability

# Off the Road

**KUMHO TIRE**  
*Better, All-Ways*





# KMA03



EU Labeling

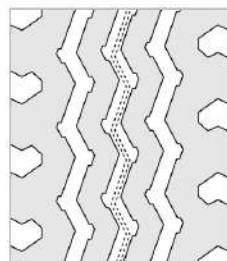
- Costilla agresiva / toda posición para condiciones tanto dentro como fuera de la carretera
- Geometría especial del canal para un desgaste uniforme y evitar captura de piedras.

Tire Size					Ply Rating	Measuring Rim Width	Approval Rim Width	Max. Air Pressure		Max. Load		Section Width		Overall Diameter		Tread Depth		EU Labeling		
Size	LI	SS						bar	psi	kg	lbs	mm	inch	mm	inch	mm	x/32"			
<b>Tubeless</b>																				
11	R24.5	S	149	K	16	8.25	7.50	8.30	120	3250	7160	276	10.9	1107	43.6	18.5	23.3			
		D	146																	
11	R22.5	S	148	K	16	8.25	7.50	8.30	120	3000	6610	276	10.9	1056	41.6	18.5	23.3			
		D	145																	
315/80R22.5		S	156	K	20	9.00	9.75	9.00	130	4080	9000	307	12.1	1083	42.6	18.0	22.7	D	A	71
		D	150																	

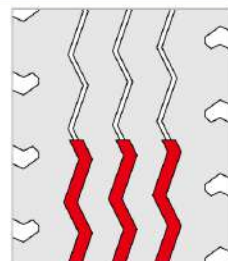
## Regrooving Pattern



Original



New

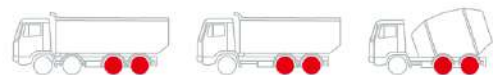


Regrooved

## Regrooving Standard

Size	Depth(mm)	Width(mm)	Size	Depth(mm)	Width(mm)
11 R24.5	3.0	8.0	12.00 R24	3.0	8.0
13 R22.5	3.0	8.0	11.00 R22	3.0	8.0
12 R22.5	3.0	8.0	12.00 R20	3.0	8.0
11 R22.5	3.0	8.0	11.00 R20	3.0	8.0
315/80 R22.5	3.0	8.0	▲ 10.00 R20	3.0	8.0
295/80 R22.5	3.0	8.0	9.00 R20	3.0	8.0

# KFD04



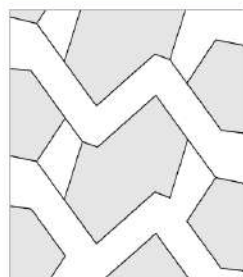
- Pisada extra profunda para servicio dentro y fuera de carretera en el eje motriz
- Bloque robusto en la banda de rodamiento para tracción adicional sitios de construcción y minas.

Tire Size			Ply Rating	Measuring Rim Width	Approval Rim Width	Max. Air Pressure		Max. Load		Section Width		Overall Diameter		Tread Depth		EU Labeling			
Size	LI	SS				bar	psi	kg	lbs	mm	inch	mm	inch	mm	x/32"				
<b>Tubeless</b>																			
11	R24.5	S	149	G	16	8.25	7.50	8.30	120	3250	7160	272	10.7	1125	44.3	24.7	31.1		
		D	146																
11	R22.5	S	148	J	16	8.25	7.50	8.30	120	3000	6610	272	10.7	1074	42.3	24.7	31.1		
		D	145																

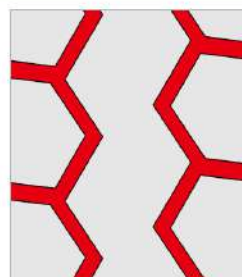
## Regrooving Pattern



Original



New



Redrooved

## Regrooving Standard

Size	Depth(mm)	Width(mm)	Size	Depth(mm)	Width(mm)
11 R24.5	3.0	12.0	12.00 R24	3.0	12.0
13 R22.5	3.0	12.0	▲ 12.00 R20	3.0	12.0
▲ 12 R22.5	3.0	12.0	▲ 11.00 R20	3.0	12.0
▲ 11 R22.5	3.0	12.0	▲ 10.00 R20	3.0	12.0

**KUMHO TIRE**

*Better, All-Ways*