

**KUMHO TIRE**

- **Quienes Somos**
- **Marcas**
- **Familia Kumho**
- **Nuevos Productos**
- **Equipo Original**



# Quienes Somos:



**Edificio Corporativo Seúl,  
Corea del Sur**

- Kumho Tire fue Fundada el 5 de Septiembre de 1960
- Capacidad: 66 millones de llantas anuales, en proceso de expansión



## Organización

- Ventas en Corea : 17 Showrooms en 4 regiones
- Ventas en China: 1 Centro corporativo, 14 oficinas
- Venta en otros países: 9 Centros corporativos, 13 oficinas comerciales , 4 Gerencias regionales.

- 9 Plantas de Producción: 3 en Corea, 4 en China, 1 en Vietnam y 1 en Georgia USA(2016~)
- 4 Centros de Investigación y desarrollo R&D en Corea, China, USA y Alemania

# Kumho Tire en el Mundo:



- 01** KUMHO TIRE SEOUL OFFICE
- 02** Yongin Central R&D Center
- 03** Pyeongtaek Plant
- Gwangju Performance enter
- 04** Gwangju Plant
- 05** Gokseong Plant

## Nuestras Marcas:



*Buscando ser una marca versátil nos esforzamos mucho en tener un producto competitivo para las diferentes necesidades del mercado.*

**KUMHO TIRE**  
*Better, All-Ways*

- Calidad de clase mundial, equipo original en marcas como Kia, Hyundai, VW, Audi, Mercedes Benz, Fiat Chrysler Automóviles, entre otros con una gran aceptación en el consumidor.

**MARSHAL**

- Misma calidad de clase mundial, buscando consolidarnos próximamente como equipo original en marcas de prestigio mundial al igual que nuestra marca hermana Kumho.

**ZETUM**

- Calidad y economía juntas en una llanta orientada a cubrir las necesidades de un mercado de remplazo donde la economía y la calidad son primordiales, disponible en las medidas mas solicitadas en rin 13 al 17.

High Speed



**ECSTA**  
PS91  
p.24



**ECSTA**  
PS71  
p.26



**ECSTA**  
HS52  
p.34



**ECSTA**  
PS31  
p.30



**ecowing**  
ES31  
p.40

Sport

Comfort



# Familia Kumho:



## ECSTA

ECSTA es la familia deportiva exclusiva creada con ultra alta tecnología de fórmula para proveer estabilidad, respuesta en dirección y un desempeño increíble en manejo de alta velocidad.

**V720, PS91, PS71, PS31, HS52**



Summer

Ultra High Performance



**ECSTA** V720



**ECSTA** PS91

NEW



**ECSTA** PS71



**ECSTA** PS31

NEW  
PRODUCT



**ECSTA** HS52

# ECSTA PS71



## Verano Ultra High Performance

- Los cuatro surcos principales proporcionan un mejor rendimiento al manejar y frenar en superficies mojadas.
- Excelente seguridad y estabilidad al manejar en superficies secas.
- Estabilidad mejorada a altas velocidades debido a su cinturón reforzado y la mayor durabilidad del talón.

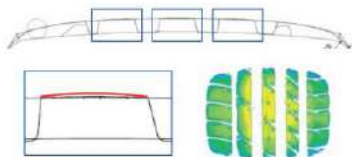


## Diseño de Bloque Optimo **A**

- Diseño en banda de rodamiento desarrollado para mejora el desempeño en superficies secas, gran manejabilidad en altas velocidades

## Área de Contacto Aumentada **B**

- Área de contacto incrementada por el optimo diseño de costilla.
- Mejor agarre y excelente desempeño en piso mojado



## 4 Grandes Canales Que Mejoran La Evacuacion de Agua **C**

- Anchos canales para un eficiente drenaje de agua que mejora la manejabilidad y la capacidad de frenado en superficies mojadas.



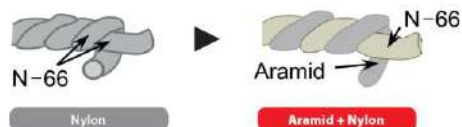
## D Deportivo Diseño En Bloques

- Diseño de imagen de UHD, diseño de banderas llameantes en banda de rodamiento alusivas al alto desempeño



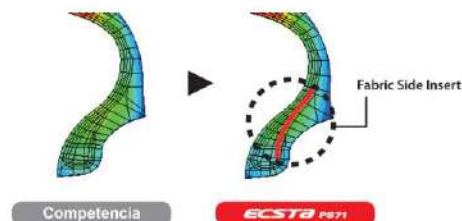
## E Rigidez De Cinturones Reforzados

- Nueva capa híbrida en cinturones estabilizadores
- Fortalece y brinda un gran desempeño a altas velocidades



## F Rigidez de Banda Reforzada

- Implante de tela adicional incrementa la rigidez en costado.



**KUMHO**  
TIRES

**XRP**  
eXtended Run-flat Performance

# Run-flat



High Performance Premium Sports UHP Tire

**ECSTA PS71**





# ECSTA HS52

**KUMHO**  
TIRES

NEW  
PRODUCT

## Harmony Performance

*Neumático Premium de última generación para auto, SUV y Crossover*

- Confortable neumático de verano, seguro y fiable
- Excepcionales prestaciones de frenado tanto en mojado como en seco
- Excelente agarre en mojado para mayor seguridad
- Mayor kilometraje con un nuevo compuesto



High Speed



**ECSTA**  
PA51  
p.44



**Majesty**  
SOLUS TA91  
p.48



**SOLUS**  
TA71  
p.50



**SOLUS**  
TA51  
p.52



**SOLUS**  
TA31  
p.54



**SOLUS**  
TA21  
p.56



**SOLUS**  
TA11  
p.58

Sport

Comfort



# SOLUS

SOLUS es la familia que ofrece la sensación exclusiva e increíble de comodidad y calidad en el manejo.

**TA31, TA21**

High Performance



**SOLUS TA31**

Regular



**SOLUS TA21**

# SOLUS TA31



## Toda Temporada - High Performance

*Neumático gran turismo de desempeño equilibrado ideal para toda estación*

- Diseño de banda de rodadura simétrica que disminuye la resistencia al rodamiento, reduce las vibraciones, el ruido y el consumo de combustible.
- Bloques laterales anchos que crean un borde contacto suave con el pavimento para una mejor tracción y respuesta de la dirección brindando un mejor agarre en curvas.
- Doble compuesto proporciona un confort excepcional y una respuesta en la dirección sin sacrificar kilometraje.

*Equipo Original:*



# SOLUS TA21

Toda Temporada – Standard Touring

*Neumático turismo estándar de desempeño equilibrado ideal para toda estación*

- Equilibrado neumático All Season con poco ruido
- Alta manejabilidad en mojado con surcos anchos
- Kilometraje mejorado con pisada uniforme y diseño de borde de bloques anti-desgarros
- Estabilidad de marcha mejorada con una forma optimizada de los nervios en la banda de rodadura





## ecowing

Esta familia se enfoca en la eficiencia ecológica de combustible, comprendido de nuestra única tecnología que ofrece la minimización de CO2 y mayor kilometraje.

**ES31, KH27**

High Performance



ecowing ES31



ecowing ES01 KH27

# ecOWING ES31

**KUMHO**  
TIRES



Summer



Fuel  
Efficiency



eco-Friendly



Ride  
Comfort

- Desarrollado para reducir el consumo de combustible y preservar el medio ambiente mediante el uso de compuestos ecológicos.
- Manejo seguro y rendimiento de tracción.
- Tecnología mejorada de agarre en mojado.
- Mejora la resistencia y el kilometraje.



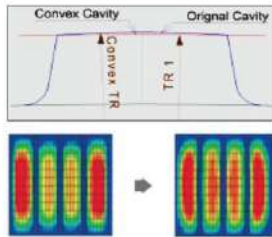


**Diseño Asimétrico En Banda A**

- Patrón asimétrico que mejora el rendimiento en superficies secas.

**Gran Ahorro De Combustible Y Menor Desgaste B**

- Baja resistencia al rodamiento que mejora el rendimiento de combustible y una pisada uniforme en la carretera.



**Bloque Medio Balanceado C**

- Excelente agarre en superficie seca, rigidez reforzada y rendimiento en mojado mejorado gracias a sus canales de desagüe.

**Optimo Desempeño en Mojado D**

- Optimo desempeño de drenaje gracias a sus 4 amplios canales principales.



**E Diseño Que Reduce La RR**

- Reducción de la Resistencia al Rodamiento gracias a la fuerza longitudinal de su bloque central tipo costilla.

**F Diseño De Hombro Aerodinámico**

- Menor resistencia al aire que se traduce en una mayor eficiencia de combustible gracias al sofisticado diseño en hombro



**G Causes Disipadores de Calor**

- Causes que facilitan el flujo de aire a los bloques para disipar el calor.





# ecowing KH27



Summer



Fuel Efficiency



eco-Friendly



Ride Comfort

- Desarrollado para reducir el consumo de combustible y preservar el medio ambiente mediante el uso de compuestos ecológicos.
- Manejo seguro y rendimiento de tracción.
- Tecnología mejorada de agarre en mojado.
- Gran resistencia y el kilometraje.



High Speed

**CRUGEN**  
HP91  
p.106



**ECSTA**  
PS71 (SEV)  
p.104

**CRUGEN**  
HP71  
p.108



**CRUGEN**  
Premium  
p.112



**SOLUS**  
TA21  
p.114



**CRUGEN**  
HT51  
p.116



**ROAD VENTURE**  
AT52  
p.120



**ROAD VENTURE**  
AT51  
p.124

**ROAD VENTURE**  
MT51  
p.130



**ROAD VENTURE**  
MT71  
p.132



Off-Road

On-Road

UHP Sport



# ECSTA PS71 *SUV*

NEW  
PRODUCT



- Sobresalientes prestaciones de maniobrabilidad y frenada tanto en superficies mojadas como secas
- Conducción precisa y estable incluso a altas velocidades
- Para SUV potentes así como vehículos off-road modernos





## **CRUGEN**

'CRUGEN' es una nueva familia Premium para SUV que ofrece comodidad de alta calidad y la mejor estabilidad de manejo en condiciones sobre carretera.

**HP91, HP71, KL33, HT51**

High Performance



**CRUGEN** HP91



**CRUGEN** HP71



**CRUGEN** Premium KL33

Highway Terrain



**CRUGEN** HT51

# CRUGEN HP71

**KUMHO**  
TIRES

## Toda Temporada – Premium Confort

- Nuevo neumático para CUV/SUV de alta gama para toda temporada.
- Nueva tecnología especializada que brinda comodidad y menos ruido; más comodidad, menos ruido, mayor rendimiento.
- Nuevo compuesto de hule que optimiza el frenado en superficies húmedas y con nieve.
- Excelente para cualquier tipo de CUV/SUV (neumático de alto rendimiento y carga pesada)





## **ROAD VENTURE**

Ésta es una familia auténtica de SUV para la libertad y la aventura en aplicaciones dentro y fuera de carretera.

**AT52, MT51, MT71, KL71**



All Terrain

All Terrain



Mud Terrain

Mud Terrain

**NEW**  
PRODUCT



**ROAD VENTURE AT52**



**ROAD VENTURE MT51**



**ROAD VENTURE MT71**



**ROAD VENTURE MT KL71**

# ROAD VENTURE AT52



## ALL TERRAIN

- Compuestos en banda de rodamiento de resistencia al corte teniendo un patrón simétrico y ofreciendo una excelente tracción fuera de carretera
- Ángulos en los bloques que crean cientos de bordes de agarre y bloques profundos y cónicos que promueven la auto limpieza, además de canalizar correctamente la lluvia y nieve.
- Diseñado para una marcha silenciosa y cómoda con un diseño simétrico en la banda y estilizado diseño lateral.



# ROAD VENTURE MT51



## MUD TERRAIN

- Agresivos bloques de 3 niveles de altura y de tono dual mejoran la rigidez y lo hacen ideal para el barro, rocas y rendimiento en carretera
- Compuestos de hule que mejoran su resistencia al corte, prevención de grietas y desgajamientos, además del diseño de banda que ayuda a la evacuación de piedras y lodo
- Ranuras en Zig Zag haciendo muescas en el hombro reducen el daño y mejoran la tracción Off Road





# ROAD VENTURE *MT71*



## MUD TERRAIN

- Diseños de banda de rodadura y flancos agresivos y funcionales para condiciones de montaña y rozamiento con rocas
- Mayor durabilidad gracias a su diseño simétrico y 3 capas
- Mejora de prestaciones para conducción en autopistas y Off Road



Diseño de Banda

## LLANTA PARA MUD TERRAIN EXTREMO

### TRACCION OFF-ROAD

Diseño de Zig-Zag en bloque central  
Tracción y potente rendimiento en Off-Road

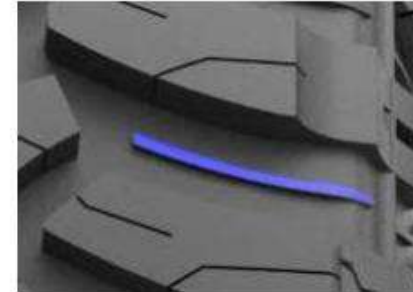


### MANEJABILIDAD

Bloque lateral y longitudinal  
proporcionan rigidez  
y mejora la estabilidad

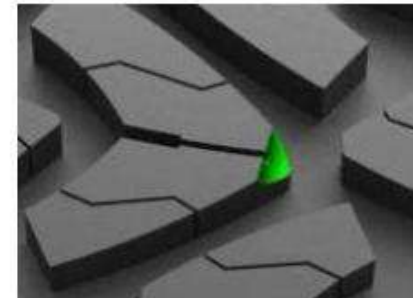
### BARRA EYECTORA DE PIEDRAS

Barra eyectora de piedras en hombros



### CORTE DE CAMARA

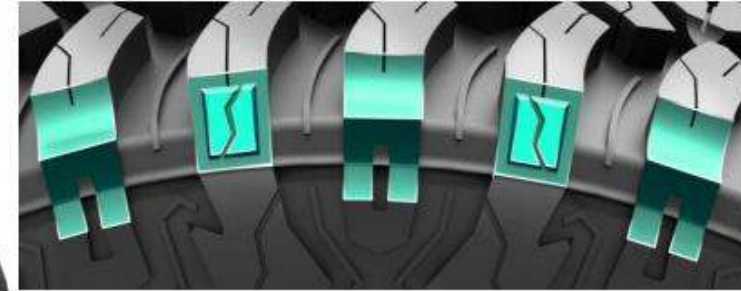
El corte aplicado en los gajos en C,  
mejora la tracción



Diseño de Costado



**ROAD VENTURE**



**Gajos en el borde del hombro**

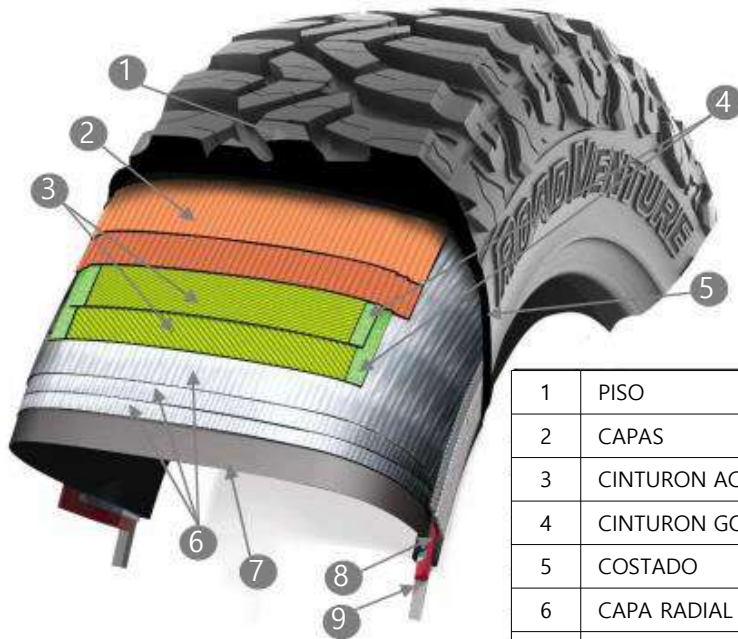
Maximiza el rendimiento de agarre mejorando la tracción en situaciones Off-Road



**Protector de costado de diseño agresivo**

Fortalece y mejora la durabilidad del costado y previene cortes y astillado

**Estructura**



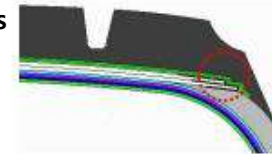
1	PISO
2	CAPAS
3	CINTURON ACERO
4	CINTURON GOMA
5	COSTADO
6	CAPA RADIAL
7	INNERLINER
8	APENDICE
9	CEJA

*Mejora en Off-Road*

- 3 capas de polyester
- Angulo de surco asimétrico
- Mejora la expulsión de barro

*Mejora en Piso*

- Robusto paquete de cinturones : Alta rigidez por su doble capa
- : Cinturón de goma al borde de los cinturones de acero



*Mejora en Ceja*

- Protector de Rin
- Ceja reforzada (Apéndice)



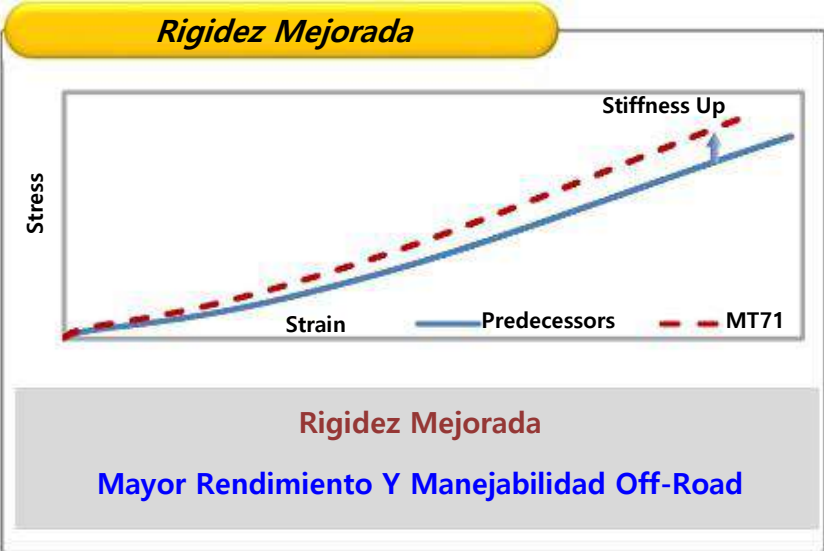
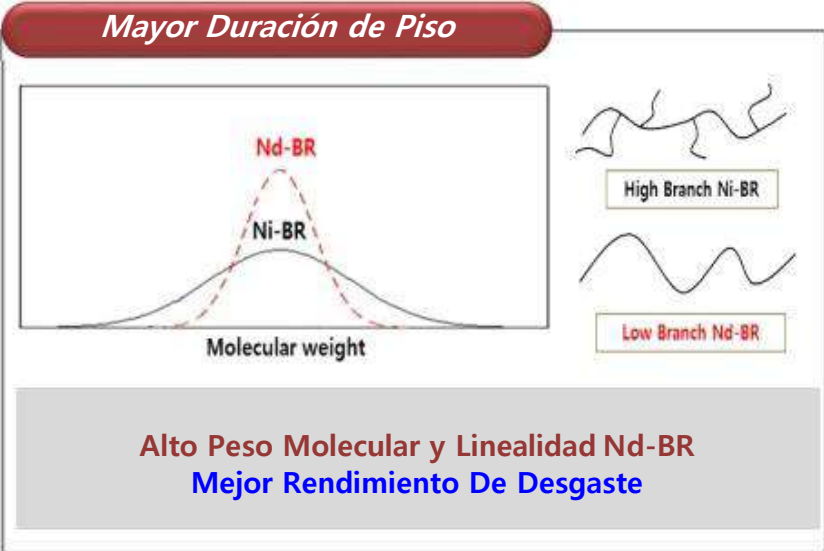
**MT71 Compound**

*Nuevo Compuesto mejora la manejabilidad, el desempeño y desgaste.  
Materiales y Compuestos de Alta Tecnología*



*Mayor Duración de Piso*

*Rigidez Mejorada*





## **PorTran**

Ésta es una marca exclusiva para VAN's diseñados para vehículos de carga de bajo peso que proporciona desempeño y durabilidad en cualquier camino y época del año.

**KC53, KRS02**

LCV Summer



**PorTran** KC53

Steer



**KRS02(e)**

-10.1

Mil. Neumáticos (Año 2020) 235 Modelos / 329 Medidas



## ASOCIADOS GLOBALES DE EO

Marca de auto	Modelo de auto	Tamaño de llantas	Lonaje	LI/SS	Diseño
AUDI	Q5	235/55R19	04L	101H	KL33
	Q5	235/60R18	04L	103H	KL33
BMW	Serie 3	225/55R16	W04L	95W	KH31
	X3	245/50R19	WXLL	105W	HP91
	1- Series	195/55R16	V04L	87V	KH31
Mercedes Benz	G-Class	265/60R18	H04L	110H	KL21
	Sprinter	LT245/75R16	10PR	120/116Q	HT51
Mini	Countryman	205/65R16	W04L	95W	KH27
VolksWagen	Polo	185/65R15	04L	88H	ES31
	VW Jetta	205/55R17	04	91H	TA31
Skoda	Fabia	215/45R16	H04L	86H	HS51
GM	Spark	165/65R14	4L	79T	KH17
	Aveo	185/60R14	04L	82H	KH17
Nissan	Pathfinder	255/60R18	04L	108H	HP71
Renault	Logan	185/65R15	H04S	88H	KH27
	SM6	205/65R16	04L	95V	TA31
	Captur	215/55R18	04L	95H	TA31
	Megane	215/65R16	04L	98H	TA31
	Koleo	225/55R19	04L	99V	KL33
SsangYong	Tivoli	215/50R18	04L	92H	ES31
	Korando C	225/60R17	04L	99H	HP71
	Korando C	235/50R19	04L	99H	HP71
	Korando C	235/55R18	04L	100H	HP91
	Rexton	255/60R18	04L	108H	KL33
	Rexton	255/50R20	04L	105H	KL33

Marca de auto	Modelo de auto	Tamaño de llantas	Lonaje	LI/SS	Diseño	
Kia	Picanto	185/55R15	XLS	86H	KH27	
	Seltos	205/60R16	04S	92H	HS51	
	Seltos	215/55R17	04S	94V	HS51	
	Optima	205/65R16	04S	95H	TA31	
	Sportage	225/55R18	04L	98H	KL33	
	Carnival	235/55R19	4S	101H	KL33	
	Sorento	235/55R19	04S	101H	KL33	
	Cerato	195/65R15	04S	91T	KH27	
	Cerato	205/55R16	04S	91H	HS51	
	Cerato	205/60R16	04S	92H	HS51	
	Sportage	225/60R17	04S	99H	KL33	
	Sportage	245/45R19	04L	98H	KL33	
	Hyundai	Elantra	195/65R15	04L	91H	ES31
		Elantra	205/55R16	04S	91H	ES31
Elantra		225/45R17	04S	91W	PS71	
Ioniq		205/60R16	04L	92H	TA31	
Sonata		205/65R16	04S	95H	TA31	
Veloster		215/45R17	04S	87V	HS51	
Santa Fe		235/60R18	04L	103H	KL33	
Tucson		235/65R17	04L	104H	HP71	
Tucson		225/55R18	04L	98H	KL33	
Tucson		225/60R17	04S	99H	KL33	
Tucson		245/45R19	04L	98H	KL33	
Genesis		245/50R18	04S	100W	KU39	
Palisade	245/60R18	04L	105H	HP71		



Medida y Modelo

**KH 235/55R19 HP71**

**KH 235/55R19 PS71**



**CRUGEN** HP71

**ECSTA** PS71

Vehículo

**KIA EV6 (eléctrico)**



Este producto tiene la tecnología **K-silent** adecuada para la reducción de ruido.

**EV6** está en producción en Corea del Sur desde 2021.



### ECSTA V720 ACR

SIZE	MODEL YEAR	SKU
P295/25ZR19	2015 - 2017	2203723
P355/30ZR19	2015 - 2017	2202803

### CRUGEN KL33

SIZE	MODEL YEAR	SKU
P265/60R18	2015 - PRES	2115343

### SOLUS TA31

SIZE	MODEL YEAR	SKU
235/45R18	2014 - 2016	2172003



### VIPER ACR

TIRE MADE IN KOREA (H2)  
ASSEMBLED IN USA



### DODGE DURANGO

TIRE MADE IN KOREA (H2)  
ASSEMBLED IN USA

### CRUGEN KL33

SIZE	MODEL YEAR	SKU
215/65R16	2017 - PRES	2179313
225/60R17	2017 - PRES	2179323



### CHRYSLER 200

TIRE MADE IN VIETNAM (K2)  
ASSEMBLED IN USA



### JEEP COMPASS

TIRE MADE IN VIETNAM (K2)  
ASSEMBLED IN MEXICO

### CRUGEN KL33

SIZE	MODEL YEAR	SKU
215/60R17	2015 - PRES	2167653
225/55R18	2014 - PRES	2176223

### SOLUS TA31

SIZE	MODEL YEAR	SKU
235/65R17	2016 - PRES	2161953
245/50R20	2016 - PRES	2161943



### PACIFICA

TIRE MADE IN KOREA (27), (H2)  
ASSEMBLED IN USA



FIAT CHRYSLER AUTOMOBILES

### JEEP RENEGADE

TIRE MADE IN KOREA (H2)  
ASSEMBLED IN ITALY



### SOLUS KH16

SIZE	MODEL YEAR	SKU
P225/65R17	2007 - PRES	2139333
225/55R19	2007 - PRES	2103333

### SOLUS KL21

SIZE	MODEL YEAR	SKU
P245/65R18	2010 - PRES	2119373
265/50R20	2010 - PRES	2125053



### JEEP GRAND CHEROKEE DODGE DURANGO

TIRE MADE IN VIETNAM (K2), USA, (D00)  
ASSEMBLED IN USA

### FIAT FREEMONT DODGE JOURNEY

TIRE MADE IN USA (D00)  
ASSEMBLED IN MEXICO



### JEEP PATRIOT JEEP COMPASS

TIRE MADE IN KOREA (PT)  
ASSEMBLED IN USA



### CHRYSLER TOWN & COUNTRY DODGE GRAND CARAVAN

TIRE MADE IN KOREA (27)  
ASSEMBLED IN USA



### SOLUS KL21

SIZE	MODEL YEAR	SKU
225/60R17	2007 - 2016	2115343

### DODGE DART

TIRE MADE IN KOREA (PT)  
ASSEMBLED IN USA



### SOLUS KH16

SIZE	MODEL YEAR	SKU
P225/65R17	2011 - PRES	2103333

### SOLUS KH25

SIZE	MODEL YEAR	SKU
205/55R16	2012 - 2016	2153653
225/45R17	2012 - 2016	2141103

### SOLUS TA31

SIZE	MODEL YEAR	SKU
205/55R16	2016 - PRS	2174673



### SOLUS KU50

SIZE	MODEL YEAR	SKU
P245/50R18	2012 - PRES	2173193



### SOLUS TA31

SIZE	MODEL YEAR	SKU
215/55R17	2015 - PRES	2175593



### SOLUS KU26

SIZE	MODEL YEAR	SKU
235/45R18	2015 - PRES	2176083

### OPTIMA

TIRE MADE IN USA (000)  
ASSEMBLED IN USA

### K3

TIRE MADE IN KOREA (YO)  
ASSEMBLED IN MEXICO

### K900

TIRE MADE IN KOREA (H2)  
ASSEMBLED IN KOREA

### ECSTA HS51

SIZE	MODEL YEAR	SKU
P205/55R16	2012 - PRES	2157853
225/45R17	2018 - PRES	2218733



### NEW FORTE

TIRE MADE IN KOREA (YO)  
ASSEMBLED IN MEXICO

### SOLUS TA31

SIZE	MODEL YEAR	SKU
215/55R17	2016 - PRES	2204343



### OPTIMA HEV

TIRE MADE IN KOREA (YO)  
ASSEMBLED IN KOREA



### SORENTO

TIRE MADE IN USA, KOREA  
ASSEMBLED IN USA

### CRUGEN KL33

SIZE	MODEL YEAR	SKU
235/65R17	2014 - PRES	2176993
235/60R18	2014 - PRES	2177023
235/55R19	2014 - PRES	2176983



### SOUL

TIRE MADE IN KOREA (H2), (YO)  
ASSEMBLED IN KOREA

### 121

SIZE	MODEL YEAR	SKU
T165/90R17	2014 - PRES	1758613

### SOLUS TA31

SIZE	MODEL YEAR	SKU
205/60R16	2013 - PRES	2170193
215/55 R17	2013 - PRES	2218653
235/45 R18	2013 - PRES	2161673



### SPORTAGE

TIRE MADE IN KOREA (27), (H2)  
ASSEMBLED IN KOREA

### SEDONA

TIRE MADE IN USA, KOREA (H2)  
ASSEMBLED IN KOREA

### CRUGEN KL33

SIZE	MODEL YEAR	SKU
235/65R17	2014 - PRES	2172243
235/60R18	2014 - PRES	2172183
235/55R19	2014 - PRES	2172203



### 121

SIZE	MODEL YEAR	SKU
T135/90R17	2014 - PRES	1763413

### CRUGEN KL33

SIZE	MODEL YEAR	SKU
225/60R17	2015 - PRES	2172063
225/55R18	2015 - PRES	2176903
245/45R19	2015 - PRES	2176893

# SOLUS TA31

SIZE	MODEL YEAR	SKU	
121	205/55R16	2015 - PRES	2204733
121	T125/80D15	2015 - PRES	5003273



# SOLUS TA31

SIZE	MODEL YEAR	SKU	
121	205/55R16	2011 - 2017	2173173

SIZE	MODEL YEAR	SKU	
121	T125/80D16	2011 - 2017	5003213
121	T125/80D15	2011 - 2017	5003273



# ELANTRA

TIRE MADE IN KOREA (YO), (A4)  
ASSEMBLED IN USA

# GENESIS

TIRE MADE IN KOREA (H2), (A4)  
ASSEMBLED IN KOREA



# 131

SIZE	MODEL YEAR	SKU	
131	T135/70R19	2013 - PRES	2158963

SIZE	MODEL YEAR	SKU	
121	T135/80R18	2013 - PRES	2100333
121	T135/90D17	2013 - PRES	5005273



# SOLUS TA31

SIZE	MODEL YEAR	SKU	
131	205/65R16	2014 - PRES	2171893
131	215/55R17	2014 - PRES	2175593

# SOLUS KU26

SIZE	MODEL YEAR	SKU	
131	235/45R18	2014 - PRES	2176083



# LF SONATA

TIRE MADE IN KOREA (A4), USA  
ASSEMBLED IN USA



# HYUNDAI

# TUSCON

TIRE MADE IN KOREA (27), (H2)  
ASSEMBLED IN KOREA

# CRUGEN KL33

SIZE	MODEL YEAR	SKU	
131	235/60R18	2018 - PRES	2229003



# SANTA FE NEW

TIRE MADE IN USA (000)  
ASSEMBLED IN USA

# CRUGEN KL33

SIZE	MODEL YEAR	SKU	
131	225/60R17	2015 - PRES	2172061
131	245/45R19	2015 - PRES	2176891



# LF SONATA HEV

TIRE MADE IN KOREA (YO)  
ASSEMBLED IN KOREA

# SANTA FE

TIRE MADE IN KOREA (27), (H2)  
ASSEMBLED IN KOREA

SIZE	MODEL YEAR	SKU	
131	T135/80R17	2014 - PRES	5007943



# SANTA FE SPORT

TIRE MADE IN KOREA (27L), (H2), USA (000)  
ASSEMBLED IN USA



# SOLUS TA31

SIZE	MODEL YEAR	SKU	
131	215/55R17	2015 - PRES	2204343

# CRUGEN KL33

SIZE	MODEL YEAR	SKU	
131	235/65R17	2013 - PRES	2176993
131	235/60R18	2013 - PRES	2152793
131	P235/55R19	2013 - PRES	2147163



# CRUGEN KL33

SIZE	MODEL YEAR	SKU	
131	235/60R18	2013 - PRES	2152793
131	P235/55R19	2013 - PRES	2147163

**1**

**SPARK (M2XX)**  
TIRE MADE IN KOREA (H2)  
ASSEMBLED IN KOREA



**SOLUS TA31**

SIZE	MODEL YEAR	SKU
185/55R15	2015 - TBD	2172033



**K900**  
TIRE MADE IN KOREA (H2)  
ASSEMBLED IN KOREA



**SOLUS KH25**

SIZE	MODEL YEAR	SKU
P225/60R16	2011 - 2017	2109543

**1**

**SPRINTER**  
TIRE MADE IN KOREA (H2)  
ASSEMBLED IN GERMANY



**ROAD VEITURE KL51**

SIZE	MODEL YEAR	SKU
LT245/75R16	2006 - 2019	2136053

**CRUGEN HT61**

SIZE	MODEL YEAR	SKU
LT245/75R16	2018 - 2028	2228623



Mercedes-Benz

**G CLASS**  
TIRE MADE IN VIETNAM (K2)  
ASSEMBLED IN AUSTRIA




**eco SOLUS KL21**

SIZE	MODEL YEAR	SKU
P265/60R18	1997 - 2022	2119303

**1**

**ROGUE (P32R)**  
TIRE MADE IN KOREA (H2), (27), (A4)  
ASSEMBLED IN KOREA



**131**

SIZE	MODEL YEAR	SKU
225/65R17	2014 - 2016	2159273
225/65R17	2016 - 2020	2218463

**131**

SIZE	MODEL YEAR	SKU
T145/90D16	2014 - 2020	5008233
T155/90D17	2014 - 2020	5008243

**eco SOLUS KL21**

**1**

**VW Atlas (416)**  
TIRE MADE IN KOREA (H2)  
ASSEMBLED IN USA (2017)



**CRUGEN HP91**

SIZE	MODEL YEAR	SKU
245/60R18	2017 - 2021	2219383
245/50R19	2017 - 2019	2219373

**CRUGEN KL33**

SIZE	MODEL YEAR	SKU
245/60R18	2018 - 2019	2204173
245/50R19	2018 - TBD	TBD
235/55R20	2018 - TBD	TBD



**Audi Q5**  
TIRE MADE IN KOREA (H2)  
ASSEMBLED IN USA (2017)



**CRUGEN KL33**

SIZE	MODEL YEAR	SKU
235/60R18	2018 - TBD	TBD
235/55R19	2018 - TBD	TBD
235/55R20	2018 - TBD	TBD

**1**

**MINI COOPER GP**  
TIRE MADE IN KOREA (H2)  
ASSEMBLED IN GERMANY



**ECSTA V70A**

SIZE	MODEL YEAR	SKU
215/40R17	2012 - 2013	2147343




**BMW X3**  
TIRE MADE IN KOREA (H2)  
ASSEMBLED IN USA (2017)



**CRUGEN HP91**

SIZE	MODEL YEAR	SKU
245/50R19	2017 - 2019	2227703

**ECSTA** HS51

**KUMHO**  
TIRES



2218733 KH 205/55 R16 H04S HS51 A5;EK

2228213 KH 225/45 R17 W04L HS51 AW;EK



**Nuevo Forte**

**ECSTA** HS51

**KUMHO**  
TIRES



KH 205/60 R16 H04S HS51 A5;EK

KH 215/55 R17 W04L HS51 AW;EK

KH 235/45 R18 H04S HS51 A5;EK



**Nuevo Seltos**

# SOLUS TA31

**KUMHO**  
TIRES



KH 205/60 R16 H04S TA31 A5;EK

KH 205/55 R17 W04L TA31 AW;EK



## Nuevo Jetta



**ECSTA** HS51

**KUMHO**  
TIRES



KH 205/60 R16 H04S HS51 A5;EK

KH 205/55 R17 W04L HS51 AW;EK



**Nissan Kicks**

**CRUGEN** HP71

**KUMHO TIRE**  
*Better, All-Ways*



KH 255/60 R18 V04L HP71 ;EK



**Nissan Pathfinder**

**CRUGEN** HP71

**KUMHO TIRE**  
*Better, All-Ways*



KH 255/60 R18 V04L HP71 ;EK



**Infiniti QX60**

**CRUGEN** Premium KL33

**KUMHO**  
TIRES



KH 235/60 R18 W04L KL33 AW;EK

KH 235/55 R19 W04L KL33 A5;EK



**Audi Q5**



**Premio de Diseño**

**2019**

**GOOD DESIGN AWARD 2019**



**Majesty** **ECSTA PA51**



**2020**



IDEA 2020



reddot winner 2020



**GOOD DESIGN AWARD 2020**



**e-NIMF Airless Tire** **e-TOPs Hybrid Tire**



**SOLUS 4S HA32**



**SOLUS 4S HA32** **WinTer PorTran CW11**

**2021**



reddot winner 2021



**GOOD DESIGN AWARD 2021**

**2022**



**GOOD DESIGN AWARD 2022**



**e-NIMF Airless Tire** **e-TOPs Hybrid Tire**



**ECSTA V730**



**ECSTA HS52**



**ECSTA HS52**



**ROAD VENTURE AT52**

# 1991



- 1991 Beginning supply Tires to MG Owners' Club
- 2000 Int'l F3 Korea Super Prix Official Tire
- 2002 Masters of F3 Official Tire
- 2003 F3 Euro Series Official Tire
- 2004 Japan Super GT GT300
- 2005 American Le Mans Series LMP2

# 2005



- 2006 24 Heures du Mans LMP2
- 2006 Japan Super GT 'Pokka 1,000km
- 2007 24 Heures du Mans LMP2
- 2008 Japan Super GT / Tire Partner with Lexus IS 350 GT Car of Toyota Team

# 2010



- 2010 China Rally Championship
- 2012 Europe Auto GP Official Tire
- 2013 China Touring Car Championship Official Tire
- 2014 Korea CJ Logistics Super Race 6000 Class  
Korea ECSTA Super Challenge /  
Korea Avante Cup Hyundai Motors
- 2018 UK BMW Challenge  
Australia V8 Touring  
Australia Super 3 Series  
China F4 Championship
- 2020 Australian Super 3 Series  
China F4 Championship  
CJ Super-race



# KUMHO TIRES



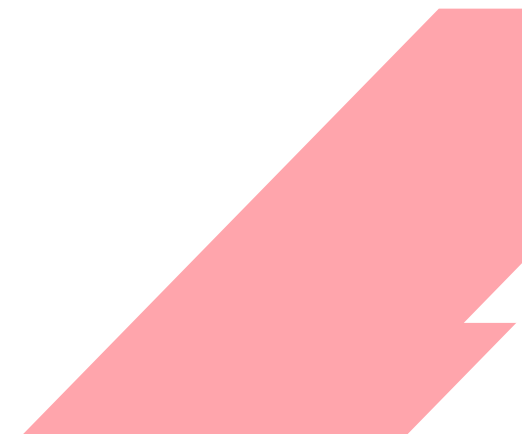
“Hola a todos. Mi nombre es **THORO** ¡y soy una Mascota de Kumho Tire!”

- Nombre: THORO
- Fecha de nacimiento: Mayo de 2011
- Característica: Mi nombre “THORO” se parece a la pronunciación de “calle” en coreano, ¡y así fue como nací! ¡Cuerpo conciso con habilidades de actuación versátiles! ¡Mis orejas con forma de neumático son lo mío!



“Hola soy la novia de THORO. Pueden llamarme, **RORO!**”

- Nombre: RORO
- Fecha de nacimiento: Octubre de 2011
- Característica: Mi nombre “RORO” fue creado a partir de la combinación de un símbolo chino (Ro) y la primera sílaba de “calle”! ¡Mi nombre RORO significa conducir por la calle de manera fluida y fuerte! soy una dama llena de encanto ¡Le atraigo a “THORO”





**KUMHO TIRE**  
*Better, All-Ways*



Para apoyar a nuestros consumidores, Kumho lanza el Programa de Garantía Especial contra daños en el camino, que le otorga una garantía Adicional gratuita de 100 días de la fecha de compra del neumático y es válida en todas las tiendas autorizadas del país.

**100** days  
%  
**Guarantee**







OFFICIAL  
PARTNER



PREMIUM PARTNER