

**Continental**   
The Future in Motion



# Catálogo de productos 2019 - 2020

Llantas para Auto y Camioneta

[www.continentaltire.mx](http://www.continentaltire.mx)



# ÍNDICES

## CONTINENTAL

**04** Nomenclatura

**05** Tecnologías

**08** Automóviles

- 10** SportContact 6
- 12** ContiSportContact 5P
- 14** ContiSportContact 5
- 18** ContiSportContact 3
- 20** PremiumContact 6
- 22** ContiPremiumCont 5
- 24** ContiPremiumContact 2
- 26** ContiEcoContact 5
- 28** ContiPowerContact
- 30** TrueContact Tour
- 32** ProContact TX
- 34** ContiProContact

**36**

## Camionetas

- 38** Conti4x4Contact
- 40** ContiCrossCont UHP
- 42** ContiCrossContact LX20
- 44** ContiCrossContact LX20 Sport
- 46** ContiCrossContact AT
- 48** VanContact AS
- 50** VanContact AP

## GENERAL TIRE

### 54 Tecnologías

### 58 Automóviles

60 G Max AS-05

62 Altimax RT43

### 66 Camionetas

68 Grabber HTS60

70 Grabber GT

72 Grabber UHP

74 Ameritrac TR

76 Grabber HD

78 Grabber ATX

80 Grabber AT3

82 Grabber x3

## EUZKADI

### 87 Tecnologías

### 88 Automóviles

90 EuroDrive 3

### 94 Camionetas

96 Overlander HT2

98 Overlander AT

100 All Terrain

102 Campera LT2

### 104 Glosario

# Continental Tire Nomenclatura

## Índice de velocidad (V=240 Km/h)

- K = 110 km/h
- L = 120 km/h
- M = 130 km/h
- P = 150 km/h
- Q = 160 km/h
- R = 170 km/h
- S = 180 km/h
- T = 190 km/h
- H = 210 km/h
- W = 270 km/h
- Y = 300 km/h
- ZR = Más de 240 km/h

**TWI**  
Indicador  
"Grado máximo de desgaste"

**Marca**

## Aviso de Seguridad

"Montaje sólo por personal capacitado.  
Evite daños."

**Nombre del producto**

**Lugar de fabricación**

## Self Supporting Run Flat

Llanta que rueda con autoaporte. En caso de pérdida de presión, podrá continuar rodando hasta 80 Km/H de velocidad y hasta 80 kilómetros de distancia.

## Treadwear (Prueba de uso)

Es el grado de resistencia al desgaste de la llanta.

## Traction (Tracción)

Es la fuerza de agarre en el piso o de frenado. Se clasifican en AA, A, B y C, donde AA es el más alto y C el más bajo.

## Temperature (Temperatura)

Es la propiedad de la llanta para disipar el calor. Los grados de temperatura son A, B y C, donde A es el más alto y C el más bajo.

**Aprobada por el gobierno de EUA**  
Norma DOT

**Aprobada por la ECE**

**Folio consecutivo de la norma ECE**  
(Comunidad Económica Europea)

## Ancho de sección

Es la distancia que mide de costado a costado de la llanta, representada en milímetros o pulgadas

## Relación aspecto o serie

Es representada en porcentaje, y se define como la altura comprendida entre la banda de rodamiento y la ceja donde asienta el rin. Se expresa en milímetros o centímetros.

## Construcción radial

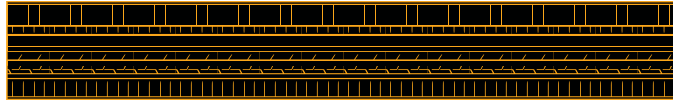
## Diámetro de rin

**Índice de carga**  
(ej.: 91 = 615 kgs.)



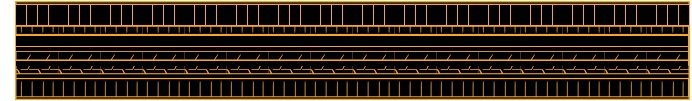
# Tecnologías

## TRACTION GROOVES



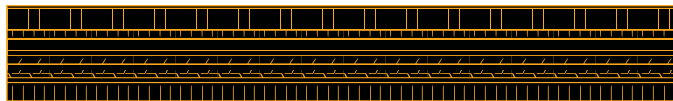
Desarrollo de **Ranuras de Tracción Dentadas** que proporciona un excelente agarre en caminos nevados. El desempeño de estas ranuras se maximiza al mantener la nieve compacta a través de las ranuras con base dentada de la banda de rodaje que permite un mayor agarre en nieve sin reducir el desempeño en piso seco o húmedo.

## ECOPLUS+ TECHNOLOGY



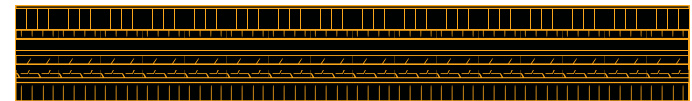
Tecnología que permite a la llanta mayor ahorro de combustible y mayor kilometraje. Reducción de las emisiones de CO2, conservando la atmósfera de nuestro planeta. Menor distancia de frenado en piso mojado o húmedo.

## CHAMFERED EDGES

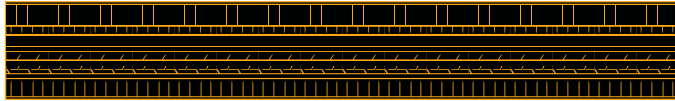


**Tecnología de Bloques Biselados** proporciona mayor desempeño al acelerar, maniobrabilidad y frenado en piso seco gracias a su ángulo preciso de sus bordes biselados que se adaptan a los esfuerzos del movimiento, además proporciona mayor agarre en piso mojado al absorber mas agua y expulsarla.

## BLACK CHILI COMPOUND

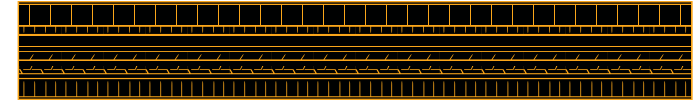
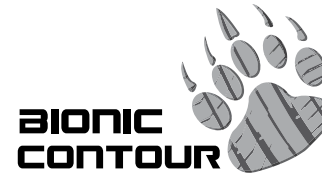


Compuesto de resinas especiales para aumentar la adherencia de la llanta con el pavimento a nivel microscópico, al actuar sus nano-polímeros que son extremadamente flexibles y ofrecen más puntos de contacto con el suelo debido al calor del frenado, las curvas y la aceleración; incrementando la tracción y agarre en toda situación.



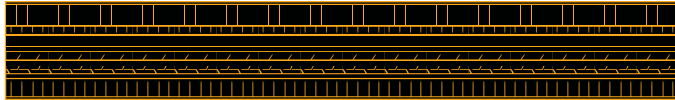
### Tecnología de Viaje Confortable

Es una característica que asegura una marcha suave y confortable, sin la pérdida de la capacidad de respuesta o el desempeño. Esta característica significativa reduce las perturbaciones de las irregularidades del asfalto que se dejan de transmitir de la llanta a la suspensión, al conductor y los pasajeros.



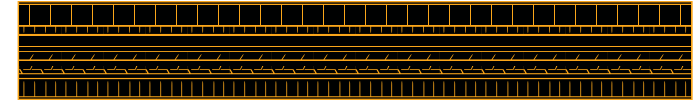
### Tecnología de Contorno Básico

Permite que el área de contacto se expanda al frenar, acelerar y al entrar en curvas para mejor desempeño y seguridad, y en rectas su huella de piso cambia permitiendo ahorro de combustible por su baja resistencia al rodaje.



### Tecnología de Auto Soporte

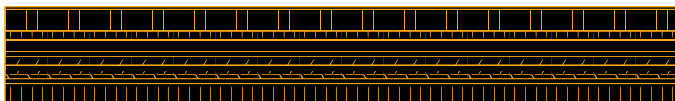
(Self Supporting Runflat) está reforzada en los costados y ceja con un material de soporte de hule que le permite ser autosuficiente en caso de pérdida súbita de presión de inflado previniendo accidentes. Puede rodar sin presión por una distancia de 80 km. a una velocidad de 80 km/hr.



### Tecnología de Respuesta Suave

Consta de dos costillas, una en cada hombro del piso que proporciona una superficie de rodaje continua, mejora la respuesta de la dirección y captura el ruido generado en el centro del piso obteniendo más comodidad y una conducción más silenciosa.

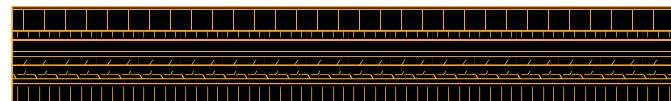
# CSI



## Interacción Controlada de Ranuras

La interacción de los sipes en conjunto con los bloques permite que estos se entrelacen en los esfuerzos direccionales manteniendo la estabilidad y reduciendo el desgaste.

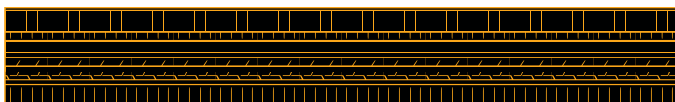
# PGR



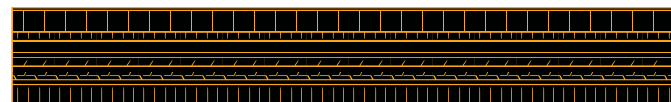
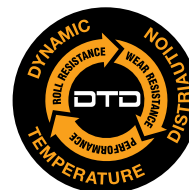
## Ranuras Progressivas Acanaladas

Canales laterales geométricos en forma de rampa que reaccionan a una eficiente evacuación de agua. Aumenta la estabilidad direccional en las curvas y frenado, debido a la figura curva de los bloques laterales que evitan la deformación en los esfuerzos frontales y laterales.

# PROACTIVE EDGE TECHNOLOGY



Diseño de dibujo de hasta 800 bordes que incrementan el agarre y permiten un viaje tranquilo, gracias a la posición y ángulo preciso de los segmentos con respecto a la dirección, que actúan activamente en el área de contacto tanto en piso seco como mojado o incluso en nieve. Los múltiples bordes también intervienen en baja emisión de ruido, Una de las llanta con mayor tread wear en el mercado sin sacrificar respuesta de frenado en piso mojado al ser Traction AA.



Combina el desempeño con baja resistencia al rodaje y aguante al desgaste para una mayor durabilidad y desempeño gracias a la distribución de la temperatura.



# Automóvil





# SportContact 6

La emoción del agarre perfecto



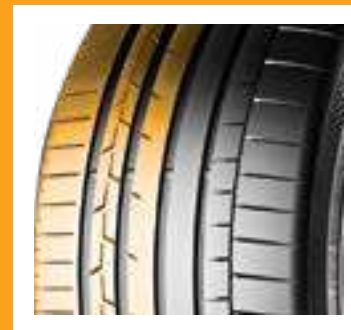
## CARACTERÍSTICAS / BENEFICIOS

- 1** Compuesto Black chili  
Permite disfrutar el placer de conducción suprema para la aceleración, curvas y frenado en carreteras mojadas y secas.
- 2** Micro Flexibilidad  
Aumentan el contacto entre el compuesto y las micro irregularidades de la superficie de la carretera, generando enlaces y agarre a nivel micro.
- 3** Force Vectoring  
Para un control máximo, la nueva era en el desarrollo y diseño de piso.
- 4** Costilla central responsiva  
Máximo control incluso con cambio ligeros de dirección.
- 5** Diseño avanzado de macrobloques  
Máximo control a través de estabilidad al límite en las curvas, mediante los siguientes elementos en el hombro exterior: 1. Largos bloques en el hombro 2. Elementos acoplados e interligados 3. Sistema de macroestructura.
- 6** Aralon 350  
Estabilidad máxima con un nuevo cap-ply híbrido adaptado, para velocidades hasta 350 km/h.
- 7** Amplios canales longitudinales  
Control y estabilidad al frenar en piso mojado evitando el acuaplaneo.
- 8** Indicadores de desgaste TWI para piso mojado  
Seguridad para el usuario ya que le indica mediante unos bloques en las ranuras el límite de desempeño óptimo por desgaste de piso cuando la llanta es utilizada en condición de camino mojado y la profundidad del dibujo es de 3.0 mm.
- 9** Protector de rin  
Brinda protección adicional a los rines contra raspones por banquetas.
- 10** Nuevo logotipo de alto contraste que enfatiza el look deportivo.



### Grados UTQG

Treadwear	240
Traction	AA
Temperature	A



	Diámetro de rín	Serie	Runflat	Protector de rín	Equipo original	Kartis	Medida	Índice de carga	Índice de velocidad	Rango de carga	Costado	Diámetro total (mm)	Prof. de piso (mm)
19	30		FR		03571720000	295/30R19	100	Y	XL	BSW	659.6	7.0	
			FR		03571730000	305/30R19	102	Y	XL	BSW	665.6	7.0	
	35		FR		03572830000	235/35R19	091	Y	XL	BSW	647.1	7.0	
			FR		03571750000	245/35R19	093	Y	XL	BSW	654.1	7.0	
			FR	AUDI		03579970000	255/35R19	096	Y	XL	BSW	661.1	8.1
			FR			03571760000	265/35R19	098	Y	XL	BSW	668.1	7.0
	40		FR		03571740000	225/35R19	088	Y	XL	BSW	640.1	7.0	
			FR			03571800000	255/40R19	100	Y	XL	BSW	686.6	7.0
20	30		FR		03572030000	225/40R19	093	Y	XL	BSW	662.6	7.0	
			FR		03571840000	245/30R20	090	Y	XL	BSW	655	7.0	

**NOTAS**

SSR = Runflat

FR = Protector de Rin

BSW = Costado Negro

**Índice de velocidad**  
Z = Hasta 300 Km/h

**Rango de carga**  
XL = Carga Extra



**RANKING\***

\*\*Calificación Continental

Precisión en el volante 10



Acuaplaneo 10



Estabilidad 10



# ContiSportContact 5P

Extremadamente rápida, incluso en frenado

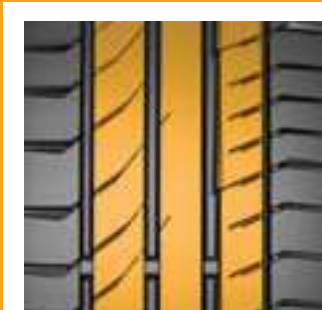


## CARACTERÍSTICAS / BENEFICIOS

- 1** Costillas circunferenciales asimétricas  
Precisión y agarre en curvas.
- 2** Protector de rin  
Protege los rines contra raspones por banquetas.
- 3** Costillas laterales segmentadas  
Aumentan el desempeño al acelerar, frenar y desalojo de agua.
- 4** Amplios canales Circunferenciales  
Evitan el riesgo de acuaplaneo.
- 5** TWI Indicador visual para piso mojado  
Medida de seguridad visual a 3 mm. de profundidad.
- 6** Costilla central solida  
Precisión direccional en rectas y confort.
- 7** Optimización de la resistencia al rodado  
Significativo ahorro de combustible y menor distancia de frenado en piso mojado.
- 8** Contorno de piso biónico  
Adaptabilidad del dibujo que ahorra combustible y seguridad en curvas y al frenar.
- 9** Dibujo de piso Asimétrico  
Combina el frenado con dirección gracias a sus tres diferentes tipos de costillas.
- 10** Tecnología de compuesto Black Chili  
Compuesto especialmente desarrollado con nano-polímeros que son extremadamente flexibles y ofrecen más puntos de contacto con el suelo incrementando la tracción y agarre en toda situación.
- 11** Tracción AA Temperatura A  
Máxima calificación en prueba de frenado en piso mojado y disipación de temperatura.
- 12** Elegido por fabricantes de E.O. como Porsche, Mercedes Benz, BMW, Jaguar, Audi, VW.

### Grados UTQG **11**

Treadwear	240	280
Traction	AA	AA
Temperature	A	A



10

	Diámetro de rin	Serie	Runflat	Protector de rin	Equipo original	Kartis	Medida	Índice de carga	Índice de velocidad	Rango de carga	Costado	Diámetro total (mm)	Prof. de piso (mm)
18	35		FR	MERCEDES-BENZ	03507110000		255/35R18	094	Y	XL	BSW	635.7	7.6
	40		FR	MERCEDES-BENZ	03507100000		235/40R18	095	Y	XL	BSW	645.2	7.7
19	30		FR	MERCEDES-BENZ	03565270000		285/30R19	098	Y	XL	BSW	653.6	7.6
		SSR	FR	MERCEDES-BENZ	03519570000		285/30R19	098	Y	XL	BSW	653.6	7.6
20	35	SSR	FR	MERCEDES-BENZ	03519580000		255/35R19	096	Y	XL	BSW	661.1	7.7
	35		FR	MERCEDES-BENZ	03563000000		285/35R20	104	Y	XL	BSW	707.5	7.6
			FR	PORSCHE	03562050000		295/35R20	105	Y	XL	BSW	714.5	7.4
21	40			MERCEDES-BENZ	03569410000		235/40R20	096	Y	XL	BSW	696	7.4
	30		FR	AUDI	03560940000		275/30R21	098	Y	XL	BSW	698.4	7.7
	35		FR	PORSCHE	03542280000		295/35R21	103	Y	SL	BSW	739.9	7.4
22	40		FR	PORSCHE	03542300000		265/40R21	101	Y	SL	BSW	745.4	6.9
	35		FR	MERCEDES-BENZ	03564820000		325/35R22	110	Y	SL	BSW	786.3	7.1
	40		FR	MERCEDES-BENZ	03564830000		285/40R22	106	Y	SL	BSW	786.8	7.3

## NOTAS

SSR = Runflat

FR = Protector de Rin

BSW = Costado Negro

## Índice de velocidad

Y = Hasta 300 Km/h  
ZR = Arriba de 240 Km/h

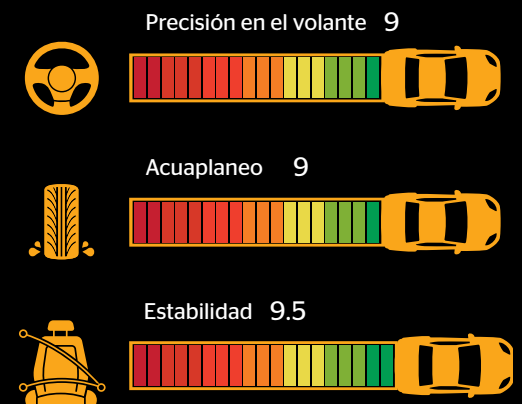
## Rango de carga

XL = Carga Extra



## RANKING\*

\*\*Calificación Continental



# ContiSportContact 5

La mejor tecnología ahora también para SUV



## CARACTERÍSTICAS / BENEFICIOS

- 1** Costillas circunferenciales asimétricas  
Precisión y agarre en curvas.
- 2** Protector de rin  
Protege los rines contra raspones por banquetas.
- 3** Costillas laterales segmentadas  
Aumentan el desempeño al acelerar, frenar y desalojando agua.
- 4** Amplios canales circunferenciales  
Evitan el riesgo de acuaplaneo.
- 5** TWI Indicador visual para piso mojado  
Medida de seguridad visual a 3 mm. de profundidad.
- 6** Costilla central sólida  
Precisión direccional en rectas y confort.
- 7** Optimización de la resistencia al rodado  
Significativo ahorro de combustible y menor distancia de frenado en piso mojado.
- 8** Contorno de piso biónico  
Adaptabilidad del dibujo que ahorra combustible y seguridad en curvas y al frenar.
- 9** Dibujo de piso Asimétrico  
Combina el frenado con dirección gracias a sus tres diferentes tipos de costillas.
- 10** Tecnología de compuesto Black Chili  
Compuesto especialmente desarrollado con nano-polímeros que son extremadamente flexibles y ofrecen más puntos de contacto con el suelo incrementando la tracción y agarre en toda situación.
- 11** Tracción AA - Temperatura A  
Máxima calificación en prueba de frenado en piso mojado y disipación de temperatura.
- 12** Elegido por fabricantes de E.O. como Porsche, Mercedes Benz, BMW, Jaguar, Audi, VW.

## Grados UTQG

Treadwear	280	420
Traction	AA	AA
Temperature	A	A

1



5



	Diámetro de rin	Serie	Runflat	Protector de rin	Equipo original	Kartis	Medida	Índice de carga	Índice de velocidad	Rango de carga	Costado	Diámetro total (mm)	Prof. de piso (mm)
17	40		FR	SMART	03507380000		245/40R17	091	W	SL	BSW	627.8	7.6
	45		FR	SMART	03507370000		225/45R17	091	W	SL	BSW	634.3	7.4
			FR	MERCEDES-BENZ	03561770000		225/45R17	091	Y	SL	BSW	634.3	7.4
		SSR	FR	MERCEDES-BENZ	03507230000		225/45R17	091	W	SL	BSW	634.3	7.4
		CS	FR	VW	03509950000		235/45R17	094	W	SL	BSW	643.3	7.6
			FR	KIA	03565520000		205/45R17	088	W	XL	BSW	616.3	7.3
		SSR	FR	BMW	03509590000		255/45R17	098	W	SL	BSW	661.3	7.6
			FR	MERCEDES-BENZ	03507330000		255/45R17	098	Y	SL	BSW	661.3	7.4
50	SSR	FR	BMW	03509570000		225/50R17	094	W	SL	BSW	656.8	7.0	
18	35	SSR	FR	BMW	03509510000		245/35R18	088	Y	SL	BSW	628.7	7.6
			FR	MERCEDES-BENZ	03507400000		245/35R18	092	Y	XL	BSW	628.7	7.6
	40		FR	MERCEDES-BENZ	03507390000		225/40R18	092	Y	XL	BSW	637.2	7.7
		SSR	FR	MERCEDES-BENZ	03505440000		225/40R18	092	W	XL	BSW	637.2	7.0
		SSR	FR	MERCEDES-BENZ	03563020000		245/40R18	097	Y	XL	BSW	653.2	7.0
	45	SSR	FR	BMW	03509610000		255/40R18	095	Y	SL	BSW	661.2	7.6
		SSR	FR	BMW	03509600000		225/45R18	091	Y	SL	BSW	659.7	7.0
		SSR	FR	MERCEDES-BENZ	03563050000		225/45R18	095	Y	XL	BSW	659.7	7.0
	50	SSR	FR	BMW	03561540000		255/45R18	099	W	SL	BSW	686.7	7.6
		SSR		MERCEDES-BENZ	03541790000		235/50R18	097	V	SL	BSW	692.2	7.5
			FR	AUDI	03543960000		235/50R18	097	V	SL	BSW	692.2	7.5
				FORD	03565580000		235/50R18	101	W	XL	BSW	692.2	7.3
	55		FR	PORSCHE	03562070000		245/50R18	100	Y	SL	BSW	702.2	6.9
			FR	VW	03564940000		235/55R18	100	V	SL	BSW	715.7	7.5
SSR			BMW	03541540000		255/55R18	109	H	XL	BSW	737.7	7.5	
SSR			BMW	03561560000		255/55R18	109	V	XL	BSW	737.7	7.5	
19	40	SSR	FR	BMW	03542230000		255/55R18	109	V	XL	BSW	737.7	7.1
			FR	FORD	03560360000		235/40R19	096	Y	XL	BSW	670.6	7.3
			FR	VW	15489440000		235/40R19	092	V	SL	BSW	670.6	7.3
		SSR	FR	MERCEDES-BENZ	03562730000		225/40R19	093	Y	XL	BSW	662.6	7.0
	45	SSR	FR	BMW	03561550000		255/40R19	096	W	SL	BSW	686.6	7.6
			FR	MERCEDES-BENZ	03567240000		245/45R19	102	Y	XL	BSW	703.1	7.3
	50	SSR		BMW	03542170000		285/45R19	111	W	XL	BSW	739.1	7.3
		SSR		MERCEDES-BENZ	03541420000		255/50R19	103	W	SL	BSW	737.6	7.5
		SSR		BMW	03542200000		255/50R19	107	W	XL	BSW	737.6	7.1
	55			MERCEDES-BENZ	03541430000		255/50R19	103	W	SL	BSW	737.6	7.5
		FR	AUDI	03571250000		235/55R19	101	W	SL	BSW	741.1	7.5	
20	35	SSR	FR	BMW	03542210000		315/35R20	110	W	XL	BSW	728.5	7.3
			FR		03572100000		315/35R20	110	Y	XL	BSW	728.5	7.5

**NOTAS**

SSR = Runflat

FR = Protector de Rin

BSW = Costado Negro

**Índice de velocidad**

- H = Hasta 210 Km/h
- V = Hasta 240 Km/h
- W = Hasta 270 Km/h
- Y = Hasta 300 Km/h
- ZR = Arriba de 240 Km/h

**Rango de carga**

XL = Carga Extra

**RANKING\***

\*\*Calificación Continental

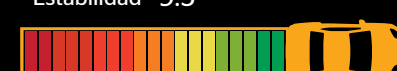
Precisión en el volante 9



Acuaplaneo 9



Estabilidad 9.5





Díametro de rin	Serie	Runflat	Protector de rin	Equipo original	Kartis	Medida	Índice de carga	Índice de velocidad	Rango de carga	Costado	Díametro total (mm)	Prof. de piso (mm)
20	40	SSR	FR	BMW	03542190000	275/40R20	106	W	XL	BSW	728	7.1
			FR	AUDI	03519330000	255/40R20	101	Y	XL	BSW	712	7.2
			FR	MASERATI	03571160000	245/40R20	099	Y	XL	BSW	704	7.1
	45	FR			03541760000	275/45R20	110	Y	XL	BSW	755.5	7.5
			MERCEDES-BENZ	03560980000	265/45R20	108	Y	XL	BSW	746.5	7.5	
				03542160000	235/45R20	100	W	XL	BSW	719.5	7.5	
			AUDI	03569860000	285/45R20	112	Y	XL	BSW	764.5	7.5	
21	40	FR	MERCEDES-BENZ	03541860000	295/40R21	111	Y	XL	BSW	769.4	7.5	
			AUDI	03568650000	285/40R21	109	Y	XL	BSW	761.4	7.3	
			MERCEDES-BENZ	03543260000	315/40R21	111	Y	SL	BSW	785.4	7.2	

#### NOTAS

SSR = Runflat

FR = Protector de Rin

BSW = Costado Negro

#### Índice de velocidad

H = Hasta 210 Km/h

V = Hasta 240 Km/h

W = Hasta 270 Km/h

Y = Hasta 300 Km/h

#### Rango de carga

XL = Carga Extra



# ContiSportContact 3

Seguridad y confort en altas velocidades



## CARACTERÍSTICAS / BENEFICIOS

- 1** Costilla externa sólida (outside)  
Precisión en el volante al tomar las curvas.
- 2** Protector de rin  
Protege los rines contra raspones por banquetas.
- 3** Costillas centrales ranuradas con bordes desvanecidos  
Controla la fuerza centrífuga de las curvas dando estabilidad y durabilidad.
- 4** Canales longitudinales desvanecidos  
Contribuye a la expulsión rápida del agua evitando el acuaplaneo.
- 5** Diseño de piso asimétrico  
Dos llantas en una, frenado y curvado preciso.
- 6** Refuerzo de cinturones (Cap Ply)  
Mayor uniformidad que resulta en seguridad y confort.
- 7** Compuesto de sílice en la banda de rodaje  
Economía de combustible y reduce la distancia de frenado.
- 8** Tracción AA Temperatura A  
Máxima calificación en prueba de frenado en piso mojado y disipación de temperatura.
- 9** Elegido por fabricantes de E.O. como Mercedes Benz, BMW, Audi, Saab, Jaguar, Alfa Romeo, VW, Renault, Peugeot.

### Grados UTQG **8**

Treadwear 280

Traction AA

Temperature A

**4**



**5**



	Diámetro de rín	Serie	Runflat	Protector de rín	Equipo original	Kartis	Medida	Índice de carga	Índice de velocidad	Rango de carga	Costado	Diámetro total (mm)	Prof. de piso (mm)
17	40			FR			215/40R17	087	Y	XL	BSW	603.8	8.1
	45	SSR			MINI		205/45R17	084	W	SL	BSW	616.3	8.0
				FR			205/45R17	081	W	SL	BSW	607.3	7.4
	50			FR	PORSCHE		235/50R17	096	Y	SL	BSW	666.8	7.9
18	45	SSR			BMW		245/45R18	096	Y	SL	BSW	677.7	7.6
19	45	SSR	FR		BMW		245/45R19	098	W	SL	BSW	703.1	7.6

**NOTAS**

SSR = Runflat

FR = Protector de Rin

BSW = Costado Negro

**Índice de velocidad**

- V = Hasta 240 Km/h
- W = Hasta 270 Km/h
- Y = Hasta 300 Km/h
- ZR = Arriba de 240 Km/h

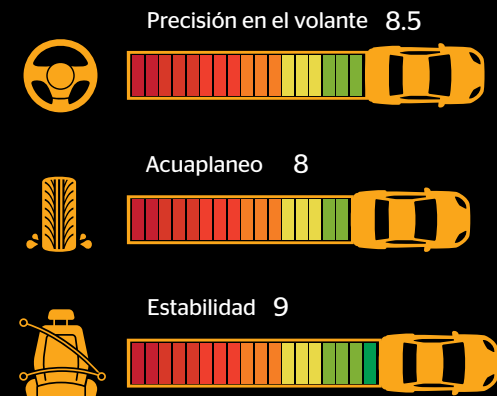
**Rango de carga**

- = Carga Standard
- = Carga Extra



**RANKING\***

\*\*Calificación Continental



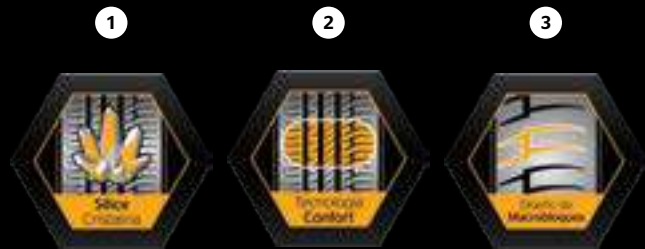
# PremiumContact 6

Mayor comodidad en la nueva generación



## CARACTERÍSTICAS / BENEFICIOS

- 1** Composición de sílice cristalina  
Asegura un rendimiento confiable del frenado en pavimento mojado. Mejora las características para brindar seguridad superior.
- 2** Tecnología confort  
Aumento significativo de kilometraje en más del 15%, adicional el conductor disfruta de mayor comodidad de conducción con menos ruido.
- 3** Diseño avanzado de macrobloques  
Brinda conducción deportiva cuando es necesario.  
  
Estructura de macrobloques  
Estas complejas estructuras de bloques de perfil en el hombro permiten una transferencia óptima de fuerzas laterales, lo que brinda al conductor precisión en el manejo.
- 4** La nueva geometría de ranura circunferencial asimétrica.  
Las ranuras de la banda de rodaje proporcionan mayor rigidez en el perfil.



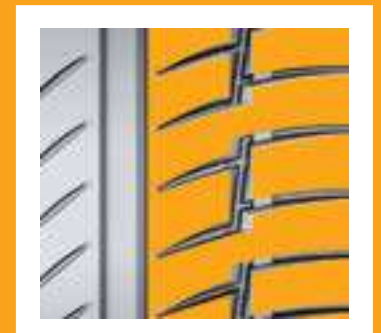
### Grados UTQG

Treadwear	240	420
Traction	AA	AA
Temperature	A	A

4



3



	Diámetro de rin	Serie	Rumiflat	Protector de rin	Equipo original	Kartis	Medida	Índice de carga	Índice de velocidad	Rango de carga	Costado	Diámetro total (mm)	Prof. de piso (mm)	
16	50					03586170000	205/50R16	087	W	SL	BSW	611.4	7.4	
17	40		FR			03570920000	245/40R17	091	Y	SL	BSW	627.8	7.2	
	45		FR			03570800000	235/45R17	094	Y	SL	BSW	643.3	7.4	
				FR			03570610000	225/45R17	094	Y	XL	BSW	634.3	7.4
				FR			03574910000	215/45R17	091	Y	XL	BSW	625.3	7.4
				FR			03570980000	245/45R17	099	Y	XL	BSW	652.3	7.4
	50		FR				03570720000	225/50R17	098	Y	XL	BSW	656.8	7.4
			FR			03574950000	215/50R17	095	Y	XL	BSW	646.8	7.4	
	55		FR			03590690000	275/55R17	109	V	SL	BSW	734.3	7.2	
18	40		FR			03570650000	245/40R18	097	Y	XL	BSW	653.2	7.6	
	45		FR			03570990000	245/45R18	100	Y	XL	BSW	677.7	7.4	
			FR			03570820000	235/45R18	098	Y	XL	BSW	668.7	7.4	
	55					15499010000	235/55R18	100	V	SL	BSW	715.7	7.2	
19	50		FR			03590750000	265/50R19	110	Y	XL	BSW	747.6	7.2	
20	45		FR			03590760000	255/45R20	105	Y	XL	BSW	737.5	7.4	

## NOTAS

FR = Protector de Rin

BSW = Costado Negro

## Índice de velocidad

V = Hasta 240 Km/hr

W = Hasta 270 Km/hr

Y = Hasta 300 Km/hr

## Rango de carga

SL = Carga Standard

XL = Carga Extra



## RANKING\*

\*\*Calificación Continental

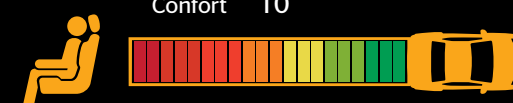
Precisión en el volante 10



Tracción en seco 10



Confort 10



# ContiPremiumContact 5

Seguridad y rendimiento enfocados a la baja resistencia al rodado



## CARACTERÍSTICAS / BENEFICIOS

- 1** Macro bloques  
Más contacto en curvas gracias a los macro-bloques que también proporcionan a la banda de rodamiento un mejor apoyo.
- 2** Ranuras 3D  
Evitan que los bloques se compriman, proporcionando cortas y seguras distancias de frenado, especialmente en carreteras mojadas.
- 3** Ranuras para acuaplaneo  
Excelente rendimiento en acuaplaneo, seguridad gracias a la distancia de frenado más corta, combinado con un manejo óptimo.
- 4** Eco-Contour  
Reducción de las pérdidas de energía a lo largo de la banda y en el hombro, reduciendo significativamente la resistencia al rodado.
- 5** Costado flexible  
Hombro más flexible y ceja reforzada; la combinación crea flexibilidad optimizada. Comodidad notable en carretera, buen manejo y una mejor resistencia a la rodadura.
- 6** Ranuras transversales  
Tienen el efecto de bloquear la difusión de ruido. Las ranuras longitudinales anchas aseguran, la evacuación confiable de agua.

### Grados UTQG

Treadwear	240	420
Traction	AA	AA
Temperature	A	A

2



3



Diámetro de rin	Serie	Runflat	Protector de rin	Equipo original	Karits	Medida	Indice de carga	Indice de velocidad	Rango de carga	Costado	Diámetro total (mm)	Prof. de piso (mm)
15	55				03562460000	185/55R15	082	H	SL	BSW	584.5	7.7
	60				03563620000	185/60R15	088	H	XL	BSW	603	7.7
					03563590000	205/60R15	091	H	SL	BSW	627	7.7
					03562600000	195/60R15	088	V	SL	BSW	615	7.7
					03562420000	185/65R15	088	H	SL	BSW	621.5	7.7
16	55				03562520000	205/55R16	091	V	SL	BSW	631.9	7.7
					03563460000	195/55R16	087	V	SL	BSW	620.9	7.7
					03563550000	215/55R16	093	Y	SL	BSW	642.9	7.7
	60		SUZUKI		03568980000	215/60R16	095	H	SL	BSW	664.4	7.2
17	55		VW		03564900000	215/55R17	094	V	SL	BSW	668.3	7.7

## NOTAS

SSR = Runflat

FR = Protector de Rin

BSW = Costado Negro

## Índice de velocidad

H = Hasta 210 Km/hr

V = Hasta 240 Km/hr

W = Hasta 270 Km/hr

Y = Hasta 300 Km/hr

## Rango de carga

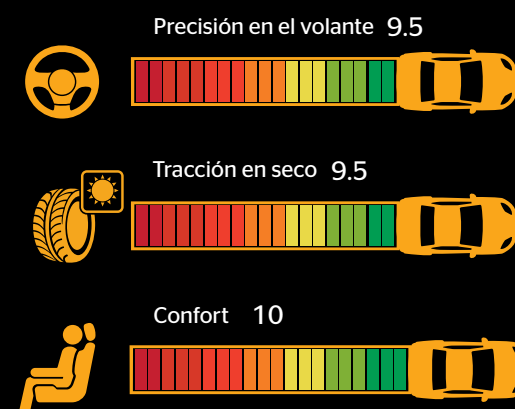
SL = Carga Standard

XL = Carga Extra



## RANKING\*

\*\*Calificación Continental





# ContiPremiumContact 2

Diseño que responde y se siente en el volante



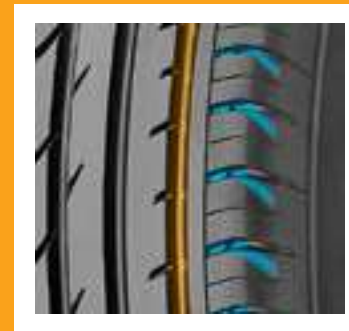
## CARACTERÍSTICAS / BENEFICIOS

- 1** Segmentos con borde de perfil desvanecido  
Pisada firme que expulsa rápidamente el agua.
- 2** Ranuras de desagüe 3-D  
Flujo de agua como si fuera un parabrisas para evitar el acuaplaneo.
- 3** Diseño de banda de rodaje asimétrica  
Estructura de bloques de diferente función que mejoran el desempeño en distintas condiciones.
- 4** Compuesto de Sílice  
Economía de combustible por su baja resistencia al rodaje y alto desempeño al aumentar la tracción y agarre al asfalto.
- 5** Líder en frenado  
Ganadora del premio "Stop First" del TÜV Test en Europa, menor distancia de frenado.
- 6** Tracción AA - Temperatura A  
Máxima calificación en prueba de frenado en piso mojado y disipación de temperatura en todas sus medidas.
- 7** Diseño de piso confortable  
La combinación de sus costillas longitudinales y su compuesto le permiten ser una llanta muy silenciosa y confortable.
- 8** Diseño muy preferido por Equipo Original  
Audi, Volvo Seat, M.B. BMW, Mini, Nissan, Renault, Ford, Chevrolet, VW, Dodge, Jaguar, Suzuki, Smart, Peugeot.

### Grados UTQG **6**

Treadwear	280
Traction	AA
Temperature	A

**1**



**2**



	Diámetro de rin	Serie	Runflat	Protector de rin	Equipo original	Kartis	Medida	Índice de carga	Índice de velocidad	Rango de carga	Costado	Diámetro total (mm)	Prof. de piso (mm)		
14	60					03500200000	195/60R14	086	H	SL	BSW	589.6	8.4		
						03500490000	175/60R14	079	H	SL	BSW	565.6	8.4		
	70					03504580000	155/70R14	077	T	SL	BSW	572.6	7.4		
15	50			FORD		03502530000	195/50R15	082	H	SL	BSW	576	8.1		
						03500690000	205/50R15	086	V	SL	BSW	586	8.1		
	55					03500800000	205/55R15	088	V	SL	BSW	606.5	8.4		
				VW		03500670000	195/55R15	085	V	SL	BSW	595.5	8.4		
			SMART		03528900000	175/55R15	077	T	SL	BSW	573.5	7.4			
	60					03500720000	195/60R15	088	H	SL	BSW	615	8.4		
65				NISSAN		15449580000	195/65R15	091	H	SL	BSW	634.5	8.4		
				MINI		03512300000	175/65R15	084	H	SL	BSW	608.5	7.9		
				PEUGEOT		03504660000	205/65R15	094	H	SL	BSW	647.5	8.4		
								03566880000	215/45R16	090	V	XL	BSW	599.9	8.1
16	45			AUDI		03566880000	215/45R16	090	V	XL	BSW	599.9	8.1		
	50			MERCEDES-BENZ		03502260000	225/50R16	092	V	SL	BSW	631.4	8.1		
	55						03500820000	205/55R16	091	V	SL	BSW	631.9	8.4	
							MERCEDES-BENZ		03502230000	205/55R16	091	W	SL	BSW	631.9
					NISSAN		03500890000	185/55R16	083	V	SL	BSW	609.9	7.6	
					MINI		03507010000	195/55R16	087	H	SL	BSW	620.9	8.4	
	60				MERCEDES-BENZ		03502650000	225/55R16	095	W	SL	BSW	653.9	8.1	
					SSR	BMW		03561120000	225/55R16	095	W	SL	BSW	653.9	7.2
								03500810000	225/60R16	098	V	SL	BSW	676.4	8.4
								VW		15483430000	215/60R16	095	V	SL	BSW
17	40					03501260000	195/60R16	089	H	SL	BSW	640.4	8.4		
						03500850000	235/60R16	100	W	SL	BSW	688.4	8.4		
		50				AUDI		03567130000	215/40R17	087	W	XL	BSW	603.8	8.1
						NISSAN		03560730000	205/50R17	089	V	SL	BSW	636.8	7.8
	55				SSR	BMW	03508150000	205/50R17	089	W	SL	BSW	636.8	7.4	
					SSR	MINI	03508090000	205/55R17	091	V	SL	BSW	657.3	8.1	
						VW		15495570000	215/55R17	094	V	SL	BSW	668.3	8.0
						SSR	MINI	03507990000	205/55R17	091	V	SL	BSW	657.3	7.7
60				DODGE		03501000000	215/60R17	096	H	SL	BSW	689.8	8.4		
18	55			JEEP		03501010000	215/55R18	095	H	SL	BSW	693.7	8.4		

**NOTAS**

SSR = Runflat

FR = Protector de Rin

BSW = Costado Negro

**Índice de velocidad**

- T = Hasta 190 Km/h
- H = Hasta 210 Km/h
- V = Hasta 240 Km/h
- W = Hasta 270 Km/h
- Y = Hasta 300 Km/h

**Rango de carga**

- SL = Carga Standard
- XL = Carga Extra

**RANKING\***

\*\*Calificación Continental

Precisión en el volante 8.5



Tracción en seco 9.5



Confort 9



# ContiEcoContact 5

Ecología y desempeño con baja resistencia al rodado



## CARACTERÍSTICAS / BENEFICIOS

- 1** Contorno plano  
Reduce la pérdida de energía y mejora la resistencia al rodado.
- 2** Distribución óptima de ranuras en bloques  
Minimiza el desplazamiento lateral y longitudinal de los bloques para mayor kilometraje.
- 3** Sipes delgados  
Menor compresión de los bloques entregando mejor resistencia al rodado.
- 4** Profundidad reducida en letras de costado  
Con menor bordes se evitan las turbulencias aerodinámicas y mejora el rendimiento de combustible.
- 5** Compuesto con cadena de polimeros funcionales  
Fuerte conexión de las cadenas de polímeros con la sílica que mejora la resistencia al rodado.
- 6** Compuesto con aditivos especiales  
Mejora la adherencia a nivel molecular proporcionando adherencia optimizada en mojado.
- 7** Refuerzo de ceja mas alto y resistente  
Transmisión efectiva de fuerzas laterales al manejar.



3

### Grados UTQG

Treadwear	240
Traction	AA
Temperature	A



	Diámetro de rin	Serie	Runflat	Protector de rin	Equipo original	Kantis	Medida	Índice de carga	Índice de velocidad	Rango de carga	Costado	Diámetro total (mm)	Prof. de piso (mm)
14	65					03576170000	165/65R14	079	T	SL	BSW	570.1	6.7
						03562170000	165/65R14	079	T	SL	BSW	570.1	6.7
15	55					03568920000	185/55R15	082	H	SL	BSW	584.5	7.4
	60		FR	AUDI		03564360000	185/60R15	084	H	SL	BSW	603	7.4
16	45				CHEVROLET	03568930000	195/45R16	084	H	XL	BSW	581.9	6.9
17	50				SUZUKI	03563310000	205/50R17	089	V	SL	BSW	636.8	6.9
	65				VW	03582090000	215/65R17	099	V	SL	BSW	711.3	6.7

## NOTAS

BSW = Costado Negro

## Índice de velocidad

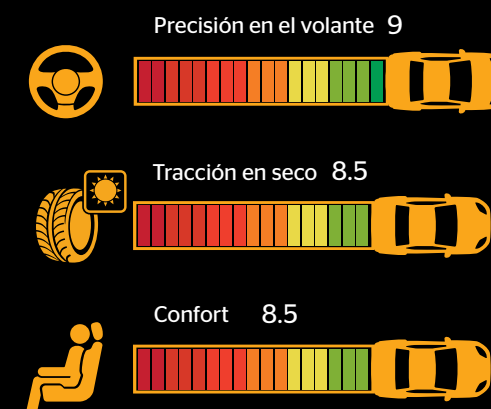
T = Hasta 190 km/hora  
H = Hasta 210 km/hora  
V = Hasta 240 km/hora  
W = Hasta 270 km/hora

## Rango de carga

SL = Carga Standard  
XL = Carga Extra

## RANKING\*

\*\*Calificación Continental



# ContiPowerContact

Solidez, poder y resistencia en una llanta Ecológica.



## CARACTERÍSTICAS / BENEFICIOS

- 1 Contorno de piso sólido  
Baja resistencia al rodaje que permite menor consumo de combustible y menor emisión de CO2.
- 2 Indicador de desgaste TWI para piso mojado  
Seguridad para el usuario ya que monitorea el uso óptimo (3mm) para ser usada en piso mojado.
- 3 Costillas asimétricas  
Tracción y frenado, dirección y confort.
- 4 Ranuras asimétricas "Eco Plus"  
Más sensación de confort al filtrar la frecuencia del sonido.
- 5 Canales circunferenciales  
Seguridad al pisar asfalto mojado por su habilidad de disipar el agua.
- 6 Compuesto de Sílice  
Aumenta la tracción y frenado además de contribuir en ahorro de combustible.
- 7 Tecnología Eco Plus+  
Su diseño y compuesto le permiten al cliente recuperar gran parte de su inversión.

### Grados UTQG

Treadwear	320	480
Traction	A	A
Temperature	A	A/B

2



4



7

**ECOPLUS+**  
TECHNOLOGY

	Diámetro de rin	Serie	Runflat	Protector de rin	Equipo original	Kan-tis	Medida	Índice de carga	Índice de velocidad	Rango de carga	Costado	Diámetro total (mm)	Prof. de piso (mm)
13	60					15493070000	205/60R13	086	H	SL	BSW	576.2	7.9
	70					15485680000	185/70R13	086	T	SL	BSW	589.2	7.8
14	65					15485670000	185/65R14	086	T	SL	BSW	596.1	8.1
	70					15485630000	175/70R14	084	T	SL	BSW	600.6	7.6
15	60					15490440000	185/60R15	084	H	SL	BSW	603	8.1
16	60			NISSAN		15500870000	205/60R16	092	H	SL	BSW	652.4	7.3
17	55		FR	NISSAN		15501270000	205/55R17	091	V	SL	BSW	657.3	7.7

## NOTAS

FR = Protector de Rim

BSW = Costado Negro

## Índice de velocidad

T = Hasta 190 Km/h

H = Hasta 210 Km/h

V = Hasta 240 Km/h

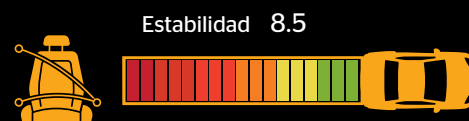
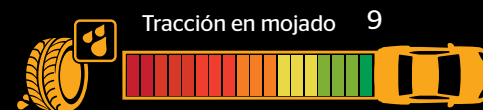
## Índice de carga

SL



## RANKING\*

\*\*Calificación Continental



# TrueContact Tour

Efectiva sinergia de eficiencia de combustible, kilometraje y frenado



## CARACTERÍSTICAS / BENEFICIOS

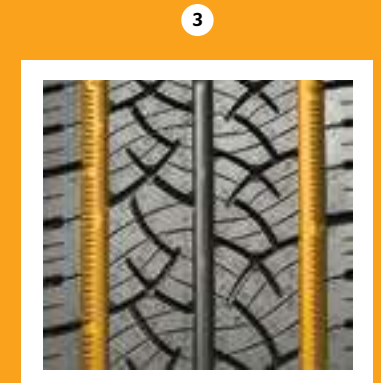
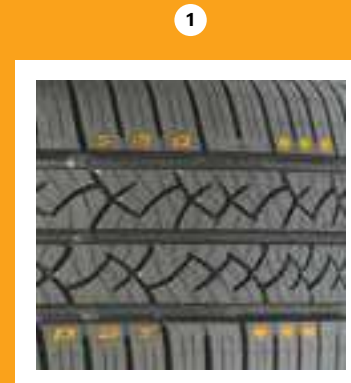
- 1** Indicadores de desempeño  
 Performance más eficiente al ser visible el indicador  
**D:** Óptimo desempeño en seco  
**W:** Óptimo desempeño en mojado  
**S:** Óptimo desempeño en nieve
- 2** Indicadores de alineación  
 Ayuda a monitorear el desempeño de nuestra llanta y evitar el desgaste irregular.
- 3** Bordes de tracción en ranuras  
 Otorgan tracción adicional en superficies blandas.
- 4** Tecnología Confort Ride  
 Absorbe las irregularidades del camino para un manejo suave y efectivo.
- 5** Tecnología EcoPlus  
 Compuesto que incrementa la eficiencia de combustible durante la vida útil de la llanta.
- 6** Diseñada para durar  
 Alto índice de desempeño contra el desgaste: Treadwear 800.
- 7** Frenado superior  
 Su diseño le permite frenar hasta 9 metros antes que los principales competidores del segmento.

\*Prueba interna realizada en mojado por Continental Tire Americas (215/60R16 95T).

- TUNED PERFORMANCE INDICATOR**
- ALIGNMENT VERIFICATION SYSTEM** **2**
- TRACTION GROOVES** **4**
- CONFORT RIDE TECHNOLOGY**



Grados UTQG	<b>6</b>	
Treadwear	800	800
Traction	A	A
Temperature	A	B



Diámetro de rin	Serie	Runflat	Protector de rin	Equipo original	Kartis	Medida	Índice de carga	Índice de velocidad	Rango de carga	Costado	Diámetro total (mm)	Prof. de piso (mm)
13	70				15504760000	175/70R13	082	T	SL	BSW	575.2	8.6
14	60				15501920000	185/60R14	082	H	SL	BSW	577.6	8.6
	65				15501930000	175/65R14	082	T	SL	BSW	583.1	8.6
	70				15501360000	185/70R14	088	T	SL	BSW	614.6	8.6
15	60				15494610000	195/60R15	088	T	SL	BSW	615	8.6
	65				15493000000	185/65R15	088	H	SL	BSW	621.5	8.6
					15494770000	195/65R15	091	H	SL	BSW	634.5	8.6
16	55		FR		15494810000	205/55R16	091	H	SL	BSW	631.9	8.6
	60				15495480000	205/60R16	092	H	SL	BSW	652.4	8.6
					15496400000	215/60R16	095	T	SL	BSW	664.4	8.6
	65				15496980000	215/65R16	098	H	SL	BSW	685.9	8.6
17					15505030000	205/65R16	095	H	SL	BSW	672.9	8.6
	45		FR		15497410000	225/45R17	091	H	SL	BSW	634.3	8.6
	55		FR		15496000000	215/55R17	094	V	SL	BSW	668.3	8.6
			FR		15500930000	235/55R17	099	H	SL	BSW	690.3	8.6
	60				15499370000	225/60R17	099	H	SL	BSW	701.8	8.6
					15496480000	215/60R17	096	T	SL	BSW	689.8	8.6
18	60				15500770000	225/65R17	102	T	SL	BSW	724.3	8.6
					15497040000	215/65R17	099	T	SL	BSW	711.3	8.6
					15501170000	235/60R18	103	H	SL	BSW	739.2	8.6

**NOTAS**

**FR** = Protector de Rin

**BSW** = Costado Negro

**Índice de velocidad**

**T** = Hasta 190 km/hora  
**H** = Hasta 210 km/hora  
**V** = Hasta 240 km/hora

**Rango de carga**

**SL** = Carga Standard

**RANKING\***

\*\*Calificación Continental

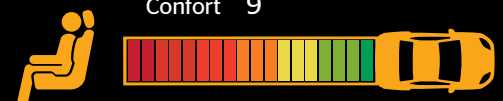
Kilómetros 10



Eficiencia de Combustible 9



Confort 9





# ProContact TX

Excelente agarre y manejo para todo tipo de clima



## CARACTERÍSTICAS / BENEFICIOS

- 1** Contrucción optimizada, diseñada para equipo original  
Desempeño superior en sintonía con tu vehículo.
- 2** Compuesto de baja densidad en la base de banda de rodamiento  
Impactos y vibraciones son absorbidas por una conducción suave.
- 3** Relación equilibrada entre sipes y bloques  
Manejo y agarre óptimo tanto en piso seco como mojado.
- 4** Costilla falsa en la parte interna del hombro  
Las ondas sonoras son bloqueadas, evitando salir a la superficie de contacto para reducir el ruido.
- 5** Bordes de tracción en ranuras  
Otorgan tracción adicional en superficies blandas.
- 6** Última generación en compuesto de silica  
Disminuye la resistencia a la rodadura y mejora en gran medida el consumo de gasolina.
- 7** Diseño de banda de rodamiento multidireccional  
Ofrece al mismo tiempo un agarre superior y reducción de ruido excepcional.
- 8** Costillas circunferenciales ranuradas  
Una gran tracción y un manejo confiable. Mejora la precisión de la dirección y el performance en superficies secas y mojadas.
- 9** Equilibrio entre comodidad y rendimiento para todas las estaciones.
- 10** Llanta de lujo para toda estación diseñada para un alto rendimiento, manejo cómodo, silencioso, gran kilometraje y capacidad de frenado de gran alcance.

### Grados UTQG

Treadwear	400	540
Traction	A	A
Temperature	A	B

3



5



	Diámetro de rin	Serie	Runflat	Protector de rin	Equipo original	Kartis	Medida	Índice de carga	Índice de velocidad	Rango de carga	Costado	Diámetro total (mm)	Prof. de piso (mm)
15	60				SMART	15495590000	185/60R15	084	T	SL	BSW	603	7.3
	65				VW	15498400000	195/65R15	091	H	SL	BSW	634.5	7.1
					SMART	15495600000	165/65R15	081	T	SL	BSW	595.5	7.3
16	55				VW	15501020000	205/55R16	091	H	SL	BSW	631.9	7.3
	60				VW	15494450000	215/60R16	095	T	SL	BSW	664.4	7.3
17	45		FR		VW	15494560000	225/45R17	091	H	SL	BSW	634.3	7.5
	50				HONDA	15498150000	215/50R17	091	H	SL	BSW	646.8	7.3
	55				VW	15494460000	215/55R17	094	H	SL	BSW	668.3	7.3
18	45				VW	15494470000	235/45R18	094	H	SL	BSW	668.7	7.3
			FR		NISSAN	15496900000	245/45R18	096	V	SL	BSW	677.7	7.1
	55				JEEP	15494230000	225/55R18	098	H	SL	BSW	704.7	7.3
19	60				JEEP	15494220000	225/60R18	100	H	SL	BSW	727.2	7.3
	40		FR		CHEVROLET	15495970000	245/40R19	094	W	SL	BSW	678.6	7.1
			FR		HYUNDAI	15509300000	245/40R19	094	W	SL	BSW	678.6	7.4

## NOTAS

FR = Protector de Rin

BSW = Costado Negro

## Índice de velocidad

T = Hasta 190 km/hora

H = Hasta 210 Km/h

V = Hasta 240 Km/h

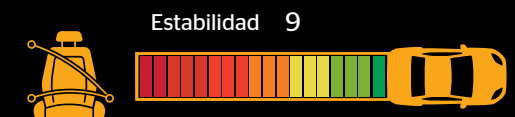
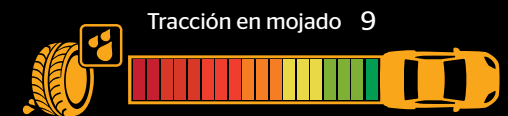
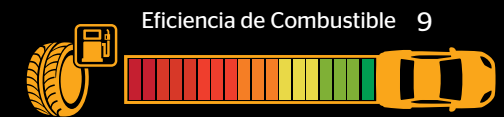
W = Hasta 270 Km/h

## Rango de carga

SL = Carga Standard

## RANKING\*

\*\*Calificación Continental



# ContiProContact

Desempeño estable y duradero



## CARACTERÍSTICAS / BENEFICIOS

- 1 Tecnología de bordes proactivos  
Incrementa el desempeño y durabilidad en uso en piso seco, mojado, incluso en nieve.
- 2 Progresivas Ranuras Acanalada  
Control, seguridad y estabilidad direccional al eficientar la evacuación del agua.
- 3 Costillas ranuradas circunferenciales  
Excelente agarre y seguridad al tomar las curvas por su múltiples puntos de contacto.
- 4 Tecnología Eco Plus+  
El cliente recupera su inversión por su durabilidad y economía de combustible.
- 5 Interacción de Sipes Controlado  
Dibujo resistente a la deformación por los esfuerzos que reduce el desgaste.
- 6 Treadwear 400 Tracción AA  
Pocos fabricantes logran combinar una expectativa alta de vida y la máxima evaluación de frenado en piso mojado.
- 7 Elegido por fabricantes de E.O. como Mercedes Benz, BMW, Jaguar Chevrolet, Ford, VW.
- 8 Protector de rin, Run Flat, Contiseal  
Beneficios extras que traen algunas medidas, consulte la lista.

PGR

CSI

SSR

4

ECOPLUS+  
TECHNOLOGY

PROACTIVE EDGE  
TECHNOLOGY

### Grados UTQG

6

Treadwear	400	500	540
Traction	AA	AA	A
Temperature	A	A	A

1



	Diámetro de rin	Serie	Runflat	Protector de rin	Equipo original	Kartis	Medida	Índice de carga	Índice de velocidad	Rango de carga	Costado	Diámetro total (mm)	Prof. de piso (mm)
15	50		FR	SMART	03505040000	195/50R15	082	T	SL	BSW	576	7.6	
	60		FR	SMART	03528610000	155/60R15	074	T	SL	BSW	567	7.4	
	65			NISSAN	15490600000	185/65R15	086	H	SL	BSW	621.5	7.9	
				FORD	15449480000	205/65R15	095	T	XL	BSW	647.5	9.4	
				MINI	03526250000	175/65R15	084	H	SL	BSW	608.5	7.6	
16	45		FR	FIAT	15488280000	195/45R16	084	H	XL	BSW	581.9	8.4	
	55			NISSAN	15481540000	195/55R16	086	H	SL	BSW	620.9	7.9	
				FORD	15482650000	215/55R16	093	H	SL	BSW	642.9	8.1	
		SSR		MINI	03526260000	195/55R16	087	V	SL	BSW	620.9	7.6	
		SSR		BMW	03513410000	205/55R16	091	H	SL	BSW	631.9	8.3	
				03522070000	225/55R16	099	H	XL	BSW	653.9	8.4		
	60			NISSAN	15490410000	215/60R16	094	T	SL	BSW	664.4	7.9	
	65			HONDA	15483550000	205/65R16	095	H	SL	BSW	672.9	7.7	
	70			CHEVROLET	15496930000	205/70R16	096	H	SL	BSW	693.4	8.1	
				SUBARU	15448450000	215/70R16	099	S	SL	BSW	707.4	8.6	
17	45	SSR		MINI	03526270000	205/45R17	084	V	SL	BSW	616.3	7.6	
		SSR	FR	MERCEDES-BENZ	15483030000	225/45R17	091	H	SL	BSW	634.3	7.9	
			FR	VW	03522790000	235/45R17	097	H	XL	BSW	643.3	8.1	
	50	FR		NISSAN	15493530000	205/50R17	089	V	SL	BSW	636.8	7.9	
		FR		VW	15490490000	205/50R17	093	H	XL	BSW	636.8	7.9	
	55	SSR		BMW	03508250000	225/50R17	094	V	SL	BSW	656.8	7.2	
		SSR		MERCEDES-BENZ	15495330000	225/50R17	094	H	SL	BSW	656.8	7.2	
				NISSAN	15490420000	215/55R17	093	V	SL	BSW	668.3	7.9	
				VW	03503670000	235/55R17	099	H	SL	BSW	690.3	8.4	
	SSR		BMW	03503170000	225/55R17	097	V	SL	BSW	679.3	7.2		
	SSR		MINI	03508000000	205/55R17	091	H	SL	BSW	657.3	8.1		
18	40	FR		HONDA	15497490000	225/40R18	092	V	XL	BSW	637.2	8.1	
		FR		VOLVO	03504370000	235/40R18	095	H	XL	BSW	645.2	8.1	
	45	FR		BUICK	15489460000	235/45R18	094	H	SL	BSW	668.7	7.9	
	50	FR		FORD	15494430000	235/50R18	097	H	SL	BSW	692.2	8.1	
				CHEVROLET	15482620000	215/55R18	094	H	SL	BSW	693.7	8.1	
			CADILLAC	15482680000	235/55R18	104	H	XL	BSW	715.7	8.4		
19	40	FR		FORD	15490590000	235/40R19	096	V	XL	BSW	670.6	7.9	
		FR		VW	15489450000	235/40R19	092	H	SL	BSW	670.6	8.1	
	45	FR		FORD	15484960000	235/45R19	095	H	SL	BSW	694.1	8.4	

**NOTAS**

---

**SSR** = Runflat

**FR** = Protector de Rim

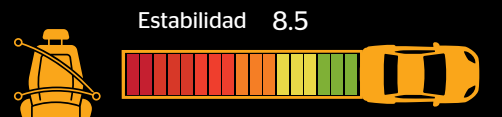
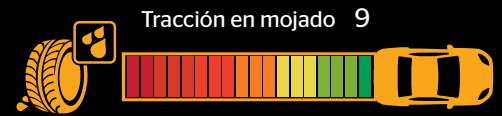
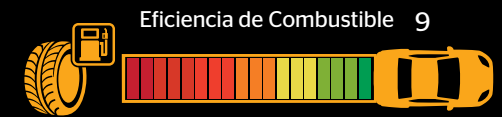
**BSW** = Costado Negro

**Índice de velocidad**  
**S** = Hasta 180 Km/h  
**T** = Hasta 190 Km/h  
**H** = Hasta 210 Km/h  
**V** = Hasta 240 Km/h  
**W** = Hasta 270 Km/h

**Rango de carga**  
**SL** = Carga Standard  
**XL** = Carga Extra

**RANKING\***

\*\*Calificación Continental



# Camioneta





# Conti4x4Contact

Pasión y performance en tu SUV



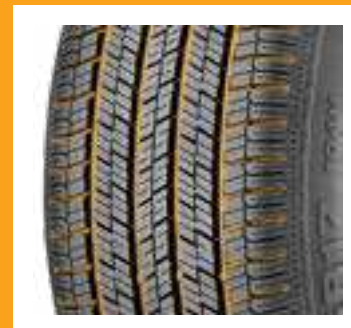
## CARACTERÍSTICAS / BENEFICIOS

- 1 Segmentos asimétricos e independientes  
Confort gracias a sus segmentos asimétricos que rompen la frecuencia del sonido.
- 2 Canales circunferenciales y transversales  
Seguridad por su desalojo de agua.
- 3 Múltiples pequeñas ranuras (sipes)  
Control de la temperatura en trayectos largos y a alta velocidad.
- 4 Hombros redondos de segmentos asimétricos  
Extraordinaria respuesta en curvteo.
- 5 Compuesto de Sílice  
Mejor tracción y frenado además de contribuir en ahorro de combustible por su baja resistencia al rodaje.
- 6 M+S Lodo y nieve  
Versatilidad para uso en lodo y nieve en toda estación del año.

### Grados UTQG

Treadwear	360	420
Traction	A	A
Temperature	A	A

2



3



	Diámetro de rin	Serie	Runflat	Protector de rin	Equipo original	Kartis	Medida	Índice de carga	Índice de velocidad	Rango de carga	Costado	Diámetro total (mm)	Prof. de piso (mm)	
15	80					03549010000	195/80R15	096	H	SL	BSW	693	8.4	
16	70				NISSAN	03540380000	215/70R16	099	H	SL	BSW	707.4	8.0	
17	55				MERCEDES-BENZ	03549040000	255/55R17	104	V	SL	BSW	712.3	8.4	
	60				MERCEDES-BENZ	03549030000	235/60R17	102	V	SL	BSW	713.8	8.4	
						03549080000	255/60R17	106	H	SL	BSW	737.8	8.3	
18	60		FR		VOLVO	03545130000	235/60R18	103	H	SL	BSW	739.2	8.4	
19	45		FR		PORSCHE	03546030000	275/45R19	108	V	XL	BSW	730.1	8.1	
	50		FR		AUDI	03548920000	265/50R19	110	H	XL	BSW	747.6	8.4	
			SSR			BMW	03546680000	255/50R19	107	H	XL	BSW	737.6	8.1
						MERCEDES-BENZ	03545900000	255/50R19	107	H	XL	BSW	737.6	8.4
	55				LAND ROVER	03548930000	255/55R19	111	V	XL	BSW	763.1	8.4	
20	45				MERCEDES-BENZ	03540280000	265/45R20	108	H	XL	BSW	746.5	8.4	
			FR		AUDI	03546670000	275/45R20	110	H	XL	BSW	755.5	8.4	

**NOTAS**

SSR = Runflat

FR = Protector de Rin

BSW = Costado Negro

**Índice de velocidad**

S = Hasta 180 Km/h

T = Hasta 190 Km/h

H = Hasta 210 Km/h

V = Hasta 240 Km/h

**Rango de carga**

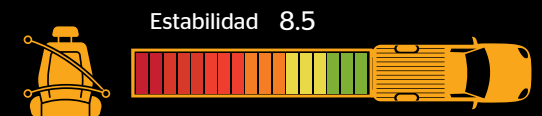
SL = Carga Standard

XL = Carga Extra



**RANKING\***

\*\*Calificación Continental





# ContiCrossContact UHP

La llanta que reúne versatilidad, desempeño y belleza



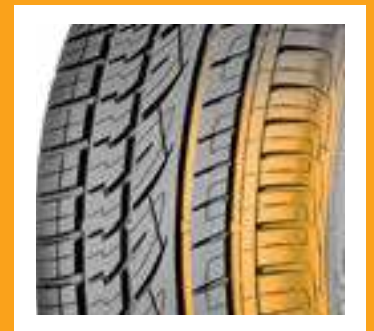
## CARACTERÍSTICAS / BENEFICIOS

- 1 Costillas solidas externas (out side)  
Alta precisión direccional y estabilidad en las curvas.
- 2 Protector de rin (FR)  
Protección para el desempeño y estética del rin.
- 3 Contorno de piso biónico  
Ahorro de combustible en rectas y alto desempeño al acelerar, frenar o entrar en curvas.
- 4 Diseño de piso asimétrico  
Evita la resonancia y disminuye el ruido haciendo un viaje mas placentero y confortable.
- 5 Amplios canales de desagüe  
Seguridad al frenar en piso mojado por resistencia al acuaplaneo.
- 6 Compuesto de Sílice  
Mejor tracción y frenado además de contribuir en ahorro de combustible por su baja resistencia al rodaje Precisión direccional en rectas y confort.
- 7 Tracción AA - Temperatura A  
Máxima calificación en prueba de frenado en piso mojado y disipación de temperatura en todas sus medidas.
- 8 Series de perfil bajo  
Estabilidad y uniformidad que aumentan el desempeño en altas velocidades.
- 9 Apariencia deportiva  
Realza la belleza del vehículo por su estético diseño de piso y costados.

### Grados UTQG 7

Treadwear	280	420	420
Traction	AA	A	AA
Temperature	A	A	A

1



	Diámetro de rin	Serie	Runflat	Protector de rin	Equipo original	Kartis	Medida	Índice de carga	Índice de velocidad	Rango de carga	Costado	Diámetro total (mm)	Prof. de piso (mm)
18	50		FR			03520700000	285/50R18	109	W	SL	BSW	742.2	8.4
	60			VW		03548840000	255/60R18	112	H	XL	BSW	763.2	8.2
19	45		FR	MERCEDES-BENZ		03548770000	255/45R19	100	V	SL	BSW	712.1	8.1
	50			MERCEDES-BENZ		03548800000	235/50R19	099	V	SL	BSW	717.6	8.4
			FR	MERCEDES-BENZ		03548790000	255/50R19	103	W	SL	BSW	737.6	8.4
20	55			VW		03548830000	255/55R19	111	H	XL	BSW	763.1	8.4
	45		FR	LAND ROVER		03580400000	245/45R20	103	W	XL	BSW	728.5	7.7
	50		FR			03548590000	255/50R20	109	Y	XL	BSW	763	8.4
21	55		FR	CHEVROLET		03548610000	235/55R20	102	W	SL	BSW	766.5	7.7
	35		FR	MERCEDES-BENZ		03548740000	295/35R21	107	Y	XL	BSW	739.9	8.1
	40		FR	MERCEDES-BENZ		03548730000	265/40R21	105	Y	XL	BSW	745.4	7.6
			FR	MERCEDES-BENZ		03548710000	295/40R21	111	W	XL	BSW	769.4	8.1

**NOTAS**

**SSR** = Runflat

**FR** = Protector de Rin

**BSW** = Costado Negro

**Índice de velocidad**

- V** = Hasta 240 Km/h
- W** = Hasta 270 Km/h
- Y** = Hasta 300 Km/h
- ZR** = Mayor a 240 Km/h

**Rango de carga**

- SL** = Carga Standard
- XL** = Carga Extra



**RANKING\***

\*Evaluación Continental

Kilómetros 8



Eficiencia de combustible 8.5



Tracción en seco 9



# ContiCrossContact LX20

Rendimiento que empuja los límites de la Tecnología



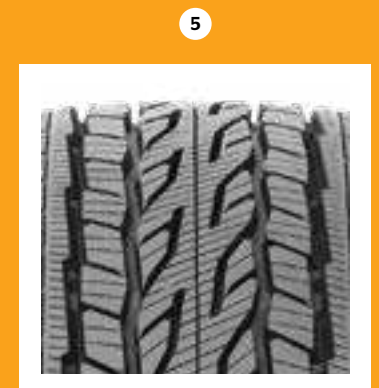
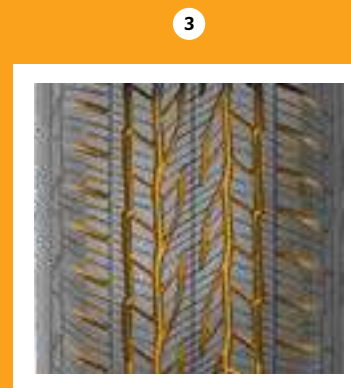
## CARACTERÍSTICAS / BENEFICIOS

- 1 Tecnología Eco Plus+  
Recuperación de la inversión por su ahorro de combustible hasta 128 galones en su vida útil.
- 2 Tecnología de reacción suave  
Precisión direccional en las curvas, disminución de ruido y seguridad al pisar asfalto mojado.
- 3 Ranuras biseladas y dentadas en forma de V  
Absorción y disipación de agua evitando el acuaplaneo.
- 4 Protector de rin (FR)  
Protección para el desempeño y estética del rin.
- 5 M+S Lodo y nieve  
Versatilidad para todo terreno incluyendo lodo y nieve en toda estación del año.
- 6 Treadwear 680, 740  
Muy alta expectativa de vida por su diseño altura y compuesto de piso.
- 7 Aplicación mixta  
Flexible aplicación 80% carretera y 20% terracería por su piso mixto.



### Grados UTQG 6

Treadwear	680	740
Traction	A	A
Temperature	A	B



	Diámetro de rin	Serie	Runflat	Protector de rin	Equipo original	Kartis	Medida	Índice de carga	Índice de velocidad	Rango de carga	Costado	Diámetro total (mm)	Prof. de piso (mm)
16	65		FR			15490930000	235/65R16	103	T	SL	BSW	711.9	9.5
	70		FR			15490960000	235/70R16	106	T	SL	OWL	735.4	9.5
			FR			15490950000	215/70R16	100	S	SL	OWL	707.4	9.5
			FR			15490740000	245/70R16	107	S	SL	OWL	749.4	9.5
			FR			15490770000	225/70R16	103	S	SL	OWL	721.4	9.5
			FR			15490880000	265/70R16	112	S	SL	OWL	777.4	9.5
	75		FR			15490790000	235/75R16	108	S	SL	OWL	758.9	9.5
			FR			15490940000	245/75R16	111	S	SL	OWL	773.9	9.5
			FR			15490760000	265/75R16	116	T	SL	OWL	803.9	9.5
	17	60		FR			15490810000	275/60R17	110	S	SL	OWL	761.8
65			FR			15491040000	225/65R17	102	T	SL	BSW	724.3	9.5
			FR			15490820000	235/65R17	108	H	XL	BSW	737.3	9.5
			FR			15490800000	245/65R17	107	T	SL	OWL	750.3	9.5
			FR			15490710000	255/65R17	110	S	SL	OWL	763.3	9.5
		FR			15490910000	265/65R17	112	T	SL	OWL	776.3	9.5	
70			FR			15490890000	265/70R17	115	T	SL	OWL	802.8	9.5
		FR				15490700000	245/70R17	110	S	SL	OWL	774.8	9.5
18	55		FR			15490840000	255/55R18	109	H	XL	BSW	737.7	9.5
	60		FR			15491080000	235/60R18	107	H	XL	BSW	739.2	9.5
			FR			15491070000	245/60R18	105	T	SL	BSW	751.2	9.5
			FR			15490980000	265/60R18	110	T	SL	OWL	775.2	9.5
	70		FR			15490920000	265/70R18	116	S	SL	BSW	828.2	9.5
			FR			15491000000	255/70R18	113	T	SL	OWL	814.2	9.5
20	50		FR			15496050000	265/50R20	107	T	SL	BSW	773	9.5
	55			CHEVROLET		15493040000	275/55R20	111	S	SL	BSW	810.5	9.5
	60		FR			15490860000	275/60R20	115	S	SL	OWL	838	9.5

## NOTAS

FR = Protector de Rin

BSW = Costado Negro

OWL = Letra Blanca

## Índice de velocidad

S = Hasta 180 Km/h

T = Hasta 190 Km/h

H = Hasta 210 Km/h

## Rango de carga

SL = Carga Standard

XL = Carga Extra

## RANKING\*

\*\*Calificación Continental

Kilómetros 10



Eficiencia de combustible 9.5



Tracción en seco 9



# ContiCrossContact LX Sport

Rendimiento con un manejo deportivo



## CARACTERÍSTICAS / BENEFICIOS

- 1 Diseño de piso asimétrico  
Seguridad de frenado y maniobrabilidad.
- 2 Protector de rin (FR)  
Protección para el desempeño y estética del rin.
- 3 Canales transversales y circunferenciales  
Absorción y disipación de agua evitando el acuaplaneo.
- 4 Canales en forma de "V"  
Mayor expectativa de vida del armazón libre de retención de piedras.
- 5 M+S Lodo y nieve  
Versatilidad para todo terreno incluyendo lodo y nieve, para uso en toda estación del año.
- 6 Cinturones reforzados  
Rigidez para la estabilidad y suavidad al conducir.
- 7 Treadwear 480 Traction A Temperature A  
Excelente equilibrio de durabilidad, frenado en piso mojado y disipación de temperatura.
- 8 Aplicación  
Ideal para Crossover, SUVs y Pick Up de lujo.
- 9 Ventajas extras  
Economía de combustible, baja emisión de ruido y máximo confort.

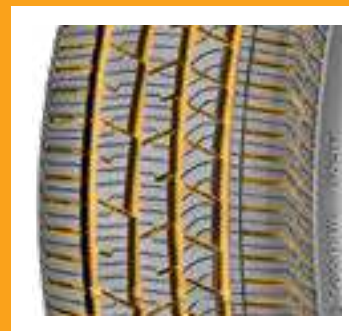
### Grados UTQG 7

Treadwear 480

Traction A

Temperature A

3



5



5

M+S

	Diámetro de rin	Serie	Runflat	Protector de rin	Equipo original	Kartis	Medida	Índice de carga	Índice de velocidad	Rango de carga	Costado	Diámetro total (mm)	Prof. de piso (mm)
17	55		FR		VOLVO	03549280000	235/55R17	099	V	SL	BSW	690.3	7.6
	60				RENAULT	03549300000	225/60R17	099	H	SL	BSW	701.8	7.9
19	55				ACURA	04320180000	245/55R19	103	H	SL	BSW	752.1	8.1
		FR			VOLVO	03549490000	235/55R19	105	H	XL	BSW	741.1	7.4
20	45				MERCEDES-BENZ	03549170000	265/45R20	108	H	XL	BSW	746.5	8.1
	50				HONDA	03542490000	245/50R20	102	H	SL	BSW	753	8.1
21	40				MERCEDES-BENZ	03543250000	315/40R21	111	H	SL	BSW	785.4	7.4
	45				MERCEDES-BENZ	03543190000	275/45R21	107	H	SL	BSW	780.9	8.1
22	40		FR		LAND ROVER	03549260000	275/40R22	108	Y	XL	BSW	778.8	7.4

### NOTAS

FR = Protector de Rin

BSW = Costado Negro

OWL = Letra Blanca

### Índice de velocidad

S = Hasta 180 Km/hr

T = Hasta 190 Km/hr

H = Hasta 210 Km/hr

### Rango de carga

SL = Carga Standard

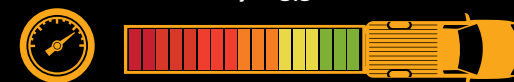
XL = Carga Extra



### RANKING\*

\*\*Calificación Continental

Kilómetros 8.5



Eficiencia de combustible 8.5



Tracción en seco 9



# ContiCrossContact AT

Lujo y aventura en todo camino



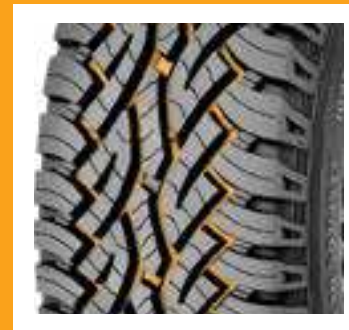
## CARACTERÍSTICAS / BENEFICIOS

- 1 Segmentos profundos contrapuestos  
Excelente tracción en caminos fuera de carretera.
- 2 Segmentos interligados (Conti-Link-lugs)  
Estabilidad a su segmentación que resulta en mayor durabilidad.
- 3 M+S Lodo y nieve  
Versatilidad para todo terreno incluyendo lodo y nieve en toda estación del año.
- 4 Protector de rin (FR)  
Protección para la estética y desempeño del rin.
- 5 Letra Blanca Delineada (LBD)  
Estética para una llanta todo terreno.
- 6 Costillas segmentadas laterales  
Estabilidad y dirección tanto en terracería como en asfalto y expulsión de piedras.
- 7 Compuesto de formulación especial.

### Grados UTQG

Treadwear	500	660
Traction	A	A
Temperature	B	B

1



2



3

M+S

	Diámetro de rin	Serie	Runflat	Protector de rin	Equipo original	Kartis	Medida	Índice de carga	Índice de velocidad	Rango de carga	Costado	Diámetro total (mm)	Prof. de piso (mm)
14	76					04320050000	27X8.50R14	095	Q	C	OWL	685.8	12.7
15	75		FR			15476170000	235/75R15	109	T	XL	OWL	733.5	12.9
	76		X			04567150000	31X10.50R15	109	S	C	OWL	787.4	12.9
16	70		FR			15440710000	265/70R16	112	Q	SL	BSW	777.4	13.3
	75		X			04567200000	245/75R16	120	S	E	OWL	773.9	12.9
17	65			TOYOTA		04320110000	225/65R17	102	H	SL	BSW	724.3	8.2
18	60			VW		04510770000	255/60R18	112	T	XL	BSW	763.2	9.5

### NOTAS

FR = Protector de Rin

BSW = Costado Negro

OWL = Letra Blanca

### Índice de velocidad

Q = Hasta 160 Km/h

S = Hasta 180 Km/h

T = Hasta 190 Km/h

H = Hasta 210 Km/h

### Rango de carga

SL = Carga Standard

XL = Carga Extra

C = 6 capas

E = 10 capas



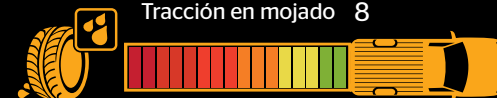
### RANKING\*

\*\*Calificación Continental

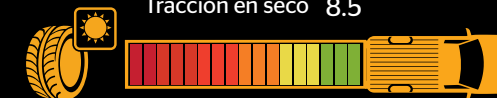
Precisión en el volante 8



Tracción en mojado 8



Tracción en seco 8.5





# VanContact AS

Perfecto control en cualquier tipo de clima.



## CARACTERÍSTICAS / BENEFICIOS

- 1 Múltiples Sipes**  
Gran cantidad de ranuras, que mejoran la dispersión de agua y optimizan el frenado.
- 2 Costillas Ranuradas**  
Mayor capacidad de tracción en cualquier tipo de camino.
- 3 Características de uso en lodo y nieve.**
- 4 Versatilidad para todo terreno** incluyendo lodo y nieve en toda estación del año y todo tipo de clima.
- 5 Banda protectora de costado.**  
Proteje al costado de la llanta contra banquetazos.

1



2



3

M+S

	Diámetro de rín	Serie	Ruinflat	Protector de rín	Equipo original	Kartis	Medida	Índice de carga	Índice de velocidad	Rango de carga	Costado	Diámetro total (mm)	Prof. de piso (mm)
16	65				4515680000	235/65R16	121/119	R	E	BSW	724	8.3	
					4514770000	285/65R16	131	R	E	BSW	790	9.3	
	75				4514690000	225/75R16	121/120	R	E	BSW	758	11.6	
					4514800000	LT245/75R16	120/116	Q	E	BSW	788	11.6	
					4514640000	LT215/85R16	115/112	Q	E	BSW	786	10.6	



### NOTAS

BSW = Costado Negro

#### Índice de velocidad

Q = Hasta 160 km/hr

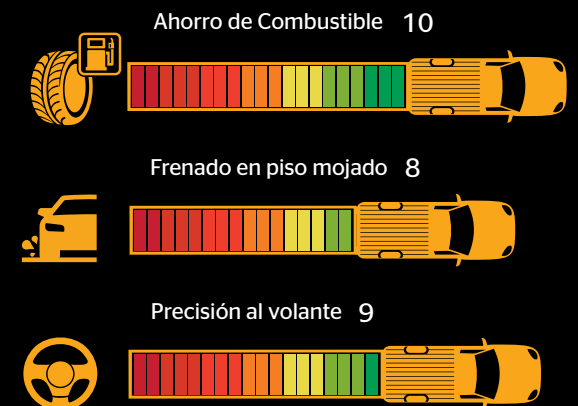
R = Hasta 170 km/hr

#### Rango de carga

E = 10 capas

### RANKING\*

\*Fuente Continental Tire



# VanContact AP

Maneja cualquier carga en cualquier carretera



## CARACTERÍSTICAS / BENEFICIOS

- 1 Diseño durable  
Mejora el rendimiento de cortes y desgarres.
- 2 Compuesto inteligente  
Menos daños gracias a compuesto para expulsar piedras.
- 3 Construcción robusta  
Duradero incluso bajo carga pesada.
- 4 Sipes optimizados y bordes redondeados  
Protección contra cortes y desgarres e incrementa la duración del diseño de piso.
- 5 Capacidad de carga optimizada  
Distribución de rigidez optimizada entre los elementos en la ceja: apex, rinstrip, el refuerzo y casco.
- 6 Compuesto absorbente de impactos  
Incrementa la resistencia a penetración de piedras.
- 7 Mezcla inteligente de polímeros  
Resistencia al rodado optimizada. Reduce la pérdida de energía.
- 8 Relación optimizada entre sílica y negro de humo  
Mejora el agarre en carreteras mojadas. Menor distancia de frenado.
- 9 Hombros cerrados  
Mayor confort de conducción. El ruido no puede penetrar hacia el interior.
- 10 Protector de costado  
Mayor protección contra abrasiones en banquetas y cuneta, entregando una mayor vida útil.
- 11 Diseño de piso y compuesto optimizado para alto kilometraje.

4



10



	Diámetro de rin	Serie	Runflat	Protector de rin	Equipo original	Kartis	Medida	Índice de carga	Índice de velocidad	Rango de carga	Costado	Diámetro total (mm)	Prof. de piso (mm)
14	82					04512170000	185R14	102	Q	D	BSW	659	10.0
						04512230000	195R14	106	Q	D	BSW	675.4	10.0
						04512210000	205R14	109	P	D	BSW	691.8	10.5
15	70					04512160000	195/70R15	104	R	D	BSW	654	10.0
						04512190000	225/70R15	112	R	D	BSW	696	10.0
						04512180000	205/70R15	106	R	D	BSW	668	9.1
						04513490000	205/70R15	106	R	D	BSW	668	9.1
16	82					04512140000	195R15	106	R	D	BSW	700.8	9.1
	65					04515940000	205/65R16	107	T	D	BSW	672.9	9.6
	75					04512200000	205/75R16	110	R	D	BSW	713.9	10.0
	75			MERCEDES-BENZ		04513980000	195/75R16	107	R	D	BSW	698.9	10.0

## NOTAS

BSW = Costado Negro

## Índice de velocidad

Y = Hasta 150 km/hr

Z = Hasta 160 km/hr

= Hasta 170 km/hr

## Rango de carga

D = 8 capas

## RANKING\*

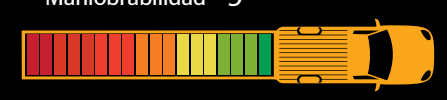
\*Fuente Continental Tire



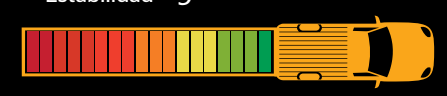
Kilómetros 10



Maniobrabilidad 9



Estabilidad 9





***GENERAL TIRE™***

# Tecnologías



## Tecnología de Monitor de Reemplazo

Indica al conductor cuando la banda de rodamiento ya no es segura para conducir. Cuando la llanta llega a 1.6 mm de profundidad, el indicador muestra la frase en inglés "Replace Tire" que indica al conductor que es necesario el cambio de la llanta.

- G-MAX AS-05



## Tecnología de Diseño de Sipes Antiderrapantes

Seguridad y desempeño. Las ranuras en los segmentos aumentan los puntos de contacto con el asfalto incrementando el agarre en terrenos derrapantes.

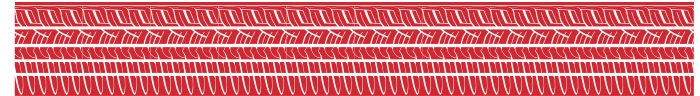
- Altimax RT43



## Indicador Visual de Alineación

El sistema consiste en pequeños sipes o laminillas visibles en ambos hombros; cuando los sipes de un hombro se desgastan más rápido que el otro, indica al conductor que existe un desajuste en la alineación del vehículo.

- Altimax RT43
- G-MAX AS-05



## Tecnología de Estabilidad de Piso

Proporciona una plana y amplia huella de pisada que promueve un desgaste uniforme, excelente frenado y manejo responsivo. Optimiza la rigidez y minimiza la distorsión y desgaste del piso.

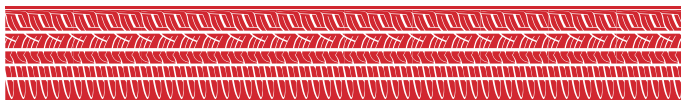
- Grabber HTS60



### Canales Continuos y Bloques Biselados

Diseño que brinda altos niveles de tracción gracias a sus canales continuos y bloques biselados. Los canales continuos se extienden de un extremo al otro para permitir que los tacos o bloques tengan mayor contacto con el terreno, a la vez, esquinas biseladas en los bloques crean espacio en el patrón para mejorar la tracción.

- Grabber SRL



### Tecnología Acústica de Modulación del Sonido

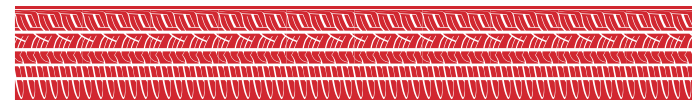
Innovador diseño de piso en el que la segmentación de la banda de rodaje está colocada para disminuir el ruido y hacer más placentero el viaje.



### Tecnología de Sipes 3D

Ranuras con relieves y canales en sus paredes que le dan estabilidad a cada segmento del piso al sujetarse entre ellos en los esfuerzos generados al frenar, acelerar y al tomar las curvas, dando el beneficio de mayor durabilidad.

- G-MAX AS-05



### Tecnología de Contorno Reactivo

La banda de rodaje amplía su área de contacto en situaciones de frenado, aceleración y curvas para mejorar la estabilidad direccional, contribuyendo al ahorro de combustible en rectas.

- G-MAX AS-05

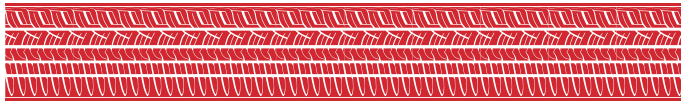




### Tecnología de Superficie de Baja Abrasión

Construcción de segmentos de baja distorsión que reduce la abrasión causada por el asfalto, extendiendo la vida de la banda de rodaje.

- Altimax RT43



### Eco Viaje

Compuesto de piso de última generación. Mejora la economía de combustible debido a la reducción de resistencia al rodaje en un 15%\*. Diseñada para minimizar las emisiones de CO2 para apoyar al planeta más limpio y más verde\*

\*En comparación con los anteriores productos de General Tire.

- Grabber HTS



### Balance y Confort

Sistema de amortiguación y bolsas de captura de ruido en la banda de rodaje. Una mezcla de tecnologías que proporcionan una conducción más silenciosa y más cómoda sin sacrificar el desempeño.

- Grabber HTS
- Grabber HTS60



### Desempeño Adaptable

Ranuras y segmentos estables con tres tipos de sipes. Mejoran la respuesta de dirección ofreciendo un desempeño confiable al expulsar el agua en piso mojado al frenar, acelerar, y en las curvas.

- Grabber HTS.



Cinturones de acero de alta resistencia mecánica, carcasa con refuerzos de micro fibras y perfil ancho. Brinda alto kilometraje y resistencia en las condiciones más severas.

- Grabber HTS
- Grabber HTS60
- Grabber X3

# Automóvil





# G-MAX AS-05

CON MONITORES INTELIGENTES.



## CARACTERÍSTICAS / BENEFICIOS

- 1** Banda de Rodaje Asimétrica  
Un neumático de ultra alto desempeño para todas las estaciones del año.
- 2** Tecnología Smart Grip  
Que ofrece un rendimiento deportivo en carreteras secas y mojadas con un agarre seguro.
- 3** Tecnología StabiliTread  
Crea un área de contacto más plano y más grande que promueve un desgaste más uniforme y una vida más larga de la banda de rodaje.
- 4** Indicadores Smart Monitor  
Alertan al conductor cuando el vehículo está desalineado y cuando el neumático necesita ser reemplazado.
- 5** Desarrollada con tecnología inteligente para el conductor exigente.

**SMARTGRIP** **2**

**STABILITREAD** **3**

## GRADOS UTQG

Treadwear	500
Traction	A
Temperature	A

**1**



**2**



	Diámetro de rin	Serie	Protector de rin	Kartis	Medida	Índice de carga	Índice de velocidad	Rango de carga	Costado	Diámetro total (mm)	Prof. de piso (mm)
16	55	FR	15509550000		205/55R16	091	W	SL	BSW	631.9	7.9
17	45	FR	15509690000		235/45R17	094	W	SL	BSW	643.3	8.1
		FR	15509650000		225/45R17	091	W	SL	BSW	634.3	8.1
		FR	15509620000		215/45R17	091	W	XL	BSW	625.3	8.1
	50	FR	15509660000		225/50R17	094	W	SL	BSW	656.8	7.9
		FR	15509610000		205/50R17	093	W	XL	BSW	636.8	7.9
		FR	15509630000		215/50R17	095	W	XL	BSW	646.8	7.9
18	40	FR	15509780000		225/40R18	092	W	XL	BSW	637.2	7.9
		FR	15509840000		245/40R18	097	W	XL	BSW	653.2	7.9
	45	FR	15509770000		215/45R18	093	W	XL	BSW	650.7	8.1
		FR	15509850000		245/45R18	100	W	XL	BSW	677.7	8.1
		FR	15509790000		225/45R18	091	W	SL	BSW	659.7	8.0
		FR	15509820000		235/45R18	098	W	XL	BSW	668.7	8.1
	50	FR	15509830000		235/50R18	097	W	SL	BSW	692.2	7.9
	19	40	FR	15509950000		245/40R19	098	W	XL	BSW	678.6

## NOTAS

FR = Protector de Rin

BSW = Costado Negro

## Índice de velocidad

W = Hasta 270 Km/h

## Rango de carga

SL = Carga Standard

XL = Carga Extra



## RANKING\*

\*\*Calificación Continental

Precisión en el volante 9



Tracción en mojado 9



Tracción en seco 9



# ALTIMAX RT43

VERSATILIDAD, DESEMPEÑO Y BELLEZA



## CARACTERÍSTICAS / BENEFICIOS

- 1** Tecnología de diseño de ranuritas antiderrapantes (PASD)  
Más agarre por su mayor número de puntos de contacto en terrenos derrapantes.
- 2** Indicador visual de alineación (VAI)  
Economía para el usuario porque lo alerta contra desgastes irregulares de manera preventiva.
- 3** Indicador de Reemplazo de la Llanta (RTM)  
Seguridad para el usuario porque le avisa cuando la llanta ha llegado al fin de su vida útil.
- 4** Tecnología de superficie de baja abrasión (LSA)  
Mayor durabilidad por sus segmentos de baja distorsión y resistentes a la abrasión.
- 5** M+S  
Versatilidad para todo terreno incluyendo lodo y nieve en toda estación del año.
- 6** Compuesto de Sílice  
Ahorro de combustible y mejor seguridad al frenar.
- 7** Treadwear 440 y 600 tracción A  
Notable balance entre durabilidad y frenado por sus grados de calidad altos.



## GRADOS UTQG

7

Treadwear	600	700
Traction	A	A
Temperature	A/B	A/B

2



3



	Diámetro de rin	Serie	Protector de rin	Kartis	Medida	Índice de carga	Índice de velocidad	Rango de carga	Costado	Diámetro total (mm)	Prof. de piso (mm)
13	60			15498100000	205/60R13	086	H	SL	BSW	576.2	8.4
	70			15503530000	175/70R13	082	T	SL	BSW	575.2	6.7
14	60			15503560000	185/60R14	082	H	SL	BSW	577.6	6.7
				15498040000	195/60R14	086	H	SL	BSW	589.6	8.7
	65			15494870000	185/65R14	086	T	SL	BSW	596.1	8.9
				15494800000	175/65R14	082	T	SL	BSW	583.1	8.7
	70			15498020000	185/65R14	086	H	SL	BSW	596.1	8.4
				15494890000	185/70R14	088	T	SL	BSW	614.6	8.9
				15494830000	175/70R14	084	T	SL	BSW	600.6	8.7
				15495050000	215/70R14	096	T	SL	BSW	656.6	9.5
				15494960000	205/70R14	095	T	SL	BSW	642.6	9.5
				15494920000	195/70R14	091	T	SL	BSW	628.6	8.9
15	50			15502660000	225/70R14	099	T	SL	OWL	670.6	9.5
				15497710000	195/50R15	082	V	SL	BSW	576	8.4
				15502570000	185/55R15	082	H	SL	BSW	584.5	8.4
				15494840000	185/60R15	084	T	SL	BSW	603	8.9
				15494900000	195/60R15	088	T	SL	BSW	615	8.9
				15498050000	195/60R15	088	H	SL	BSW	615	8.7
				15498070000	205/60R15	091	H	SL	BSW	627	8.4
				15497730000	225/60R15	096	H	SL	BSW	651	8.4
				15498010000	185/60R15	084	H	SL	BSW	603	8.4
				15498060000	195/65R15	091	H	SL	BSW	634.5	8.7
				15498080000	205/65R15	094	H	SL	BSW	647.5	8.4
				15498030000	185/65R15	088	H	SL	BSW	621.5	8.4
				15494640000	195/65R15	091	T	SL	BSW	634.5	8.9
				15495030000	215/65R15	096	T	SL	BSW	660.5	8.9
			15494940000	205/65R15	094	T	SL	BSW	647.5	8.9	
70			15494970000	205/70R15	096	T	SL	BSW	668	9.5	
			15502710000	235/70R15	103	T	SL	OWL	710	9.5	
			15495190000	235/75R15	105	S	SL	BSW	733.5	9.5	
16	60			15494670000	215/60R16	095	T	SL	BSW	664.4	8.9

## NOTAS

BSW

## Índice de velocidad

T = Hasta 190 Km/h  
H = Hasta 210 Km/h

## Rango de carga

SL = Carga Standard  
XL = Carga Extra

## RANKING\*

\*\*Calificación Continental



Precisión al volante 8



Acuaplaneo 8



Kilómetros 9





<i>Díametro de rin</i>	<i>Serie</i>	<i>Protector de rin</i>	<i>Kartis</i>	<i>Medida</i>	<i>Índice de carga</i>	<i>Índice de velocidad</i>	<i>Rango de carga</i>	<i>Costado</i>	<i>Díámetro total (mm)</i>	<i>Prof. de piso (mm)</i>
16	60		15497840000	225/60R16	098	H	SL	BSW	676.4	8.4
			15494650000	225/60R16	098	T	SL	BSW	676.4	9.1
	65		15494720000	225/65R16	100	H	SL	BSW	698.9	8.9
			15494680000	215/65R16	098	T	SL	BSW	685.9	8.9
			15494950000	205/65R16	095	T	SL	BSW	672.9	8.9
17	55		15497880000	215/55R17	094	V	SL	BSW	668.3	8.4
	60		15494700000	225/60R17	099	T	SL	BSW	701.8	8.9
			15495020000	215/60R17	096	T	SL	BSW	689.8	8.9
	65		15494730000	225/65R17	102	T	SL	BSW	724.3	8.9
18	50	FR	15495090000	225/50R18	095	T	SL	BSW	682.2	8.9

## NOTAS

BSW

### Índice de velocidad

T = Hasta 190 Km/h  
H = Hasta 210 Km/h

### Rango de carga

SL = Carga Standard  
XL = Carga Extra



# Camioneta





**GRABBER**



R 17 TRAILER & SUV FOR LOW ROAD SPEED  
EXCELLENCE  
60T 12.50R17 124R

# GRABBER HTS60

SINERGIA PERFECTA DE DURABILIDAD, COMFORT Y PERFORMANCE



## CARACTERÍSTICAS / BENEFICIOS

- 1 Compuesto robusto  
Excelente resistencia a cortes y desgarres, mejora la vida de la banda de rodamiento en condiciones de terreno rugoso.
- 2 Cinturones de acero de ultra alta resistencia  
Excepcional resistencia a la penetración y huella de pisada equilibrada bajo presión brinda estabilidad confiable en todas las condiciones de carga aprobadas.
- 3 Amplio contorno plano  
Proporciona una amplia huella, plana que promueve un desgaste uniforme excelente frenado y manejo responsivo.
- 4 Banda de rodamiento amortiguada  
Una capa de absorción aísla el vehículo de las perturbaciones de la carretera para un viaje más cómodo y agradable.
- 5 Costillas "Sound Barrier"  
Costillas situadas a ambos lados del piso, aíslan el sonido generado en el centro del piso, proporcionando una conducción más tranquila y agradable.
- 6 Diseño optimizado  
Diseño de piso con rigidez optimizada, minimiza la distorsión que causan desgaste en el piso.
- 7 Compuesto mejorado proporciona un rendimiento bien equilibrado, con una vida útil prolongada.
- 8 Protector de Rin (FR)  
Protección para el desempeño y estética del rin.
- 9 Tecnología Comfort Balance  
Una mezcla de tecnologías que proporcionan una conducción más silenciosa y más cómoda sin sacrificar de desempeño.
- 10 Tecnología DURAGEN  
Nacida para las competencias y adaptada a la carretera, esta tecnología proporciona un desgaste parejo por más kilometraje en las más severas condiciones de conducción.



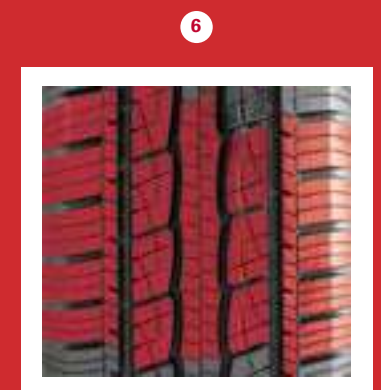
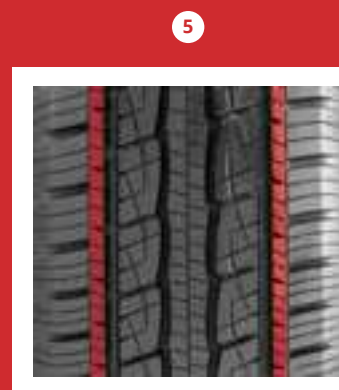
STABILITREAD  
**ST**  
TECHNOLOGY

**DURAGEN**

**COMFORT BALANCE**

## GRADOS UTQG

Treadwear	680	660
Traction	A	A
Temperature	B	A



	Diámetro de rin	Serie	Protector de rin	Kartis	Medida	Índice de carga	Índice de velocidad	Rango de carga	Costado	Diámetro total (mm)	Prof. de piso (mm)
15	70	FR		04504580000	255/70R15	108	S	SL	OWL	738	9.5
	75	FR		04504570000	265/75R15	112	S	SL	OWL	778.5	9.5
16	65	FR		04504740000	255/65R16	109	H	SL	BSW	737.9	9.5
	70	FR		04504700000	255/70R16	111	S	SL	OWL	763.4	9.5
		FR		04504640000	215/70R16	100	T	SL	OWL	707.4	9.5
		FR		04504670000	235/70R16	106	T	SL	OWL	735.4	9.5
	FR		04504690000	245/70R16	107	T	SL	OWL	749.4	9.5	
	FR		04504710000	265/70R16	112	T	SL	BSW	777.4	9.5	
	FR		04504650000	225/70R16	103	T	SL	OWL	721.4	9.5	
	75	X		04505090000	245/75R16	120	S	E	BSW	773.9	11.5
		FR		04504590000	225/75R16	104	S	SL	OWL	743.9	9.5
		FR		04504600000	235/75R16	108	S	SL	OWL	758.9	9.5
		FR		04504630000	265/75R16	116	T	SL	OWL	803.9	9.5
85	X		04505080000	235/85R16	120	R	E	OWL	805.9	11.5	
17	60	FR		04504860000	275/60R17	110	T	SL	OWL	761.8	9.5
	65	FR		04504850000	265/65R17	112	T	SL	OWL	776.3	9.5
	70	X		04505160000	245/70R17	119	S	E	OWL	774.8	11.5
		FR		04504780000	265/70R17	115	S	SL	BSW	802.8	9.5
	X		04505170000	265/70R17	121	S	E	OWL	802.8	11.5	
	75	X		04505150000	245/75R17	121	S	E	OWL	799.3	11.5
80	X		04505130000	235/80R17	120	R	E	OWL	807.8	11.5	
18	55	FR		04504960000	255/55R18	109	H	XL	BSW	737.7	9.5
	60	FR		04504950000	265/60R18	110	T	SL	OWL	775.2	9.5
	65	X		04505190000	275/65R18	123	S	E	OWL	814.7	11.5
		FR		04504890000	235/65R18	106	T	SL	OWL	762.7	9.5
	70	FR		04504880000	265/70R18	116	T	SL	OWL	828.2	9.5
X		04505180000	275/70R18	125	S	E	OWL	842.2	11.5		
20	55	FR		04505020000	275/55R20	117	T	XL	BSW	810.5	9.5
	60	FR		04505010000	275/60R20	119	T	XL	BSW	838	9.5

## NOTAS

OWL = Letra Blanca Delineada

BSW = Costado Negro

## Índice de velocidad

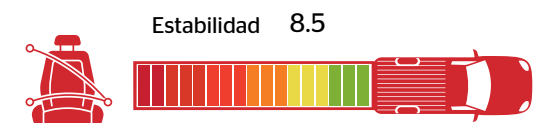
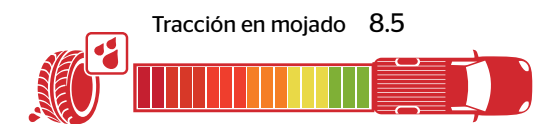
R = Hasta 170 Km/h  
 S = Hasta 180 Km/h  
 T = Hasta 190 Km/h  
 H = Hasta 210 Km/h

## Rango de carga

SL = Carga Standard  
 XL = Carga Extra  
 E = 10 capas

## RANKING\*

\*\*Calificación Continental



# GRABBER GT

ALTA PRECISIÓN Y PERFORMANCE EN CAMINOS DESAFIANTES



## CARACTERÍSTICAS / BENEFICIOS

- 1 Diseño de banda de rodaje innovador asimétrico  
Silencioso por sus bloques en 3D.
- 2 Múltiples sipes  
Que brindan gran capacidad de agarre en toda la vida de la llanta.
- 3 Excelente seguridad, maniobrabilidad y confort  
Por su diseño y compuestos en la banda de rodaje.
- 4 Indicadores que alertan al conductor  
Si el vehículo esta desalineado y cuando el neumático necesita ser reemplazado VAI-RTM.
- 5 Manejo seguro  
Por su gran capacidad de desalojo de agua gracias a sus amplios canales.
- 6 La llanta ideal para las camionetas SUVs.



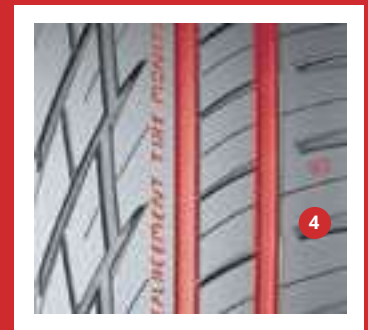
## GRADOS UTQG

Treadwear	320	360
Traction	A	A
Temperature	A	A

2



5



4

	Díámetro de rin	Serie	Protector de rin	Kartis	Medida	Índice de carga	Índice de velocidad	Rango de carga	Costado	Díámetro total (mm)	Prof. de piso (mm)
15	70	FR		04502230000	205/70R15	096	H	SL	BSW	668	8.6
	75	FR		04502240000	235/75R15	109	T	XL	BSW	733.5	8.6
16	60	FR		04502300000	235/60R16	100	V	SL	BSW	688.4	8.4
	65	FR		04502260000	215/65R16	098	H	SL	BSW	685.9	8.4
		FR		04502330000	255/65R16	109	H	SL	BSW	737.9	8.4
	70	FR		04502340000	255/70R16	111	H	SL	BSW	763.4	8.6
		FR		04502310000	235/70R16	106	H	SL	BSW	735.4	8.6
	FR		04502280000	215/70R16	100	H	SL	BSW	707.4	8.6	
	FR		04502350000	265/70R16	112	H	SL	BSW	777.4	8.6	
	FR		04502290000	225/70R16	103	H	SL	BSW	721.4	8.6	
17	55	FR		04502410000	235/55R17	099	V	SL	BSW	690.3	8.4
		FR		04502370000	225/55R17	097	V	SL	BSW	679.3	8.4
	60	FR		04502380000	225/60R17	099	V	SL	BSW	701.8	8.4
		FR		04502360000	215/60R17	096	H	SL	BSW	689.8	8.4
	65	FR		04502440000	255/60R17	106	V	SL	BSW	737.8	8.4
		FR		04502390000	225/65R17	102	V	SL	BSW	724.3	8.4
		FR		04502420000	235/65R17	108	V	XL	BSW	737.3	8.4
FR		04505310000	225/65R17	102	H	SL	BSW	724.3	8.4		
18	50	FR		04502490000	235/50R18	097	V	SL	BSW	692.2	8.4
		FR		04502480000	225/55R18	098	V	XL	BSW	704.7	8.4
	55	FR		04502530000	255/55R18	109	Y	XL	BSW	737.7	8.4
		FR		04502500000	235/55R18	100	H	SL	BSW	715.7	8.4
	60	FR		04503910000	225/60R18	100	H	SL	BSW	727.2	8.4
FR			04502520000	235/60R18	107	W	XL	BSW	739.2	8.4	
19	45	FR		04502600000	285/45R19	111	W	XL	BSW	739.1	8.4
		FR		04502560000	255/50R19	107	Y	XL	BSW	737.6	8.4
	50	FR		04502580000	265/50R19	110	Y	XL	BSW	747.6	8.4
		FR		04503920000	225/55R19	103	V	XL	BSW	730.1	8.4
	55	FR		04503040000	235/55R19	105	W	XL	BSW	741.1	8.4
FR			04502570000	255/55R19	111	V	XL	BSW	763.1	8.4	
20	40	FR		04502610000	275/40R20	106	Y	XL	BSW	728	8.4
	45	FR		04502620000	275/45R20	110	Y	XL	BSW	755.5	8.4
21	35	FR		04502630000	295/35R21	107	Y	XL	BSW	739.9	8.4

## NOTAS

FR = Protector de Rin

BSW = Costado Negro

## Índice de velocidad

T = Hasta 190 Km/h

H = Hasta 210 Km/h

V = Hasta 240 Km/h

W = Hasta 270 Km/h

## Rango de carga

SL = Carga Standard

XL = Carga Extra

## RANKING\*

\*\*Calificación Continental

Precisión en el volante 8



Tracción en mojado 8.5



Tracción en seco 8





# GRABBER UHP

ESTABILIDAD, FORTALEZA Y DESEMPEÑO



## CARACTERÍSTICAS / BENEFICIOS

- 1 Canales progresivos  
Seguridad por sus canales progresivos que expulsan el agua de manera eficiente.
- 2 Segmentos sólidos y planos centrales  
Estabilidad y confort por su amplia huella de pisada.
- 3 Protector de rim (FR)  
Protección para el desempeño y estética del rin.
- 4 Costillas segmentadas laterales  
Tracción frenado y desalojo lateral de agua.
- 5 Serie de bajo perfil 55, 50, 45, 40 y 35  
Estabilidad, desempeño y estética para el automóvil.
- 6 Rango de carga XL (ver medida disponibles)  
Estructura reforzada para mayor carga sin disminuir desempeño.
- 7 Diseñada con estética  
Gran aceptación por el segmento "Tunning" debido a su diseño de costado y banda de rodaje estético.

## GRADOS UTQG

Treadwear	320	360
Traction	A	A
Temperature	A	A

2



4



Diámetro de rin	Serie	Protector de rin	Kartis	Medida	Índice de carga	Índice de velocidad	Rango de carga	Costado	Diámetro total (mm)	Prof. de piso (mm)
15	70		15477080000	265/70R15	112	H	SL	BSW	752	8.6
16	65		15477130000	255/65R16	109	H	SL	BSW	737.9	8.8
	70		15477050000	235/70R16	106	H	SL	BSW	735.4	8.8
18	55	FR	15477100000	275/70R16	114	T	SL	BSW	791.4	8.8
			15477200000	255/55R18	109	W	XL	BSW	737.7	8.4
20	45	FR	15477900000	295/45R20	114	V	XL	BSW	773.5	8.4
	50	FR	15477490000	285/50R20	112	V	SL	BSW	793	8.4
		FR	15477930000	295/50R20	118	V	XL	BSW	803	8.4
22	55	FR	15477910000	275/55R20	117	V	XL	BSW	810.5	8.4
	40	FR	15477920000	305/40R22	114	V	XL	BSW	802.8	8.4
	45	FR	15478020000	305/45R22	118	V	XL	BSW	833.3	8.4
23	40	FR	15477870000	305/40R23	115	V	XL	BSW	828.2	8.4
24	35	FR	15447940000	305/35R24	112	V	XL	BSW	823.1	8.4

## NOTAS

FR = Protector de Rim

BSW = Costado Negro

## Índice de velocidad

T = Hasta 190 Km/h

H = Hasta 210 Km/h

V = Hasta 240 Km/h

W = Hasta 270 Km/h

## Índice de carga

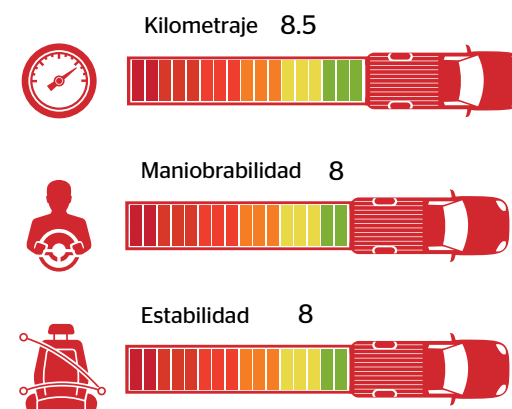
SL = Carga Standard

XL = Carga Extra



## RANKING\*

\*\*Calificación Continental



# AMERITRAC TR

EL PODER DEL EQUILIBRIO ENTRE RESISTENCIA Y VERSATILIDAD



## CARACTERÍSTICAS / BENEFICIOS

- 1 Diseño vesátil con ranuras profundas  
Equilibrio entre excelentes características de conducción en carretera y la capacidad de ir fuera de la carretera con tracción confiable.
- 2 Canales extra-anchos y profundos  
Evacuan el agua rápidamente para proporcionar estabilidad en carreteras mojadas.
- 3 Costillas centrales  
Proporcionan un manejo estable en carreteras secas.
- 4 Triple costilla segmentada  
Proporciona estabilidad y confort en la dirección.
- 5 Segmentos asimétricos  
Marcha silenciosa debido a la ruptura de frecuencia de sonido al rodar.
- 6 Asignación M+S  
Excelente comportamiento en lodo y nieve debido a su compuesto.

7 TR = Triple Tracción de Piso.

## GRADOS UTQG

Treadwear	500	500
Traction	A	A
Temperature	A	B

1



3



	Diámetro de rin	Serie	Protector de rin	Kartis	Medida	Índice de carga	Índice de velocidad	Rango de carga	Costado	Diámetro total (mm)	Prof. de piso (mm)
17	70		15482850000		265/70R17	113	H	SL	BSW	802.8	10.9
	80		04501880000		235/80R17	120	R	E	BSW	807.8	12.8



## NOTAS

FR = Protector de Rin

OWL = Letra Blanca de Costado

BSW = Costado Negro

### Índice de velocidad

R = Hasta 170 Km/h

H = Hasta 210 Km/h

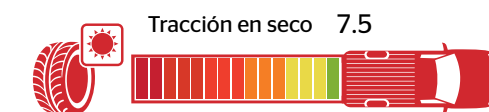
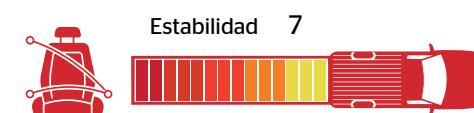
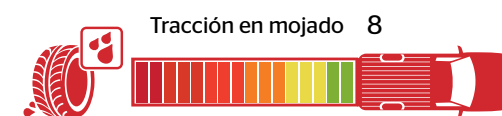
### Rango de carga

SL = Carga Standard

XL = Carga Extra

## RANKING\*

\*\*Calificación Continental



# GRABBER HD

LA LLANTA PARA CAMIONETA LIGERA DE USO COMERCIAL



## CARACTERÍSTICAS / BENEFICIOS

- 1 Hombro externo rígido para la estabilidad bajo condiciones extremas de carga.
- 2 Construida con Tecnología Duragen Que proporciona mayor vida, excelente estabilidad y capacidad de frenado.
- 3 Cinturones de acero de alta resistencia. Que brindan una excepcional resistencia a las penetraciones.
- 4 Protección de costado  
Caucho lateral reforzado para aumentar la robustez y proteger la vida de la llanta contra abrasiones y banquetazos.

2



4



Diámetro de rin	Serie	Protector de rin	Kartis	Medida	Índice de carga	Índice de velocidad	Rango de carga	Costado	Diámetro total (mm)	Prof. de piso (mm)
16	85	FR	04507140000	215/85R16	115	R	E	BSW	771.9	11.5
17	70	FR	04507220000	265/70R17	121	R	E	BSW	802.8	11.5
		FR	04507210000	245/70R17	119	R	E	BSW	774.8	11.5

## NOTAS

FR = Protector de Rin

BSW = Costado Negro

## Rango de carga

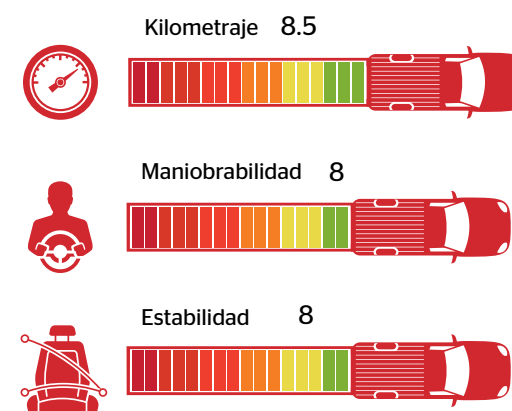
D = 8 capas

E = 10 capas



## RANKING\*

\*\*Calificación Continental



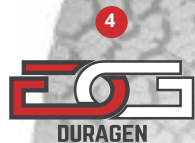
# GRABBER ATX

LA LLANTA DE TERCERA GENERACIÓN PARA TODO TIPO DE TERRENO



## CARACTERÍSTICAS / BENEFICIOS

- 1** Tecnología TRACGEN  
Hombros abiertos en la banda de rodaje. Mejoran la acción de auto-limpieza para proporcionar tracción adicional en el barro y las superficies sueltas fuera de la carretera.
- 2** Tecnología Comfort Balance  
Sistema de amortiguamiento y bolsas de captura de ruido, que proporcionan un viaje confortable y silencioso sin sacrificar durabilidad.
- 3** Tecnología Stabilitread  
Crea un área de contacto más plana y grande que promueve un desgaste uniforme y alarga la vida de la banda de rodaje.
- 4** Tecnología Duragen  
Durabilidad, resistencia a penetraciones, desgaste uniforme y manejo seguro.
- 5** Diseñada para los entusiastas del todo terreno que buscan una excelente capacidad fuera de carretera balanceado con una sobresaliente conducción en caminos pavimentados.
- 6** Disponible para medidas de EO y también para los vehículos más populares como Jeeps, SUVs y Pickup Trucks.



**STABILITREAD**



## GRADOS UTQG

Treadwear	640
Traction	A
Temperature	B



	Diámetro de rin	Serie	Protector de rin	Kartis	Medida	Índice de carga	Índice de velocidad	Rango de carga	Costado	Diámetro total (mm)	Prof. de piso (mm)
14	76	X		04508120000	27X8.50R14	095	Q	C	RWL	685.8	13.3
15	72	X		04508430000	33X12.50R15	108	R	C	RWL	838.2	13.3
	75	X		04508390000	235/75R15	104	S	C	RWL	733.5	13.3
	76	X		04508420000	31X10.50R15	109	S	C	RWL	787.4	13.3
16	79	X		04508400000	30X9.50R15	104	S	C	RWL	762	13.3
	80	X		04508410000	35X12.50R15	113	Q	C	RWL	889	13.3
	70	X		04508500000	305/70R16	124	R	E	RWL	833.4	13.3
	75	X		04508470000	265/75R16	123	R	E	RWL	803.9	13.3
		X		04508460000	245/75R16	120	R	E	RWL	773.9	13.3
		X		04508480000	285/75R16	126	R	E	RWL	833.9	13.3
	FR		04508450000	225/75R16	108	T	XL	RWL	743.9	11.0	
	X		04508490000	315/75R16	127	R	E	RWL	878.9	13.3	
85	X		04508440000	235/85R16	120	S	E	RWL	805.9	13.3	
17	70	X		04508530000	245/70R17	119	S	E	RWL	774.8	13.3
		X		04508350000	285/70R17	121	S	E	RWL	830.8	13.3
		FR		04508380000	265/70R17	115	T	SL	RWL	802.8	11.0
	75	X		04508520000	245/75R17	121	R	E	RWL	799.3	13.3
18	65	X		04508290000	275/65R18	123	R	E	RWL	814.7	13.3
	70	X		04508300000	275/70R18	125	R	E	RWL	842.2	13.3
		X		04508310000	265/70R18	124	S	E	RWL	828.2	13.3
20	50	FR		04508150000	305/50R20	120	T	XL	BSW	813	11.0
	65	X		04508230000	275/65R20	126	S	E	BSW	865.5	13.3

## NOTAS

FR = Protector de Rin

BSW = Costado Negro

## Índice de velocidad

Q = Hasta 160 Km/h  
R = Hasta 170 Km/h  
S = Hasta 180 Km/h  
T = Hasta 190 Km/h

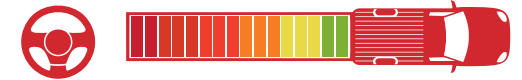
## Rango de carga

C = 6 Capas  
E = 10 Capas  
SL = Carga Extra  
XL = Carga Extra

## RANKING\*

\*\*Calificación Continental

Precisión en el volante 8



Tracción en mojado 8.5



Tracción en seco 8





# GRABBER AT3

LA TERCERA GENERACIÓN DE GRABBER EN UNA LLANTA DENTRO Y FUERA DE CARRETERA.



## CARACTERÍSTICAS / BENEFICIOS

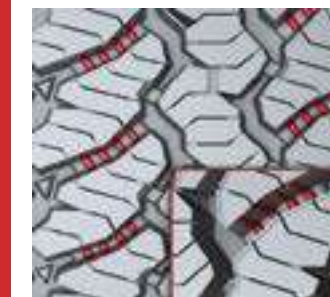
- 1** Tecnología TRACGEN  
Hombros abiertos en la banda de rodaje. Mejoran la acción de auto-limpieza para proporcionar tracción adicional en el barro y las superficies sueltas fuera de la carretera.
- 2** Múltiples sipes en diferentes ángulos que transmiten fuerzas de tracción en todas las direcciones.
- 3** Costillas internas de agarre que se entrelazan con la superficie suelta de la carretera, brindando una super tracción en pisos off road.
- 4** Tecnología Comfort Balance  
Sistema de amortiguamiento y bolsas de captura de ruido, que proporcionan un viaje cómodo y silencioso sin sacrificar durabilidad.
- 5** Grabber AT3  
Una llanta diseñada 50% dentro de carretera y 50% fuera de carretera con excelente agarre en piso mojado y baja emisión de ruido.



## GRADOS UTQG

Treadwear	640
Traction	A
Temperature	B

3



2



	Diámetro de rin	Serie	Protector de rin	Kartis	Medida	Índice de carga	Índice de velocidad	Rango de carga	Costado	Diámetro total (mm)	Prof. de piso (mm)
15	70	FR		04506430000	225/70R15	100	T	SL	BSW	696	10.5
	75	FR		04506370000	205/75R15	097	T	SL	BSW	688.5	10.5
		FR		04506410000	215/75R15	100	T	SL	BSW	703.5	10.5
		FR		04506460000	225/75R15	102	T	SL	BSW	718.5	10.5
16	65	FR		04506880000	215/65R16	103	S	D	BSW	685.9	11.9
	70	FR		04506940000	255/70R16	120	S	E	OWL	763.4	11.9
		FR		04506890000	235/70R16	110	S	D	OWL	735.4	11.9
		FR		04506910000	245/70R16	113	S	D	OWL	749.4	11.9
	FR		04506690000	265/70R16	112	H	SL	BSW	777.4	10.0	
17	65	FR		04506660000	265/65R17	112	H	SL	BSW	776.3	10.0
18	55	FR		04506600000	255/55R18	109	H	XL	BSW	737.7	10.0
	60	FR		04507340000	255/60R18	112	H	XL	BSW	763.2	10.0

## NOTAS

FR = Protector de Rin

OWL = Letra Blanca Delineada

BSW = Costado Negro

## Índice de velocidad

S = Hasta 180 Km/h

T = Hasta 190 Km/h

H = Hasta 210 Km/h

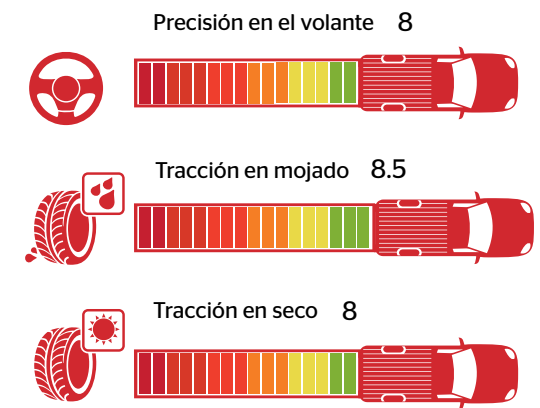
## Rango de carga

SL = Carga Standard

XL = Carga Extra

## RANKING\*

\*\*Calificación Continental



# GRABBER X3

BELLEZA AGRESIVA



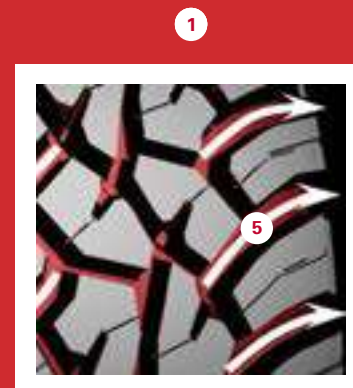
## CARACTERÍSTICAS / BENEFICIOS

- 1 Diseño agresivo  
De alto vacío para una excelente tracción en condiciones severas en lodo, tierra, arena y grava.
- 2 Bloques cóncavos  
Que le ayudan a desalojar piedras en el camino y permiten una auto-limpieza.
- 3 Tecnología de Bordes Biselados  
Que mejoran el agarre y le dan durabilidad a la banda de rodaje.
- 4 Novedoso diseño expulsor de piedras  
Que protege a la base y mejora la resistencia a las penetraciones.
- 5 Tecnología Duragen  
Que mejora el desempeño contra cortes y desgarres aumentando la durabilidad en terrenos difíciles.
- 6 Canales amplios  
Para un desalojo de agua excepcional.
- 7 Novedoso protector de costado  
Con dos funciones: proteger y proveer de agarre lateral durante un camino off road extremo.
- 8 Sobresaliente, tranquila y comfortable experiencia de manejo off-road  
Dentro del segmento mud terrain.



## GRADOS UTQG

Treadwear	640
Traction	A
Temperature	B



	Diámetro de rin	Serie	Protector de rin	Kartis	Medida	Índice de carga	Índice de velocidad	Rango de carga	Costado	Diámetro total (mm)	Prof. de piso (mm)
15	75	X		04506230000	215/75R15	106	Q	D	BSW	703.5	14.8
	76	X		04505660000	31X10.50R15	109	Q	C	BSW	787.4	15.8
	80	X		04505680000	35X12.50R15	113	Q	C	BSW	889	16.7
	86	X		04506840000	33X10.50R15	114	Q	C	SRL	838.2	16.7
16	75	X		04505700000	265/75R16	112	Q	C	SRL	803.9	14.8
		X		04505720000	285/75R16	126	Q	E	BSW	833.9	14.8
		X		04505730000	315/75R16	127	Q	E	BSW	878.9	15.8
17	64	X		04505820000	33X12.50R17	114	Q	D	SRL	838.2	16.7
	70	X		04505760000	265/70R17	121	Q	E	SRL	802.8	14.8
		X		04505780000	285/70R17	121	Q	E	SRL	830.8	14.8
		X		04505790000	295/70R17	121	Q	E	SRL	844.8	14.8
	72	X		04505840000	35X12.50R17	121	Q	E	SRL	889	16.7
	80	X		04505860000	37X12.50R17	124	Q	D	SRL	939.8	16.7
18	60	X		04505930000	33X12.50R18	118	Q	E	SRL	838.2	16.7
	68	X		04505950000	35X12.50R18	123	Q	E	SRL	889	16.7
	70	X		04505890000	275/70R18	125	Q	E	SRL	842.2	14.8
	76	X		04505970000	37X12.5R18	128	Q	E	SRL	939.8	16.7
20	60	X		04506070000	35X12.50R20	121	Q	E	BSW	889	16.7

## NOTAS

SRL = Letra roja resaltada

FR = Protector de Rin

BSW = Costado Negro

## Índice de velocidad

Q = Hasta 160 Km/h

## Rango de carga

C = 6 capas

D = 8 capas

E = 10 capas



## RANKING\*

\*\*Calificación Continental

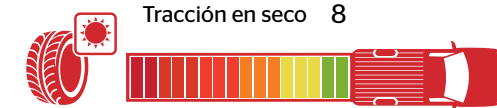
Precisión en el volante 8



Tracción en mojado 8.5



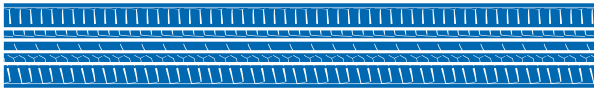
Tracción en seco 8





***Euzkadi***  Duran Más

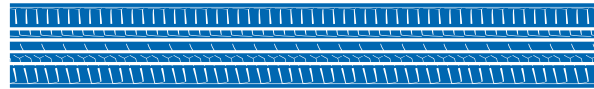




## Indicador Visual de Alineación

El sistema consiste en pequeños sipes o laminillas visibles en ambos hombros; cuando los sipes de un hombro se desgastan más rápido que el otro, indica al conductor que existe un desajuste en la alineación del vehículo.

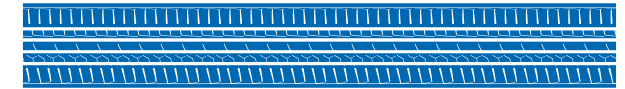
- Eurodrive 3
- Overlander HT2



## Monitor de Reemplazo

Indicador con diferentes niveles de profundidad, donde al llegar al momento indicado de reemplazo alertará con la palabra CAMBIA.

- Eurodrive 3



## Piso Asimétrico

Mayor maniobrabilidad, desalojo de agua y precisión al volante.

- Eurodrive 3



# Automóvil





# Eurodrive 3

La combinación perfecta entre el segmento Touring y High Performance



## CARACTERÍSTICAS / BENEFICIOS

- 1 Tecnología de Piso Asimétrico**  
Mayor maniobrabilidad, desalojo de agua y precisión al volante.
- 2 Touring y High Performance**  
Combinación perfecta de los segmentos.
- 3 Vai Technology**  
Cinco Líneas colocadas alrededor de la llanta a diferentes niveles de profundidad que indicará un desgaste correcto.
- 4 Indicador de Reemplazo**  
Indicador con diferentes niveles de profundidad, donde al llegar al momento indicado de reemplazo alertará con la palabra CAMBIA.



1



3



4



	Diámetro de rin	Serie	Protector de rin	Kartis	Medida	Índice de carga	Índice de velocidad	Rango de carga	Costado	Diámetro total (mm)	Prof. de piso (mm)
13	60			15553280000	205/60R13	086	H	SL	BSW	576.2	8.4
				15553060000	185/70R13	086	T	SL	BSW	589.2	6.7
	70			15552990000	155/70R13	075	T	SL	BSW	547.2	6.7
				15552960000	175/70R13	082	T	SL	BSW	575.2	6.7
14	60			15553200000	195/60R14	086	H	SL	BSW	589.6	8.4
				15553420000	185/60R14	082	T	SL	BSW	577.6	6.5
	65			15553030000	185/65R14	086	T	SL	BSW	596.1	6.7
				15553140000	175/65R14	082	H	SL	BSW	583.1	8.4
	70			15553040000	205/70R14	094	T	SL	BSW	642.6	7.9
				15553130000	195/70R14	091	T	SL	BSW	628.6	6.7
				15553110000	185/70R14	088	T	SL	BSW	614.6	6.7
15	50	FR		15553350000	195/50R15	082	V	SL	BSW	576	7.9
		FR		15553050000	195/55R15	085	V	SL	BSW	595.5	8.4
	60			15553170000	205/60R15	091	H	SL	BSW	627	8.4
				15553180000	195/60R15	088	H	SL	BSW	615	8.4
				15553440000	255/60R15	102	T	SL	BSW	687	9.3
				15553010000	185/60R15	084	H	SL	BSW	603	8.4
				15553340000	215/60R15	094	H	SL	BSW	639	8.4
				15553080000	205/65R15	094	H	SL	BSW	647.5	8.4
	65			15553090000	195/65R15	091	H	SL	BSW	634.5	8.4
				15553100000	185/65R15	088	H	SL	BSW	621.5	8.4
				15553300000	175/65R15	084	H	SL	BSW	608.5	8.4
				15553000000	215/70R15	098	T	SL	BSW	682	9.5
16	55	FR		15553190000	195/55R16	087	V	SL	BSW	620.9	7.9
		FR		15553360000	215/55ZR16	097	W	XL	BSW	642.9	7.9
		FR		15553310000	185/55R16	083	H	SL	BSW	609.9	8.4
		FR		15553070000	205/55R16	091	V	SL	BSW	631.9	7.9
	60			15553150000	205/60R16	092	V	SL	BSW	652.4	7.9
			15553220000	225/60R16	098	H	SL	BSW	676.4	8.4	

**NOTAS**

FR = Protector de Rin

BSW = Costado Negro

**Índice de velocidad**

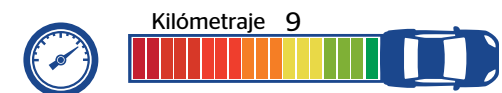
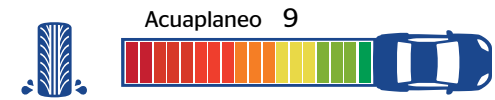
- T = Hasta 190 Km/h
- H = Hasta 210 Km/h
- V = Hasta 240 Km/h
- W = Hasta 270 Km/h

**Rango de carga**

- SL = Carga Standard
- XL = Carga Extra

**RANKING\***

\*\*Calificación Continental



	Diámetro de rin	Serie	Protector de rin	Kartis	Medida	Índice de carga	Índice de velocidad	Rango de carga	Costado	Diámetro total (mm)	Prof. de piso (mm)
16	60			15553230000	215/60R16	095	T	SL	BSW	664.4	8.9
	65			15553250000	215/65R16	098	H	SL	BSW	685.9	8.4
17	45	FR		15553120000	225/45R17	094	W	XL	BSW	634.3	7.9
		FR		15553380000	235/45ZR17	097	W	XL	BSW	646.3	7.9
		FR		15553390000	245/45ZR17	095	W	SL	BSW	652.3	7.9
	50	FR		15553290000	205/50ZR17	093	W	XL	BSW	636.8	7.9
		FR		15553240000	225/50ZR17	094	W	SL	BSW	656.8	7.9
		FR		15553370000	215/50ZR17	095	W	XL	BSW	646.8	7.9
	60			15553260000	235/60R17	106	H	XL	BSW	713.8	8.4
			15553160000	215/60R17	096	H	SL	BSW	689.8	8.4	
			15553270000	225/60R17	099	H	SL	BSW	701.8	8.4	
18	40	FR		15553320000	225/40ZR18	092	W	XL	BSW	637.2	7.9
	60			15553400000	235/60R18	107	H	XL	BSW	739.2	8.4

## NOTAS

FR = Protector de Rin

BSW = Costado Negro

### Índice de velocidad

T = Hasta 190 Km/h

H = Hasta 210 Km/h

V = Hasta 240 Km/h

### Rango de carga

SL = Carga Standard



# Camioneta







# Overlander HT2

La llanta para todas las estaciones del año



## CARACTERÍSTICAS / BENEFICIOS

- 1 Diseño avanzado de la banda de rodaje que brinda al usuario seguridad y confianza.
- 2 Banda de rodaje diseñada para las condiciones de México.
- 3 Amplia capacidad de desalojo de agua. Gracias a su diseño de canales.
- 4 Precisión al manejo por su innovador diseño.



2



3



Díámetro de rin	Serie	Protector de rin	Kartis	Medida	Índice de carga	Índice de velocidad	Rango de carga	Costado	Díámetro total (mm)	Prof. de piso (mm)
15	75		04508620000	235/75R15	109	T	XL	OWL	733.5	9.5
16	70		04508660000	235/70R16	106	T	SL	OWL	735.4	9.5
			04508650000	215/70R16	100	S	SL	OWL	707.4	9.5
	75		04508640000	245/75R16	111	S	SL	OWL	773.9	9.5
			04508720000	265/75R16	116	T	SL	OWL	803.9	9.5
17	60		04508690000	225/60R17	103	H	XL	BSW	701.8	9.5
	65		04508630000	225/65R17	106	T	XL	OWL	724.3	9.5
			04508730000	245/65R17	107	T	SL	OWL	750.3	9.5
	70		04508670000	265/70R17	115	S	SL	OWL	802.8	9.5
	75		04508700000	245/75R17	121	S	E	OWL	799.3	9.5
18	60		04508710000	225/60R18	100	H	SL	BSW	727.2	9.5

## NOTAS

BSW = Costado Negro

## Rango de carga

SL = Carga Standard

XL = Carga Extra

## Índice de velocidad

T = Hasta 180 Km/h

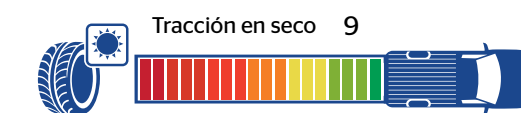
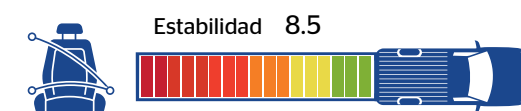
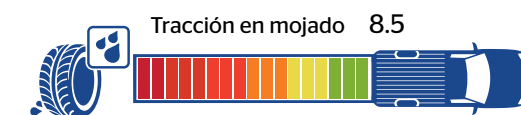
S = Hasta 190 Km/h

H = Hasta 210 Km/h



## RANKING\*

\*Calificación Continental



# Overlander AT

Diseño vanguardista para todo terreno



## CARACTERÍSTICAS / BENEFICIOS

- 1 **Mayor profundidad de piso**  
Excelente vida útil, ideal para caminos agresivos.
- 2 **Diseño de piso asimétrico**  
Innovador diseño de piso con excelente capacidad de agarre en pisos agresivos y manejo confortable por su baja emisión de ruido.
- 3 **Amplios canales**  
Viajan por todo el piso de la llanta realizando un magnífico desalojo de agua y tracción en lodo.
- 4 **Protector de Rin**  
Riel de costado que protege al rin de rayones contra la banqueta y piedras en el camino. (FR)
- 5 **Letra blanca delineada**  
Buena apariencia en una llanta todo terreno.



	Diámetro de rin	Serie	Protector de rin	Kartis	Medida	Índice de carga	Índice de velocidad	Rango de carga	Costado	Diámetro total (mm)	Prof. de piso (mm)
14	76	X	15488860000	27X8.50R14	095	Q	C	OWL	685.8	12.7	
15	75	FR	15488740000	235/75R15	105	S	SL	OWL	733.5	11.0	
	76	X	15488880000	31X10.50R15	109	Q	C	OWL	787.4	12.7	
	79	X	15488870000	30X9.5R15	104	S	C	OWL	762	12.7	
16	70	FR	15488790000	255/70R16	111	S	SL	OWL	763.4	11.0	
		FR	15488800000	265/70R16	112	S	SL	OWL	777.4	11.0	
		FR	15488780000	235/70R16	106	S	SL	OWL	735.4	11.0	
	75	X	15488760000	245/75R16	120	Q	E	OWL	773.9	12.7	
	X	15488770000	265/75R16	123	Q	E	OWL	803.9	12.7		
17	65	FR	04502660000	255/65R17	110	S	SL	OWL	763.3	11.0	
	70	FR	15488810000	265/70R17	115	S	SL	OWL	802.8	11.0	
	X	15488840000	245/70R17	119	Q	E	OWL	774.8	12.7		

## NOTAS

OWL = Letra Blanca Delineada

## Índice de velocidad

O = Hasta 160 Km/h

S = Hasta 180 Km/h

T = Hasta 190 Km/h

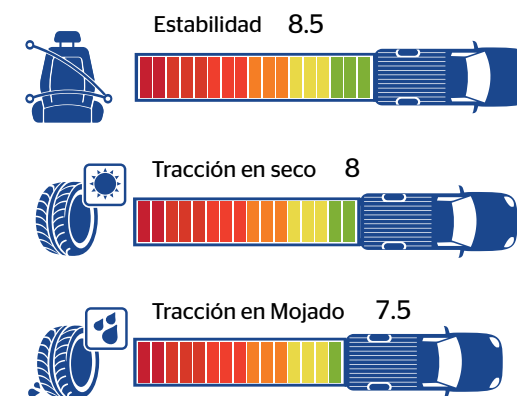
## Rango de carga

SL = Carga Standard



## RANKING\*

\*\*Calificación Continental



# All Terrain

La excelencia en todo terreno



## CARACTERÍSTICAS / BENEFICIOS

- 1 Diseño de bloques agresivo**  
La llanta todo terreno diseñada para los caminos de México.
- 2 Amplias ranuras**  
Mejoran la tracción en terrenos difíciles evitando piedras atrapadas.
- 3 Compuesto resistente**  
Máxima duración por su compuesto de piso a prueba de cortes y desgarres.
- 4 Letras blancas delineadas en el costado para mejor apariencia.**



Diámetro de rin	Serie	Protector de rin	Kartis	Medida	Índice de carga	Índice de velocidad	Rango de carga	Costado	Diámetro total (mm)	Prof. de piso (mm)
15	85		04509300000	10 R 15	109	R	C	OWL	812.8	12



**NOTAS**

BSW = Costado Negro

**Índice de velocidad**

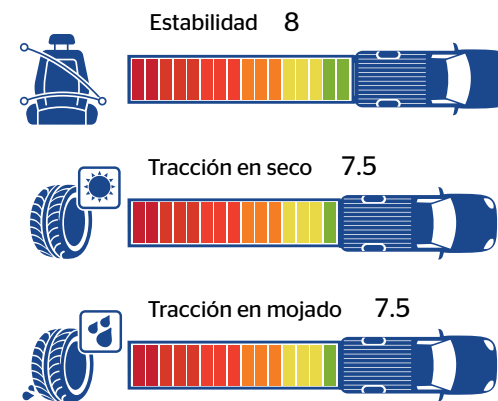
R = Hasta 170 Km/h

**Rango de carga**

C = 6 capas

**RANKING\***

\*\*Calificación Continental



# Campera LT2

Excelente para carga con un suave manejo a tu alcance



## CARACTERÍSTICAS / BENEFICIOS

- 1 Canales longitudinales**  
Óptimo desempeño en piso mojado por sus tres canales longitudinales.
- 2 Costillas segmentadas**  
Excelente capacidad de frenado y agarre por sus múltiples sipes y segmentos en costillas.
- 3 Hombros continuos**  
Alta capacidad de carga y resistencia a desgarres por su estructura.
- 4 Segmentos diferentes dimensiones**  
Confortable por su baja generación de ruido.
- 6 Profundidad de piso que garantiza mayor vida útil.**
- 7 Fortaleza en carga gracias a sus capas equivalentes que van de 6 a 10.**

## GRADOS UTQG

Treadwear	340	420
Traction	A	AA
Temperature	A	A

1



2



	Diámetro de rin	Serie	Protector de rin	Kartis	Medida	Índice de carga	Índice de velocidad	Rango de carga	Costado	Diámetro total (mm)	Prof. de piso (mm)
14	70			04501720000	175/70R14	095	T	C	BSW	600.6	8.0
	82			04512780000	185R14	102	Q	D	BSW	659	9.1
15	70			04501760000	225/70R15	112	R	D	BSW	696	10.0
	82			04501730000	195R15	106	R	D	BSW	700.8	9.1
16	75			04501780000	225/75R16	118	R	E	BSW	743.9	10.0

### NOTAS

OWL = Costado blanco delineado

#### Índice de velocidad

Q = Hasta 160 Km/h  
 R = Hasta 170 Km/h  
 S = Hasta 180 Km/h  
 T = Hasta 190 Km/h

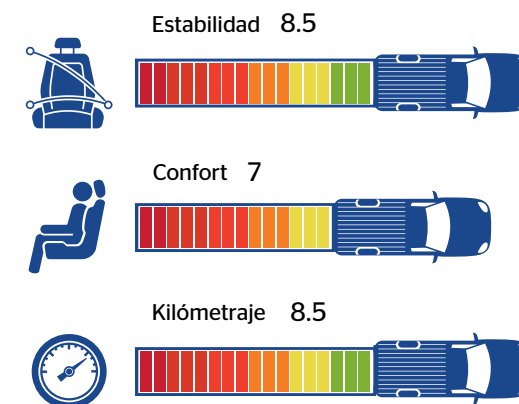
#### Rango de carga

C = 6 capas  
 D = 8 capas  
 E = 10 capas



### RANKING\*

\*\*Calificación Continental





# Glosario

## SÍMBOLOS Y ABREVIACIONES

### TIPOS DE COSTADO

<b>BSW</b>	Black sidewall	Costado negro
<b>OWL</b>	Over white line	Costado con letra blanca delineada
<b>SRL</b>	Red line	Costado con letra roja

### APLICACIONES

<b>AS</b>	All Season	Toda estación
<b>SU</b>	Summer	Verano
<b>HP</b>	High Performance	Alto desempeño
<b>UHP</b>	Ultra High Performance	Ultra alto desempeño
<b>AT</b>	All Terrain	Todo terreno
<b>HT</b>	Highway Terrain	Uso para autopista
<b>SUV</b>	Sport Utility Vehicle	Vehículo deportivo utilitario

### CARACTERÍSTICAS

<b>FR</b>	Flange Rib (Protector de rin)	Protector de rin
<b>RF</b>	Run Flat (SSR)	Llanta con auto soporte
<b>SSR</b>	Self Supporting Runflat	Llanta con auto soporte
<b>Rf</b>	Reinforced	Reforzada

### CARACTERÍSTICAS

<b>M+S</b>	Mud and Snow (Lodo y nieve)	Mud and Snow (Lodo y nieve)
<b>XL</b>	Xtra load	Carga Extra (reforzada)
<b>SL</b>	Standar load	Carga Estándar
<b>Fuel Save</b>		Ahorra combustible
<b>TL</b>	Tubeless	Sin cámara
<b>TubeType</b>		Con cámara
<b>OUTSIDE</b>		Lado externo
<b>INSIDE</b>		Lado Interno
<b>PR</b>	Ply Rating	Material y no. de capas
<b>FA</b>	Front Axle	Eje delantero
<b>RA</b>	Rear Axle	Eje trasero
<b>UTQG</b>	Uniform Tire Quality Grade	Grados de uniformidad de calidad de la llanta
<b>P</b>	Passenger	Pasajeros
<b>LT</b>	Light Truck	Camioneta ligera
<b>T</b>	Temporary	Uso temporal
<b>HC</b>	Heavy Cargo	Carga pesada
<b>MH</b>	Move House	Uso para casa móvil
<b>C</b>	Comercial	Servicio de carga

## EQUIPO ORIGINAL

*	BMW
*MO	MERCEDES-BENZ
AO	AUDI
AO1	AUDI
J	JAGUAR
LR	LAND ROVER
M3	BMW
ME*	MERCEDES-BENZ
MGT	MASERATI
MO	MERCEDES-BENZ
MO1	MERCEDES-BENZ
MOE	MERCEDES-BENZ
N0	PORSCHE
N1	PORSCHE
N2	PORSCHE
NA0	PORSCHE
RO1	AUDI
RO2	AUDI

## EQUIPO ORIGINAL

RO3	AUDI
T0	TESLA
TPC Spec XXX	GENERAL MOTORS

## RANKINGS

	KILOMETRAJE		FRENADO EN MOJADO
	PRECISIÓN AL VOLANTE		FRENADO EN SECO
	AHORRO DE COMBUSTIBLE		ESTABILIDAD
	TRACCIÓN EN MOJADO		CONFORT
	TRACCIÓN EN SECO		MANIOBRABILIDAD
	ACUAPLANEO		

# Glosario

## Índice de Carga\*

Se refiere a la capacidad máxima de carga que puede soportar la llanta cuando está inflada a su presión máxima.

IC	Kg	IC	Kg	IC	Kg	IC	Kg	IC	Kg
50	190	70	335	91	615	112	1120	133	2060
51	195	71	345	92	630	113	1150	134	2120
52	200	72	355	93	650	114	1180	135	2180
53	206	73	365	94	670	115	1215	136	2240
54	212	74	375	95	690	116	1250	137	2300
55	218	75	387	96	710	117	1285	138	2360
56	224	76	400	97	730	118	1320	139	2430
57	230	77	412	98	750	119	1360	140	2500
58	236	78	425	99	775	120	1400	141	2575
59	243	79	437	100	800	121	1450	142	2650
60	250	80	450	101	825	122	1500	143	2725
61	257	81	462	102	850	123	1550	144	2800
62	265	82	475	103	875	124	1600	145	2900
63	272	83	487	104	900	125	1650	146	3000
64	280	84	500	105	925	126	1700	147	3075
65	290	85	515	106	950	127	1750	148	3150
66	300	86	530	107	975	128	1800	149	3250
67	307	87	545	108	1000	129	1850	150	3350
68	315	88	560	109	1030	130	1900	151	3450
69	325	89	580	110	1060	131	1950	152	3550
70	335	90	600	111	1090	132	2000	153	3650

\*Consulta a tu asesor de Continental Tire para mayor información.

## Ply Rating\*

Actualmente se emplea como índice de la resistencia de un neumático, entendida como una capacidad para soportar las cargas.

Load Range	Ply Rating
A	2
B	4
C	6
D	8
E	10
F	12
G	14
H	16
J	18
L	20
M	22
N	24

\*El término Ply Rating proviene de la época en que el algodón todavía se usaba para la sub-estructura del cuerpo de cuerdas. En aquellos días el Ply Rating indicaba el número de capas reales.

Cuando se introdujeron materiales con mayor resistencia, la misma durabilidad estructural se logró con un menor número de capas.

Por lo tanto, Ply Rating ahora se refiere a una categoría de capacidad de carga y está siendo reemplazado cada vez más por el índice de carga (Load range).

## Índice de Velocidad\*

Indica la velocidad máxima que una llanta puede sostener en virtud de su capacidad de carga recomendada.

Índice	Velocidad km/hr	Índice	Velocidad km/hr	Índice	Velocidad km/hr	Índice	Velocidad km/hr	Índice	Velocidad km/hr
A1	5	A7	35	F	80	N	140	H	210
A2	10	A8	40	G	90	Q	160	V	240
A3	15	B	50	J	100	R	170	W	270
A4	20	C	60	K	110	S	180	Y/Z	300
A5	25	D	65	L	120	U	200	ZR	Mayor a 240
A6	30	E	70	M	130	T	190		

\*A pesar de que una llanta puede alcanzar las velocidades indicadas, Continental Tire no aboga por exceder los límites de velocidad legales.

\*Consulta a tu asesor de Continental Tire para mayor información.

### Aclaraciones:

1. Continental Tire de México se reserva el derecho a cambiar las especificaciones del producto en cualquier momento sin obligación de anunciarlo.
2. Los rankings mostrados como "Calificación consumidor" son resultados de la evaluación de los usuarios finales de la página [www.tirerack.com](http://www.tirerack.com) (Mayo, 2015).
3. Los rankings mostrados como "Fuente Continental WTire" son resultados de pruebas realizadas por nuestro departamento técnico alrededor del mundo.



Continental Tire México, S.A. de C.V.


Av. Santa Fe no. 170 - 7º piso.


Col. Lomas de Santa Fe, C.P 01210,  
México, D.F.

T. 52 (55) 1500 - 0900

Atención a clientes. 01 800 821 - 2000.

[www.continentaltire.mx](http://www.continentaltire.mx)

 /Continental Tire México

 @Continental Mex

 Llantas Continental

  
The Future in Motion